

EMG 17-OV- 24DC/ 24DC/2

Artikelnummer: 2946803

Abbildung zeigt die Variante EMG 17-OV, mit kurzschlussfestem Gleichspannungs-Ausgang, max. 2 A

<http://eshop.phoenixcontact.de/phoenix/treeViewClick.do?UID=2946803>

Leistungsoptokoppler, mit Leuchtanzeige und Schutzbeschaltung im Ein- und Ausgangskreis, Eingang: 24 V DC, Ausgang: kurzschlussfest, 10-30 V DC/max. 2 A

Kaufmännische Daten

GTIN (EAN)	4017918082444
VPE	10 Stk.
Zolltarif	85364190
Produktschlüssel	06111
Katalogseitenangabe	Seite 129 (IF-2009)

Produkthinweise

WEEE/RoHS konform seit:
15.08.2006

<http://download.phoenixcontact.de>
Bitte beachten Sie, dass die hier angegebenen Daten dem Online-Katalog entnommen sind. Die vollständigen Informationen und Daten entnehmen Sie bitte der Anwenderdokumentation. Es gelten die Allgemeinen Nutzungsbedingungen für Internet-Downloads.

Technische Daten

Eingangsdaten

Eingangsnennspannung U_N	24 V DC
Eingangsspannungsbereich bezogen auf U_N	0,8 ... 1,2
Schaltswelle "0"-Signal bezogen auf U_N	$\leq 0,4$

Schaltswelle "1"-Signal bezogen auf U_N	$\geq 0,8$
Typischer Eingangsstrom bei U_N	3,5 mA
Einschaltzeit typisch	120 μ s
Ausschaltzeit typisch	400 μ s
Statusanzeige	LED gelb
Schutzbenennung	Verpolschutz
	Überspannungsschutz
Schutzschaltung/-Bauteil	Verpolschutzdiode
	Varistor
Übertragungsfrequenz	1000 Hz

Ausgangsdaten

Ausgangsnennspannung	24 V DC
Ausgangsnennspannungsbereich	10 V DC ... 30 V DC
Grenzdauerstrom	2 A
Leckstrom	150 μ A
Spitzensperrspannung	33 V DC (Kollektor-Emitter-Sperrspannung)
Strombegrenzung bei Kurzschluss	> 2 A (kurzschlussfest)
Spannungsabfall bei max. Grenzdauerstrom	$\leq 0,3$ V
Ausgangsschaltung	3-Leiter, massegebunden
Fehleranzeige	LED rot
Schutzbenennung	Verpolschutz
	Freilauf
	Überspannungsschutz
Schutzschaltung/-Bauteil	Verpolschutzdiode
	Freilaufdiode
	Suppressordiode

Anschlussdaten

Anschlussart	Schraubanschluss
Abisolierlänge	8 mm
Schraubengewinde	M3
Leiterquerschnitt starr min	0,2 mm ²
Leiterquerschnitt starr max	4 mm ²
Leiterquerschnitt flexibel min	0,2 mm ²
Leiterquerschnitt flexibel max	2,5 mm ²

Leiterquerschnitt AWG/kcmil min	24
Leiterquerschnitt AWG/kcmil max	12

Allgemeine Daten

Breite	17,5 mm
Höhe	102 mm
Tiefe	75 mm
Prüfspannung Eingang/Ausgang	2,5 kV AC
Umgebungstemperatur (Betrieb)	-20 °C ... 60 °C
Umgebungstemperatur (Lagerung/Transport)	-20 °C ... 70 °C
Einbaulage	beliebig
Montagehinweis	anreihbar ohne Abstand
Betriebsart	100 % ED
Schutzart	IP20
Brennbarkeitsklasse nach UL 94 (Gehäuse)	V0
Normen/Bestimmungen	IEC 60664
	EN 50178
	IEC 62103
Bemessungsstoßspannung / Isolierung	Basisisolierung
Verschmutzungsgrad	2
Überspannungskategorie	III

Approbationen

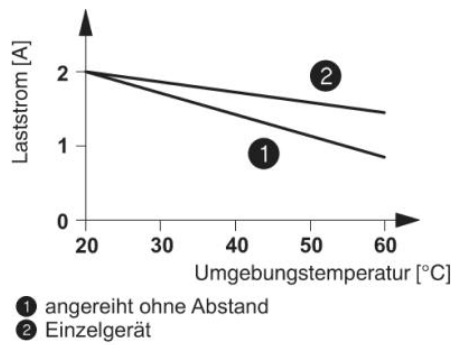


Approbationen

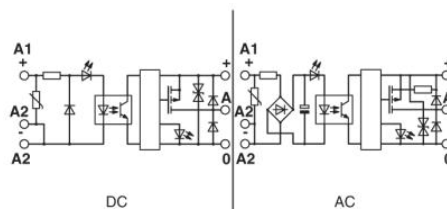
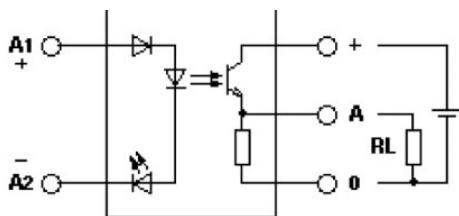
GOST

Zeichnungen

Diagramm



Schaltplan



Adresse

PHOENIX CONTACT GmbH & Co. KG
Flachmarktstr. 8
32825 Blomberg, Germany
Tel +49 5235 3 00
Fax +49 5235 3 1200
<http://www.phoenixcontact.com>



© 2010 Phoenix Contact
Technische Änderungen vorbehalten