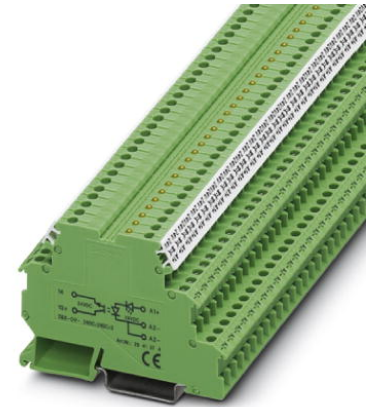


## DEK-OV- 5DC/ 24DC/ 3

Artikelnummer: 2941361

Abbildung zeigt die Variante DEK-OV- 24DC/24DC/3



<http://eshop.phoenixcontact.de/phoenix/treeViewClick.do?UID=2941361>

Leistungsoptokopplerklemme, Eingang: 5 V DC, Ausgang: 3-30 V DC/3 A, Klemmenbreite 6,2 mm



### Kaufmännische Daten

GTIN (EAN)	4017918080389
VPE	10 Stk.
Zolltarif	85364190
Produktschlüssel	06121
Katalogseitenangabe	Seite 121 (IF-2009)

### Produkthinweise

WEEE/RoHS konform seit:  
26.10.2006



<http://download.phoenixcontact.de>  
Bitte beachten Sie, dass die hier angegebenen Daten dem Online-Katalog entnommen sind. Die vollständigen Informationen und Daten entnehmen Sie bitte der Anwenderdokumentation. Es gelten die Allgemeinen Nutzungsbedingungen für Internet-Downloads.

### Technische Daten

#### Eingangsdaten

Eingangsnennspannung $U_N$	5 V DC
Eingangsspannungsbereich bezogen auf $U_N$	0,8 ... 1,2
Schaltchwelle "0"-Signal bezogen auf $U_N$	$\leq 0,4$

Schaltswelle "1"-Signal bezogen auf $U_N$	$\geq 0,8$
Typischer Eingangsstrom bei $U_N$	11 mA
Einschaltzeit typisch	40 $\mu$ s
Ausschaltzeit typisch	200 $\mu$ s
Betriebsspannungsanzeige	LED gelb
Schutzbenennung	Verpolschutz
Übertragungsfrequenz	300 Hz

#### Ausgangsdaten

Ausgangsnennspannungsbereich	3 V DC ... 30 V DC
Grenzdauerstrom	3 A
Spannungsabfall bei max. Grenzdauerstrom	$\leq 0,2$ V
Ausgangsschaltung	2-Leiter, massefrei
Schutzbenennung	Verpolschutz
	Überspannungsschutz
Schutzschaltung/-Bauteil	Verpolschutzdiode

#### Anschlussdaten

Anschlussart	Schraubanschluss
Abisolierlänge	8 mm
Schraubengewinde	M3
Leiterquerschnitt starr min	0,2 mm <sup>2</sup>
Leiterquerschnitt starr max	2,5 mm <sup>2</sup>
Leiterquerschnitt flexibel min	0,2 mm <sup>2</sup>
Leiterquerschnitt flexibel max	2,5 mm <sup>2</sup>
Leiterquerschnitt AWG/kcmil min	24
Leiterquerschnitt AWG/kcmil max	14

#### Allgemeine Daten

Breite	6,2 mm
Höhe	56 mm
Tiefe	80 mm
Prüfspannung Eingang/Ausgang	2,5 kV AC
Umgebungstemperatur (Betrieb)	-20 °C ... 60 °C
Umgebungstemperatur (Lagerung/Transport)	-20 °C ... 70 °C
Einbaulage	beliebig
Montagehinweis	anreihbar ohne Abstand

Betriebsart	100 % ED
Benennung	Normen / Bestimmungen
Normen/Bestimmungen	IEC 60664
	EN 50178
	IEC 62103
Bemessungsstoßspannung / Isolierung	Basisisolierung
Verschmutzungsgrad	2
Überspannungskategorie	III

### Approbationen



Approbationen

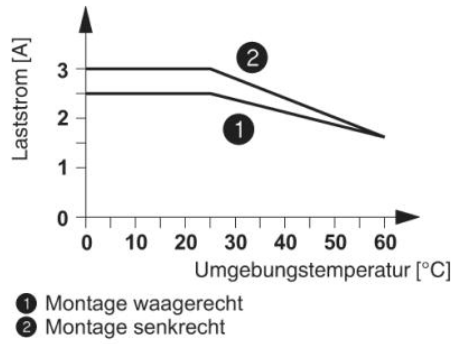
GOST

### Zubehör

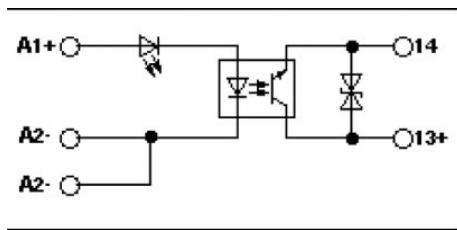
Artikel	Bezeichnung	Beschreibung
<b>Brücken</b>		
2716648	EB 2- DIK BU	Einlegebrücke, Polzahl: 2, Farbe: blau
2716693	EB 2- DIK RD	Einlegebrücke, Polzahl: 2, Farbe: rot
2716651	EB 3- DIK BU	Einlegebrücke, Polzahl: 3, Farbe: blau
2716745	EB 3- DIK RD	Einlegebrücke, Polzahl: 3, Farbe: rot
2716664	EB 4- DIK BU	Einlegebrücke, Polzahl: 4, Farbe: blau
2716758	EB 4- DIK RD	Einlegebrücke, Polzahl: 4, Farbe: rot
2716677	EB 5- DIK BU	Einlegebrücke, Polzahl: 5, Farbe: blau
2716761	EB 5- DIK RD	Einlegebrücke, Polzahl: 5, Farbe: rot
2716680	EB 10- DIK BU	Einlegebrücke, Polzahl: 10, Farbe: blau
2716774	EB 10- DIK RD	Einlegebrücke, Polzahl: 10, Farbe: rot
2715940	EB 80- DIK BU	Einlegebrücke, Polzahl: 80, Farbe: blau
2715953	EB 80- DIK RD	Einlegebrücke, Polzahl: 80, Farbe: rot
2715788	EB 80- DIK WH	Einlegebrücke, Polzahl: 80, Farbe: weiß

## Zeichnungen

### Diagramm



### Schaltplan



**Adresse**

PHOENIX CONTACT GmbH & Co. KG  
Flachmarktstr. 8  
32825 Blomberg, Germany  
Tel +49 5235 3 00  
Fax +49 5235 3 1200  
<http://www.phoenixcontact.com>



© 2010 Phoenix Contact  
Technische Änderungen vorbehalten