

ST-OV2- 24DC/ 24DC/5

Artikelnummer: 2905491

Abbildung zeigt die Variante ST-OV 2- 5 DC/ 24 DC/5

<http://eshop.phoenixcontact.de/phoenix/treeViewClick.do?UID=2905491>

Steckbarer Leistungsoptokoppler, mit Leuchtanzeige und Schutzbeschaltung im Ein- und Ausgangskreis, Eingang: 24 V DC, Ausgang: 3-30 V DC/max. 5 A, steckbar auf Grundklemmenblöcke

Kaufmännische Daten

GTIN (EAN)	4017918079444
VPE	10 Stk.
Zolltarif	85364190
Produktschlüssel	06101
Katalogseitenangabe	Seite 91 (IF-2005)

Produkthinweise

WEEE/RoHS konform seit:
07.06.2007



<http://download.phoenixcontact.de>
Bitte beachten Sie, dass die hier angegebenen Daten dem Online-Katalog entnommen sind. Die vollständigen Informationen und Daten entnehmen Sie bitte der Anwenderdokumentation. Es gelten die Allgemeinen Nutzungsbedingungen für Internet-Downloads.

Technische Daten

Eingangsdaten

Eingangsnennspannung U_N	24 V DC ± 20 %
Schaltswelle "0"-Signal bezogen auf U_N	$\leq 0,4$
Schaltswelle "1"-Signal bezogen auf U_N	$\geq 0,8$
Typischer Eingangsstrom bei U_N	7 mA
Einschaltzeit typisch	50 μ s
Ausschaltzeit typisch	200 μ s
Statusanzeige	LED gelb
Schutzbenennung	Verpolschutz
	Überspannungsschutz
Schutzschaltung/-Bauteil	Verpolschutzdiode
Übertragungsfrequenz	300 Hz

Ausgangsdaten

Ausgangsnennspannungsbereich	3 V DC ... 30 V DC
Grenzdauerstrom	5 A (maximal)
Spitzensperrspannung	30 V DC (Kollektor-Emitter-Sperrspannung)
Spannungsabfall bei max. Grenzdauerstrom	0,3 V
Ausgangsschaltung	2-Leiter, massefrei
Schutzbenennung	Verpolschutz
	Überspannungsschutz
Schutzschaltung/-Bauteil	Verpolschutzdiode

Allgemeine Daten

Breite	14,6 mm
Höhe	66,5 mm
Tiefe	33 mm
Prüfspannung Eingang/Ausgang	2,5 kV AC
Umgebungstemperatur (Betrieb)	-20 °C ... 60 °C
Umgebungstemperatur (Lagerung/Transport)	-20 °C ... 70 °C
Einbaulage	beliebig
Normen/Bestimmungen	IEC 60664
	IEC 60664 A
	DIN VDE 0110

Approbationen

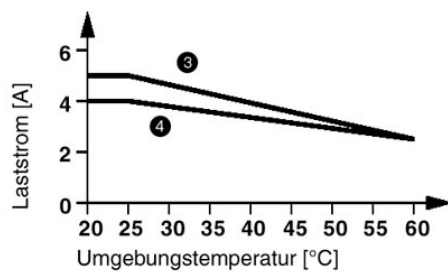


Approbationen

GOST

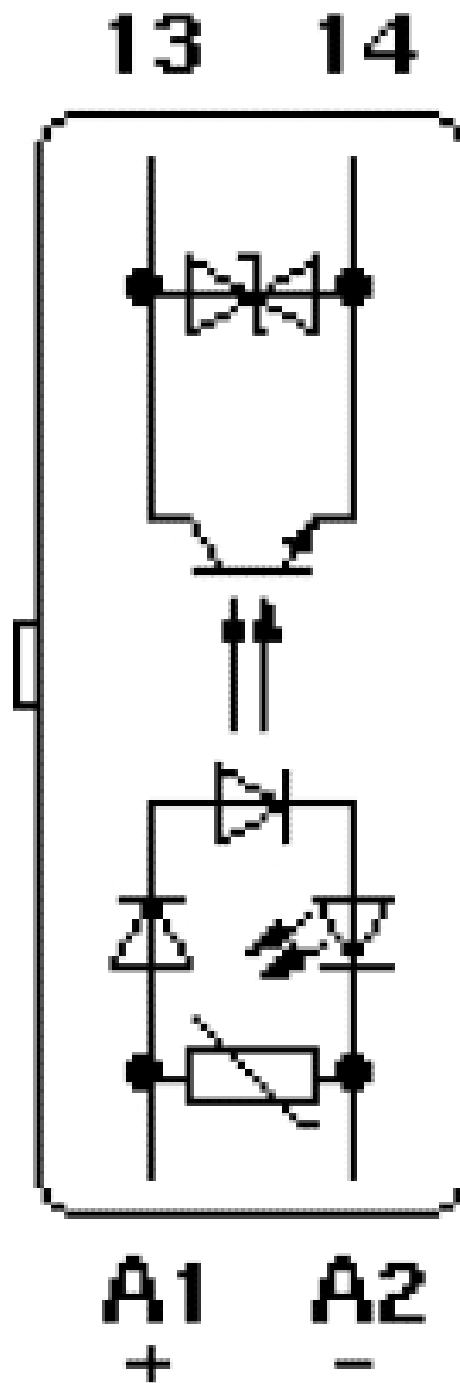
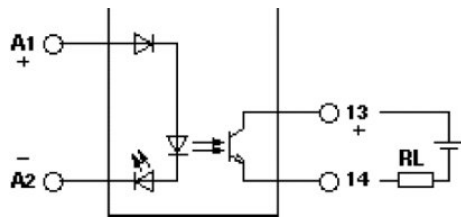
Zeichnungen

Diagramm



- ③ waagrecht ohne Abstand oder senkrecht mit Abstand > 10 mm angereichte Leistungsoptokoppler.
- ④ senkrecht ohne Abstand angereichte Leistungsoptokoppler.

Schaltplan



Adresse

PHOENIX CONTACT GmbH & Co. KG
Flachmarktstr. 8
32825 Blomberg, Germany
Tel +49 5235 3 00
Fax +49 5235 3 1200
<http://www.phoenixcontact.com>



© 2010 Phoenix Contact
Technische Änderungen vorbehalten