

ST-OV2- 24DC/ 60DC/1

Artikelnummer: 2905035

Abbildung zeigt die Variante ST-OV 2- 5 DC/ 60 DC/1

<http://eshop.phoenixcontact.de/phoenix/treeViewClick.do?UID=2905035>

Steckbarer Leistungsoptokoppler, mit Leuchtanzeige und Schutzbeschaltung im Ein- und Ausgangskreis, Eingang: 24 V DC, Ausgang: 12-60 V DC/max. 1 A, steckbar auf Grundklemmenblöcke

Kaufmännische Daten	
GTIN (EAN)	4017918079178
VPE	10 Stk.
Zolltarif	85364190
Produktschlüssel	06101
Katalogseitenangabe	Seite 90 (IF-2005)

Produktinweise

WEEE/RoHS konform seit:
23.03.2007

<http://download.phoenixcontact.de>
Bitte beachten Sie, dass die hier angegebenen Daten dem Online-Katalog entnommen sind. Die vollständigen Informationen und Daten entnehmen Sie bitte der Anwenderdokumentation. Es gelten die Allgemeinen Nutzungsbedingungen für Internet-Downloads.

Technische Daten

Eingangsdaten

Eingangsnennspannung U_N	24 V DC ± 20 %
Schaltswelle "0"-Signal bezogen auf U_N	$\leq 0,4$
Schaltswelle "1"-Signal bezogen auf U_N	$\geq 0,8$
Typischer Eingangsstrom bei U_N	7 mA
Einschaltzeit typisch	20 μ s
Ausschaltzeit typisch	200 μ s
Statusanzeige	LED gelb
Schutzbenennung	Verpolschutz
	Überspannungsschutz
Schutzschaltung/-Bauteil	Verpolschutzdiode
Übertragungsfrequenz	500 Hz

Ausgangsdaten

Ausgangsnennspannungsbereich	12 V DC ... 60 V DC
Grenzdauerstrom	1 A (maximal)
Stossstrom	5 A (t = 1 s)
Spitzensperrspannung	60 V DC (Kollektor-Emitter-Sperrspannung)
Spannungsabfall bei max. Grenzdauerstrom	1,2 V
Ausgangsschaltung	2-Leiter, massefrei
Schutzbenennung	Verpolschutz
	Überspannungsschutz
Schutzschaltung/-Bauteil	Verpolschutzdiode

Allgemeine Daten

Breite	14,6 mm
Höhe	66,5 mm
Tiefe	33 mm
Prüfspannung Eingang/Ausgang	2,5 kV AC
Umgebungstemperatur (Betrieb)	-20 °C ... 60 °C
Umgebungstemperatur (Lagerung/Transport)	-20 °C ... 70 °C
Einbaulage	beliebig
Normen/Bestimmungen	DIN VDE 0110b, Gr. C für 250 V AC
	DIN VDE 0160 (in relevanten Teilen)

Approbationen

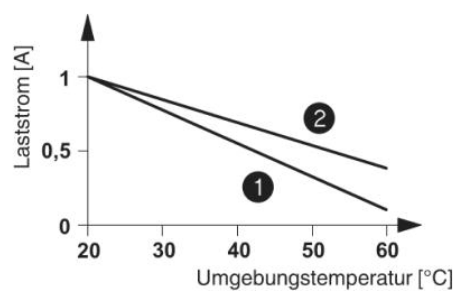


Approbationen

GOST

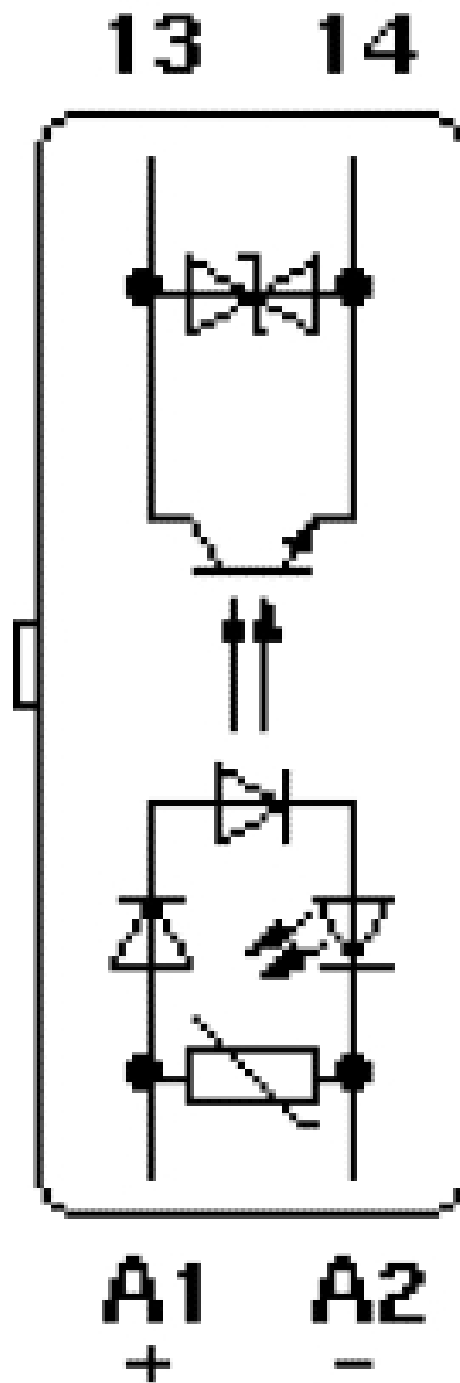
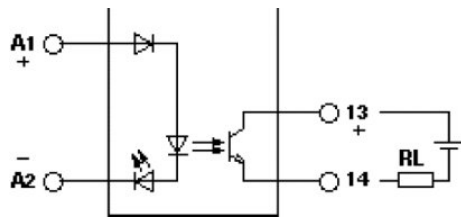
Zeichnungen

Diagramm



- ① angereiht ohne Abstand
- ② Einzelgerät

Schaltplan



Adresse

PHOENIX CONTACT GmbH & Co. KG
Flachmarktstr. 8
32825 Blomberg, Germany
Tel +49 5235 3 00
Fax +49 5235 3 1200
<http://www.phoenixcontact.com>



© 2010 Phoenix Contact
Technische Änderungen vorbehalten