

NEF 1-10

Artikelnummer: 2788977

<http://eshop.phoenixcontact.de/phoenix/treeViewClick.do?UID=2788977>Netzentstörfilter mit Universalfuß zur Montage auf NS 32 und NS
35/7,5, Nennstrom: 10 A

Kaufmännische Daten

GTIN (EAN)	4017918072001
VPE	5 Stk.
Zolltarif	85363010
Produktschlüssel	07050
Katalogseitenangabe	Seite 54 (TT-2009)

Produkthinweise

WEEE/RoHS konform seit:
18.06.2006

<http://download.phoenixcontact.de>
Bitte beachten Sie, dass die
hier angegebenen Daten dem
Online-Katalog entnommen sind.
Die vollständigen Informationen
und Daten entnehmen Sie bitte
der Anwenderdokumentation.
Es gelten die Allgemeinen
Nutzungsbedingungen für Internet-
Downloads.

Technische Daten

Allgemein

Material Gehäuse	PA
Brennbarkeitsklasse nach UL 94	V2
Farbe	schwarz

Normen für Luft- und Kriechstrecken	IEC 60664-1
	VDE 0110-1
Schutzart	IP20
Bauform	Tragschienenmodul einteilig
Montageart	Hut-/G-Schiene
Umgebungstemperatur (Betrieb)	-25 °C ... 100 °C (HMF)
Wirkungsrichtung	1L-N & N-PE
Breite	38,30 mm
Höhe	85,50 mm
Länge	79,40 mm

Schutzschaltung

Nennspannung U_N	240 V AC
Betriebsspannung maximal U_{max}	264 V AC
Ableiter-Bemessungsspannung U_C (L-N)	264 V AC
Ableiter-Bemessungsspannung U_C (L-PE)	264 V AC
Nennfrequenz f_N	50 Hz
	60 Hz
Nennstrom I_N	10 A (≤ 40 °C)
Betriebswirkstrom I_C bei U_C	$\leq 0,25$ mA
Ableitstrom nach PE bei U_C	$\leq 0,5$ mA
Induktivität pro Pfad	2x 1,8 mH (nach VDE 0565-2 stromkompensiert)
Kapazität (L-N)	2x 470 nF (X2)
Kapazität (L-PE)	2x 2,2 nF (Y2)
Erforderliche Vorsicherung maximal	10 A (gL)
Einfügungsdämpfung aE, sym.	> 80 dB (50 Ω / 1 MHz)
Einfügungsdämpfung aE, asym.	> 40 dB (50 Ω / 1 MHz)

Anschlussdaten

Anschlussart	Schraubanschluss
Anschlussart IN	Schraubklemmen
Anschlussart OUT	Schraubklemmen
Schraubengewinde	M3
Anzugsdrehmoment	0,8 Nm
Abisolierlänge	8 mm
Leiterquerschnitt flexibel min	0,2 mm ²

Leiterquerschnitt flexibel max	2,5 mm ²
Leiterquerschnitt starr min	0,2 mm ²
Leiterquerschnitt starr max	4 mm ²
Leiterquerschnitt AWG/kcmil min	24
Leiterquerschnitt AWG/kcmil max	12

Normen

Normen/Bestimmungen	IEC 60939-2
	DIN EN 60939-2

Schutzschaltung Filter

Entladewiderstand	1 M Ω
-------------------	--------------

Approbationen

Approbationen

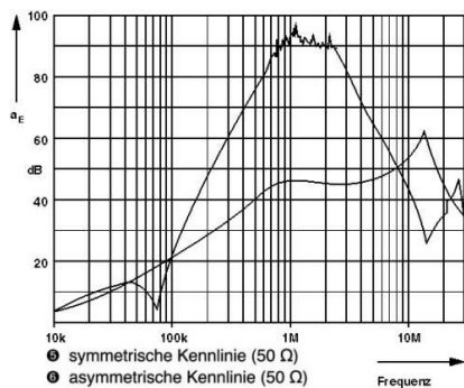
GOST, UL, VDE-PZI

VDE

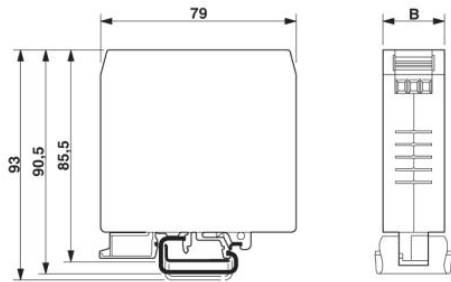
Nennspannung U_N	250 V
Nennstrom I_N	10 A

Zeichnungen

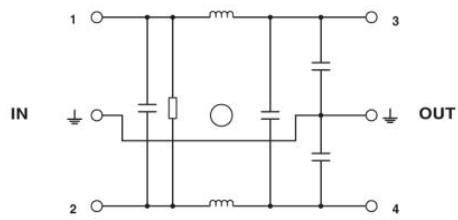
Diagramm



Maßzeichnung



Schaltplan



Adresse

PHOENIX CONTACT GmbH & Co. KG
Flachmarktstr. 8
32825 Blomberg, Germany
Tel +49 5235 3 00
Fax +49 5235 3 1200
<http://www.phoenixcontact.com>



© 2010 Phoenix Contact
Technische Änderungen vorbehalten