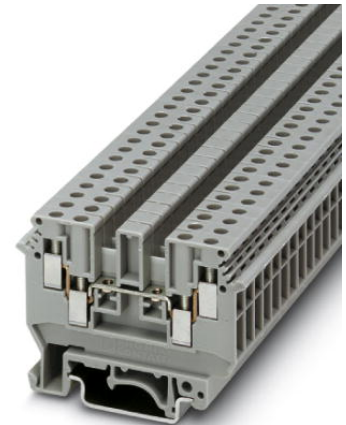


UDK 4

Artikelnummer: 2775016

<http://eshop.phoenixcontact.de/phoenix/treeViewClick.do?UID=2775016>

1-stöckige Klemme mit beidseitigem Doppelanschluss, Querschnitt:
0,2 - 2,5 mm², AWG: 30 - 10, Breite: 6,2 mm, Farbe: grau

Kaufmännische Daten

| | |
|---------------------|---------------------|
| GTIN (EAN) | 4017918068363 |
| VPE | 50 Stk. |
| Zolltarif | 85369010 |
| Produktschlüssel | 01201 |
| Katalogseitenangabe | Seite 355 (CL-2009) |

Produkthinweise

WEEE/RoHS konform seit:
01.01.2003



<http://download.phoenixcontact.de>
Bitte beachten Sie, dass die
hier angegebenen Daten dem
Online-Katalog entnommen sind.
Die vollständigen Informationen
und Daten entnehmen Sie bitte
der Anwenderdokumentation.
Es gelten die Allgemeinen
Nutzungsbedingungen für Internet-
Downloads.

Technische Daten

Allgemein

| | |
|-----------------------|------|
| Anzahl der Etagen | 2 |
| Anzahl der Anschlüsse | 4 |
| Farbe | grau |
| Isolierstoff | PA |

| | |
|---------------------------------------------------------------------|-------------------------------------------------------------------------------------------------------------------------|
| Brennbarkeitsklasse nach UL 94 | V2 |
| Maße | |
| Länge | 63,5 mm |
| Breite | 6,2 mm |
| Höhe NS 35/7,5 | 47 mm |
| Höhe NS 35/15 | 54,5 mm |
| Höhe NS 32 | 52,5 mm |
| Technische Daten | |
| Bemessungsstoßspannung | 8 kV |
| Verschmutzungsgrad | 3 |
| Überspannungskategorie | III |
| Isolierstoffgruppe | I |
| Anschluss gemäß Norm | IEC 60947-7-1 |
| Nennstrom I_N | 32 A (Der maximale Belastungsstrom darf durch den Summenstrom aller angeschlossenen Leiter nicht überschritten werden.) |
| Nennspannung U_N | 630 V |
| Anschlussdaten | |
| Leiterquerschnitt starr min | 0,2 mm ² |
| Leiterquerschnitt starr max | 6 mm ² |
| Leiterquerschnitt flexibel min | 0,2 mm ² |
| Leiterquerschnitt flexibel max | 4 mm ² |
| Leiterquerschnitt AWG/kcmil min | 24 |
| Leiterquerschnitt AWG/kcmil max | 10 |
| Leiterquerschnitt flexibel m. Aderendhülse ohne Kunststoffhülse min | 0,25 mm ² |
| Leiterquerschnitt flexibel m. Aderendhülse ohne Kunststoffhülse max | 4 mm ² |
| Leiterquerschnitt flexibel m. Aderendhülse m. Kunststoffhülse min | 0,25 mm ² |
| Leiterquerschnitt flexibel m. Aderendhülse m. Kunststoffhülse max | 1,5 mm ² |
| 2 Leiter gleichen Querschnitts starr min | 0,2 mm ² |
| 2 Leiter gleichen Querschnitts starr max | 1 mm ² |
| 2 Leiter gleichen Querschnitts flexibel min | 0,2 mm ² |
| 2 Leiter gleichen Querschnitts flexibel max | 1,5 mm ² |

| | |
|-----------------------------------------------------------------------------|----------------------|
| 2 Leiter gleichen Querschnitts flexibel m. AEH ohne Kunststoffhülse min | 0,25 mm ² |
| 2 Leiter gleichen Querschnitts flexibel m. AEH ohne Kunststoffhülse max | 1,5 mm ² |
| 2 Leiter gleichen Querschnitts flexibel m. TWIN-AEH mit Kunststoffhülse min | 0,5 mm ² |
| 2 Leiter gleichen Querschnitts flexibel m. TWIN-AEH mit Kunststoffhülse max | 1 mm ² |
| Leiterquerschnitt mit Einlegebrücke starr max | 2,5 mm ² |
| Leiterquerschnitt mit Einlegebrücke flexibel max. | 2,5 mm ² |
| Anschlussart | Schraubanschluss |
| Abisolierlänge | 8 mm |
| Lehrdorn | A3 |
| Schraubengewinde | M3 |
| Anzugsdrehmoment min | 0,5 Nm |
| Anzugsdrehmoment max | 0,6 Nm |

Approbationen



Approbationen

BV, CSA, CUL, DNV, GL, GOST, PRS, RS, UL

CSA

| | |
|-----------------------------|-------|
| Nennspannung U _N | 600 V |
| Nennstrom I _N | 10 A |
| AWG/kcmil | 22-10 |

CUL

| | |
|-----------------------------|-------|
| Nennspannung U _N | 600 V |
| Nennstrom I _N | 5 A |
| AWG/kcmil | 30-10 |

UL

| | |
|-----------------------------|-------|
| Nennspannung U _N | 600 V |
| Nennstrom I _N | 5 A |
| AWG/kcmil | 30-10 |

| Zubehör | | |
|-------------------|------------------|----------------------------------------------------------------------------------------------------------------------------------------------------------------------------------|
| Artikel | Bezeichnung | Beschreibung |
| Brücken | | |
| 0201155 | EB 2- 6 | Einlegebrücke, Polzahl: 2, Farbe: grau |
| 0201142 | EB 3- 6 | Einlegebrücke, Polzahl: 3, Farbe: grau |
| 0201139 | EB 10- 6 | Einlegebrücke, Polzahl: 10, Farbe: grau |
| 0203250 | FBI 10- 6 | Feste Brücke, Polzahl: 10, Farbe: silberfarben |
| 0201650 | FBI 100- 6 | Feste Brücke, Polzahl: 100, Farbe: aluminium |
| 0201867 | FBI 20- 6 | Feste Brücke, Polzahl: 20, Farbe: aluminium |
| 1302338 | IS-K 4 | Isoliersteg, Farbe: grau |
| 0301505 | ISSBI 10- 6 | Isoliersteg, Polzahl: 10, Farbe: silberfarben |
| 0202280 | LB 10-6 BU | Brücke, Polzahl: 10, Farbe: blau |
| 0202358 | LB 10-6 GY | Brücke, Polzahl: 10, Farbe: grau |
| 0202293 | LB 10-6 RD | Brücke, Polzahl: 10, Farbe: rot |
| 0202303 | LB 100-6 BU | Brücke, Polzahl: 100, Farbe: blau |
| 0202345 | LB 100-6 GY | Brücke, Polzahl: 100, Farbe: grau |
| 0202316 | LB 100-6 RD | Brücke, Polzahl: 100, Farbe: rot |
| 1413230 | SBRN 2-7 | Schaltbrücke, Farbe: silberfarben |
| 2303239 | USBR 2-7 | Schaltbrücke, Farbe: silberfarben |
| 2305538 | USBRJ 2-7 | Schaltbrücke, Polzahl: 2, Farbe: silberfarben |
| Markierung | | |
| 1007222 | SBS 6:UNBEDRUCKT | Kennzeichnungskarten für Reihenklemmen, Farbe: weiß |
| 1004115 | WS 3- 6 | Warnschild, mit 2 Kunststoffschrauben, über 3 Klemmen, Raster 6 mm |
| 1004209 | WS 4- 6 | Warnschild, mit 2 Kunststoffschrauben, über 4 Klemmen, Raster 6 mm |
| 1004403 | WS 5- 6 | Warnschild, mit 2 Kunststoffschrauben, über 5 Klemmen, Raster 6 mm |
| 1050499 | ZB 6:SO/CMS | Zackband, 10-teilig, trennbar, Sonderbeschriftung, beschriftet nach Kundenangaben |
| Montage | | |
| 3022218 | CLIPFIX 35 | Schnellmontage-Endhalter, für 35 mm NS 35/7,5 oder NS 35/15 Tragschiene, bestückbar mit Zackband ZB 8 und ZB 8/27, Klemmleistenmarker KLM 2 und KLM, Breite: 9,5 mm, Farbe: grau |
| 2775113 | D-UDK 4 | Abschlussdeckel, Länge: 63,5 mm, Breite: 1,5 mm, Farbe: grau |

| | | |
|---------|-------------------------------|-----------------------------------------------------------------------------------------------------------------------------------------|
| 1201413 | E/UK 1 | Endhalter, für die Endabstützung von Doppelstock- und Dreistockklemmen, Breite: 10 mm, Farbe: grau |
| 0201595 | FB-150 METER | Querverbindungsschiene, für feste Brückung gleicher Ein- oder Ausgänge, aus Cu, vernickelt, 1 m lang |
| 1201028 | NS 32 AL UNPERF 2000MM | G-Profil 32 mm (NS 32) |
| 1201280 | NS 32 CU/120QMM UNPERF 2000MM | G-Profil-Tragschiene, profil-gezogen, Material: Kupfer, ungelocht, Höhe 15 mm, Breite 32 mm, Länge 2 m |
| 1201358 | NS 32 CU/35QMM UNPERF 2000MM | G-Profil-Tragschiene, Material: Kupfer, ungelocht, Höhe 15 mm, Breite 32 mm, Länge 2 m |
| 1201002 | NS 32 PERF 2000MM | G-Profil-Tragschiene, Material: Stahl, gelocht, Höhe 15 mm, Breite 32 mm, Länge 2 m |
| 1201015 | NS 32 UNPERF 2000MM | G-Profil-Tragschiene, Material: Stahl, ungelocht, Höhe 15 mm, Breite 32 mm, Länge 2 m |
| 0801762 | NS 35/ 7,5 CU UNPERF 2000MM | Hutprofil-Tragschiene, Material: Kupfer, ungelocht, Höhe 7,5 mm, Breite 35 mm, Länge: 2 m |
| 0801733 | NS 35/ 7,5 PERF 2000MM | Hutprofil-Tragschiene, Material: Stahl verzinkt und dickschichtpassiviert, gelocht, Höhe 7,5 mm, Breite 35 mm, Länge: 2 m |
| 0801681 | NS 35/ 7,5 UNPERF 2000MM | Hutprofil-Tragschiene, Material: Stahl, ungelocht, Höhe 7,5 mm, Breite 35 mm, Länge: 2 m |
| 1201756 | NS 35/15 AL UNPERF 2000MM | Hutprofil-Tragschiene, profil-gezogen, hohe Ausführung, ungelocht 1,5 mm dick, Material: Aluminium, Höhe 15 mm, Breite 35 mm, Länge 2 m |
| 1201895 | NS 35/15 CU UNPERF 2000MM | Hutprofil-Tragschiene, Material: Kupfer, ungelocht, 1,5 mm dick, Höhe 15 mm, Breite 35 mm, Länge: 2 m |
| 1201730 | NS 35/15 PERF 2000MM | Hutprofil-Tragschiene, Material: Stahl, gelocht, Höhe 15 mm, Breite 35 mm, Länge: 2 m |
| 1201714 | NS 35/15 UNPERF 2000MM | Hutprofil-Tragschiene, Material: Stahl, ungelocht, Höhe 15 mm, Breite 35 mm, Länge: 2 m |
| 1201798 | NS 35/15-2,3 UNPERF 2000MM | Hutprofil-Tragschiene, Material: Stahl, ungelocht, 2,3 mm dick, Höhe 15 mm, Breite 35 mm, Länge: 2 m |
| 2770215 | TS-KK 3 | Trennscheibe, Farbe: grau |

Stecker/Adapter

| | | |
|---------|-------------|------------------------------------------------|
| 0309523 | KSS 3- 6 | Kurzschlussstecker, Polzahl: 3, Farbe: schwarz |
| 0301547 | KSS 6 | Kurzschlussstecker, Polzahl: 2, Farbe: schwarz |
| 0601292 | PSB 3/10/4 | Prüfsteckerbuchse, Farbe: silberfarben |
| 0201304 | PSBJ 3/13/4 | Prüfsteckerbuchse, Farbe: silberfarben |
| 0201647 | RPS | Reduzierstecker, Farbe: grau |

Zeichnungen

Schaltplan



Adresse

PHOENIX CONTACT GmbH & Co. KG
Flachsmarktstr. 8
32825 Blomberg, Germany
Tel +49 5235 3 00
Fax +49 5235 3 1200
<http://www.phoenixcontact.com>



© 2010 Phoenix Contact
Technische Änderungen vorbehalten