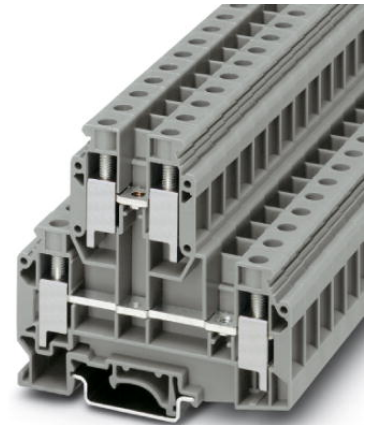


UKKB 10

Artikelnummer: 2772077

<http://eshop.phoenixcontact.de/phoenix/treeViewClick.do?UID=2772077>

Durchgangsreihenklemme, Querschnitt: 0,5 mm² - 16 mm²,
AWG: 20 - 6, Anschlussart: Schraubanschluss, Breite: 10,2 mm,
Farbe: grau, Montageart: NS 35/7,5, NS 35/15, NS 32

Kaufmännische Daten

GTIN (EAN)	4017918068240
VPE	50 Stk.
Zolltarif	85369010
Produktschlüssel	01210
Katalogseitenangabe	Seite 358 (CL-2009)

Produkthinweise

WEEE/RoHS konform seit:
01.01.2003



<http://download.phoenixcontact.de>
Bitte beachten Sie, dass die
hier angegebenen Daten dem
Online-Katalog entnommen sind.
Die vollständigen Informationen
und Daten entnehmen Sie bitte
der Anwenderdokumentation.
Es gelten die Allgemeinen
Nutzungsbedingungen für Internet-
Downloads.

Technische Daten

Allgemein

Anzahl der Etagen	2
Anzahl der Anschlüsse	4
Farbe	grau

Isolierstoff	PA
Brennbarkeitsklasse nach UL 94	V0

Maße

Breite	10,2 mm
Länge	77,5 mm
Höhe NS 35/7,5	73 mm
Höhe NS 35/15	80,5 mm
Höhe NS 32	78 mm

Technische Daten

Bemessungsstoßspannung	6 kV
Verschmutzungsgrad	3
Überspannungskategorie	III
Isolierstoffgruppe	I
Anschluss gemäß Norm	IEC 60947-7-1
Nennstrom I_N	57 A
Nennspannung U_N	500 V

Anschlussdaten

Leiterquerschnitt starr min	0,5 mm ²
Leiterquerschnitt starr max	16 mm ²
Leiterquerschnitt flexibel min	0,5 mm ²
Leiterquerschnitt flexibel max	10 mm ²
Leiterquerschnitt AWG/kcmil min	20
Leiterquerschnitt AWG/kcmil max	6
Leiterquerschnitt flexibel m. Aderendhülse ohne Kunststoffhülse min	0,5 mm ²
Leiterquerschnitt flexibel m. Aderendhülse ohne Kunststoffhülse max	10 mm ²
Leiterquerschnitt flexibel m. Aderendhülse m. Kunststoffhülse min	0,5 mm ²
Leiterquerschnitt flexibel m. Aderendhülse m. Kunststoffhülse max	6 mm ²
2 Leiter gleichen Querschnitts starr min	0,5 mm ²
2 Leiter gleichen Querschnitts starr max	6 mm ²
2 Leiter gleichen Querschnitts flexibel min	0,5 mm ²
2 Leiter gleichen Querschnitts flexibel max	4 mm ²

2 Leiter gleichen Querschnitts flexibel m. AEH ohne Kunststoffhülse min	0,5 mm ²
2 Leiter gleichen Querschnitts flexibel m. AEH ohne Kunststoffhülse max	6 mm ²
2 Leiter gleichen Querschnitts flexibel m. TWIN-AEH mit Kunststoffhülse min	0,5 mm ²
2 Leiter gleichen Querschnitts flexibel m. TWIN-AEH mit Kunststoffhülse max	6 mm ²
Anschlussart	Schraubanschluss
Abisolierlänge	11 mm
Lehrdorn	B6
Schraubengewinde	M4
Anzugsdrehmoment min	1,5 Nm
Anzugsdrehmoment max	1,8 Nm

Approbationen



Approbationen

CCA, CSA, CUL, GOST, KEMA, PRS, UL

CSA

Nennspannung U _N	300 V
Nennstrom I _N	65 A
AWG/kcmil	24-6

CUL

Nennspannung U _N	600 V
Nennstrom I _N	65 A
AWG/kcmil	24-6

UL

Nennspannung U _N	600 V
Nennstrom I _N	65 A
AWG/kcmil	24-6

Zubehör		
Artikel	Bezeichnung	Beschreibung
Brücken		
0203153	EB 2-10	Einlegebrücke, Polzahl: 2, Farbe: grau
0203328	EB 3-10	Einlegebrücke, Polzahl: 3, Farbe: grau
0203137	EB 10-10	Einlegebrücke, Polzahl: 10, Farbe: grau
0203483	FBI 2-10	Feste Brücke, Polzahl: 2, Farbe: aluminium
0203276	FBI 10-10	Feste Brücke, Polzahl: 10, Farbe: silberfarben
1303337	IS-K 10	Isoliersteg, Farbe: grau
0301521	ISSBI 10-10	Isoliersteg, Polzahl: 10, Farbe: silberfarben
0203205	KB- 10	Kettenbrücke, Polzahl: 1, Farbe: silberfarben
0203234	SB 2-10/15	Schaltbrücke, Polzahl: 2, Farbe: silberfarben
Markierung		
1007248	SBS10:UNBEDRUCKT	Kennzeichnungskarten unbedruckt, zum Selbstbeschriften mit dem B- STIFT, 250-teilig, perforiert, aus weißem Kunststoff
1004225	WS 4-10	Warnschild, mit 2 Kunststoffschrauben, über 4 Klemmen, Raster 10 mm
1004429	WS 5-10	Warnschild, mit 2 Kunststoffschrauben, über 5 Klemmen, Raster 10 mm
1050525	ZB10:SO/CMS	Zackband, 10-teilig, trennbar, Sonderbeschriftung, beschriftet nach Kundenangaben
Montage		
3022218	CLIPFIX 35	Schnellmontage-Endhalter, für 35 mm NS 35/7,5 oder NS 35/15 Tragschiene, bestückbar mit Zackband ZB 8 und ZB 8/27, Klemmleistenmarker KLM 2 und KLM, Breite: 9,5 mm, Farbe: grau
3001394	D-UKKB 10	Abschlussdeckel, Länge: 77,5 mm, Breite: 1,5 mm, Höhe: 73 mm, Farbe: grau
1201413	E/UK 1	Endhalter, für die Endabstützung von Doppelstock- und Dreistockklemmen, Breite: 10 mm, Farbe: grau
1201028	NS 32 AL UNPERF 2000MM	G-Profil 32 mm (NS 32)
1201280	NS 32 CU/120QMM UNPERF 2000MM	G-Profil-Tragschiene, profil-gezogen, Material: Kupfer, ungelocht, Höhe 15 mm, Breite 32 mm, Länge 2 m
1201358	NS 32 CU/35QMM UNPERF 2000MM	G-Profil-Tragschiene, Material: Kupfer, ungelocht, Höhe 15 mm, Breite 32 mm, Länge 2 m
1201002	NS 32 PERF 2000MM	G-Profil-Tragschiene, Material: Stahl, gelocht, Höhe 15 mm, Breite 32 mm, Länge 2 m
1201015	NS 32 UNPERF 2000MM	G-Profil-Tragschiene, Material: Stahl, ungelocht, Höhe 15 mm, Breite 32 mm, Länge 2 m

0801762	NS 35/ 7,5 CU UNPERF 2000MM	Hutprofil-Tragschiene, Material: Kupfer, ungelocht, Höhe 7,5 mm, Breite 35 mm, Länge: 2 m
0801733	NS 35/ 7,5 PERF 2000MM	Hutprofil-Tragschiene, Material: Stahl verzinkt und dickschichtpassiviert, gelocht, Höhe 7,5 mm, Breite 35 mm, Länge: 2 m
0801681	NS 35/ 7,5 UNPERF 2000MM	Hutprofil-Tragschiene, Material: Stahl, ungelocht, Höhe 7,5 mm, Breite 35 mm, Länge: 2 m
1201756	NS 35/15 AL UNPERF 2000MM	Hutprofil-Tragschiene, profil-gezogen, hohe Ausführung, ungelocht 1,5 mm dick, Material: Aluminium, Höhe 15 mm, Breite 35 mm, Länge 2 m
1201895	NS 35/15 CU UNPERF 2000MM	Hutprofil-Tragschiene, Material: Kupfer, ungelocht, 1,5 mm dick, Höhe 15 mm, Breite 35 mm, Länge: 2 m
1201730	NS 35/15 PERF 2000MM	Hutprofil-Tragschiene, Material: Stahl, gelocht, Höhe 15 mm, Breite 35 mm, Länge: 2 m
1201714	NS 35/15 UNPERF 2000MM	Hutprofil-Tragschiene, Material: Stahl, ungelocht, Höhe 15 mm, Breite 35 mm, Länge: 2 m
1201798	NS 35/15-2,3 UNPERF 2000MM	Hutprofil-Tragschiene, Material: Stahl, ungelocht, 2,3 mm dick, Höhe 15 mm, Breite 35 mm, Länge: 2 m

Stecker/Adapter

0310541	KSS 10	Kurzschlussstecker, Polzahl: 2, Farbe: schwarz
0303299	PSB 4/7/6	Prüfsteckerbuchse, Farbe: silberfarben
0303406	PSBJ 4/15/6 BK	Prüfsteckerbuchse, Farbe: schwarz
0303354	PSBJ 4/15/6 BU	Prüfsteckerbuchse, Farbe: blau
0303419	PSBJ 4/15/6 FARBLOS	Prüfsteckerbuchse, Farbe: farblos
0303370	PSBJ 4/15/6 GN	Prüfsteckerbuchse, Farbe: grün
0303396	PSBJ 4/15/6 GY	Prüfsteckerbuchse, Farbe: grau
0303325	PSBJ 4/15/6 RD	Prüfsteckerbuchse, Farbe: rot
0303383	PSBJ 4/15/6 VT	Prüfsteckerbuchse, Farbe: violett
0303312	PSBJ 4/15/6 WH	Prüfsteckerbuchse, Farbe: weiß
0303367	PSBJ 4/15/6 YE	Prüfsteckerbuchse, Farbe: gelb

Zeichnungen

Schaltplan



Adresse

PHOENIX CONTACT GmbH & Co. KG
Flachmarktstr. 8
32825 Blomberg, Germany
Tel +49 5235 3 00
Fax +49 5235 3 1200
<http://www.phoenixcontact.com>



© 2010 Phoenix Contact
Technische Änderungen vorbehalten