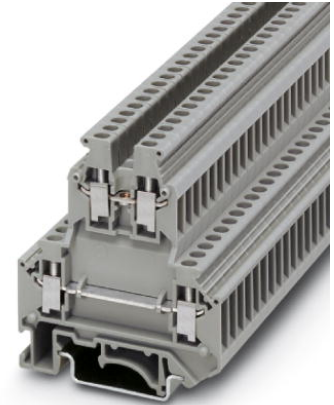


## UKK 3

Artikelnummer: 2770011



<http://eshop.phoenixcontact.de/phoenix/treeViewClick.do?UID=2770011>

Abschlussdeckel, Querschnitt: 0,2 mm<sup>2</sup> - 4 mm<sup>2</sup>, AWG: 24 - 12,  
Anschlussart: Schraubanschluss, Breite: 5,2 mm, Farbe: grau,  
Montageart: NS 35/7,5, NS 35/15, NS 32

### Kaufmännische Daten

GTIN (EAN)	4017918067755
VPE	50 Stk.
Zolltarif	85369010
Produktschlüssel	01210
Katalogseitenangabe	Seite 356 (CL-2009)

### Produkthinweise

WEEE/RoHS konform seit:  
01.01.2003



<http://download.phoenixcontact.de>  
Bitte beachten Sie, dass die hier angegebenen Daten dem Online-Katalog entnommen sind. Die vollständigen Informationen und Daten entnehmen Sie bitte der Anwenderdokumentation. Es gelten die Allgemeinen Nutzungsbedingungen für Internet-Downloads.

### Technische Daten

#### Allgemein

Anzahl der Etagen	2
Anzahl der Anschlüsse	4
Farbe	grau

Isolierstoff	PA
Brennbarkeitsklasse nach UL 94	V0

**Maße**

Breite	5,2 mm
Länge	56 mm
Höhe NS 35/7,5	62 mm
Höhe NS 35/15	69,5 mm
Höhe NS 32	67 mm

**Technische Daten**

Bemessungsstoßspannung	6 kV
Verschmutzungsgrad	3
Überspannungskategorie	III
Isolierstoffgruppe	I
Anschluss gemäß Norm	IEC 60947-7-1
Nennstrom I <sub>N</sub>	24 A
Nennspannung U <sub>N</sub>	500 V

**Anschlussdaten**

Leiterquerschnitt starr min	0,2 mm <sup>2</sup>
Leiterquerschnitt starr max	4 mm <sup>2</sup>
Leiterquerschnitt flexibel min	0,2 mm <sup>2</sup>
Leiterquerschnitt flexibel max	2,5 mm <sup>2</sup>
Leiterquerschnitt AWG/kcmil min	24
Leiterquerschnitt AWG/kcmil max	12
Leiterquerschnitt flexibel m. Aderendhülse ohne Kunststoffhülse min	0,25 mm <sup>2</sup>
Leiterquerschnitt flexibel m. Aderendhülse ohne Kunststoffhülse max	2,5 mm <sup>2</sup>
Leiterquerschnitt flexibel m. Aderendhülse m. Kunststoffhülse min	0,25 mm <sup>2</sup>
Leiterquerschnitt flexibel m. Aderendhülse m. Kunststoffhülse max	1,5 mm <sup>2</sup>
2 Leiter gleichen Querschnitts starr min	0,2 mm <sup>2</sup>
2 Leiter gleichen Querschnitts starr max	1 mm <sup>2</sup>
2 Leiter gleichen Querschnitts flexibel min	0,2 mm <sup>2</sup>
2 Leiter gleichen Querschnitts flexibel max	1,5 mm <sup>2</sup>

2 Leiter gleichen Querschnitts flexibel m. AEH ohne Kunststoffhülse min	0,25 mm <sup>2</sup>
2 Leiter gleichen Querschnitts flexibel m. AEH ohne Kunststoffhülse max	1,5 mm <sup>2</sup>
2 Leiter gleichen Querschnitts flexibel m. TWIN-AEH mit Kunststoffhülse min	0,5 mm <sup>2</sup>
2 Leiter gleichen Querschnitts flexibel m. TWIN-AEH mit Kunststoffhülse max	1 mm <sup>2</sup>
Leiterquerschnitt mit Einlegebrücke starr max	2,5 mm <sup>2</sup>
Leiterquerschnitt mit Einlegebrücke flexibel max.	2,5 mm <sup>2</sup>
Anschlussart	Schraubanschluss
Abisolierlänge	8 mm
Schraubengewinde	M3
Anzugsdrehmoment min	0,5 Nm
Anzugsdrehmoment max	0,6 Nm

### Approbationen



Approbationen

BV, CCA, CSA, CUL, GL, GOST, KEMA, LR, PRS, RS, UL

#### CSA

Nennspannung U <sub>N</sub>	600 V
Nennstrom I <sub>N</sub>	5 A
AWG/kcmil	28-12

#### CUL

Nennspannung U <sub>N</sub>	600 V
Nennstrom I <sub>N</sub>	20 A
AWG/kcmil	28-12

#### UL

Nennspannung U <sub>N</sub>	600 V
Nennstrom I <sub>N</sub>	20 A
AWG/kcmil	28-12

<b>Zubehör</b>		
Artikel	Bezeichnung	Beschreibung
<b>Brücken</b>		
2303145	EBL 2- 5	Einlegebrücke, Polzahl: 2, Farbe: grau
2303158	EBL 3- 5	Einlegebrücke, Polzahl: 3, Farbe: grau
2303132	EBL 10- 5	Einlegebrücke, Polzahl: 10, Farbe: grau
3000175	FBRNI 2-5 N	Feste Brücke, Polzahl: 2, Farbe: silberfarben
3000162	FBRNI 3-5 N	Feste Brücke, Polzahl: 3, Farbe: silberfarben
3000159	FBRNI 4-5 N	Feste Brücke, Polzahl: 4, Farbe: silberfarben
2770639	FBRNI 10-5 N	Feste Brücke, Polzahl: 10, Farbe: silberfarben
3000609	FBRNI 20-5 N	Feste Brücke, Polzahl: 20, Farbe: aluminium
1413230	SBRN 2-7	Schaltbrücke, Farbe: silberfarben
2303239	USBR 2-7	Schaltbrücke, Farbe: silberfarben
2305538	USBRJ 2-7	Schaltbrücke, Polzahl: 2, Farbe: silberfarben
<b>Markierung</b>		
1007219	SBS 5:UNBEDRUCKT	Kennzeichnungskarten für Reihenklemmen, Farbe: weiß
0805357	WS 3- 5	Warnschild, mit 2 Kunststoffschrauben, über 3 Klemmen, Raster 5 mm
0805344	WS 4- 5	Warnschild, mit 2 Kunststoffschrauben, über 4 Klemmen, Raster 5 mm
0805331	WS 5- 5	Warnschild, mit 2 Kunststoffschrauben, über 5 Klemmen, Raster 5 mm
1050295	ZB 5:SO/CMS	Zackband, 10-teilig, trennbar, Sonderbeschriftung, beschriftet nach Kundenangaben
<b>Montage</b>		
2778521	ATP-UKK 3/5	Abteilungstrennplatte, Länge: 64 mm, Breite: 2,5 mm, Höhe: 67 mm, Farbe: grau
3022218	CLIPFIX 35	Schnellmontage-Endhalter, für 35 mm NS 35/7,5 oder NS 35/15 Tragschiene, bestückbar mit Zackband ZB 8 und ZB 8/27, Klemmleistenmarker KLM 2 und KLM, Breite: 9,5 mm, Farbe: grau
2770024	D-UKK 3/5	Abschlussdeckel, Länge: 56 mm, Breite: 2,5 mm, Höhe: 62 mm, Farbe: grau
2770817	DG-UKK 3/5	Abschlussdeckel, Länge: 56 mm, Breite: 2,5 mm, Höhe: 62 mm, Farbe: grau
2770794	DP-UKK 3/5	Distanzplatte, Länge: 56 mm, Breite: 2,5 mm, Höhe: 66,5 mm, Farbe: grau

1201413	E/UK 1	Endhalter, für die Endabstützung von Doppelstock- und Dreistockklemmen, Breite: 10 mm, Farbe: grau
1201028	NS 32 AL UNPERF 2000MM	G-Profil 32 mm (NS 32)
1201280	NS 32 CU/120QMM UNPERF 2000MM	G-Profil-Tragschiene, profil-gezogen, Material: Kupfer, ungelocht, Höhe 15 mm, Breite 32 mm, Länge 2 m
1201358	NS 32 CU/35QMM UNPERF 2000MM	G-Profil-Tragschiene, Material: Kupfer, ungelocht, Höhe 15 mm, Breite 32 mm, Länge 2 m
1201002	NS 32 PERF 2000MM	G-Profil-Tragschiene, Material: Stahl, gelocht, Höhe 15 mm, Breite 32 mm, Länge 2 m
1201015	NS 32 UNPERF 2000MM	G-Profil-Tragschiene, Material: Stahl, ungelocht, Höhe 15 mm, Breite 32 mm, Länge 2 m
0801762	NS 35/ 7,5 CU UNPERF 2000MM	Hutprofil-Tragschiene, Material: Kupfer, ungelocht, Höhe 7,5 mm, Breite 35 mm, Länge: 2 m
0801733	NS 35/ 7,5 PERF 2000MM	Hutprofil-Tragschiene, Material: Stahl verzinkt und dickschichtpassiviert, gelocht, Höhe 7,5 mm, Breite 35 mm, Länge: 2 m
0801681	NS 35/ 7,5 UNPERF 2000MM	Hutprofil-Tragschiene, Material: Stahl, ungelocht, Höhe 7,5 mm, Breite 35 mm, Länge: 2 m
1201756	NS 35/15 AL UNPERF 2000MM	Hutprofil-Tragschiene, profil-gezogen, hohe Ausführung, ungelocht 1,5 mm dick, Material: Aluminium, Höhe 15 mm, Breite 35 mm, Länge 2 m
1201895	NS 35/15 CU UNPERF 2000MM	Hutprofil-Tragschiene, Material: Kupfer, ungelocht, 1,5 mm dick, Höhe 15 mm, Breite 35 mm, Länge: 2 m
1201730	NS 35/15 PERF 2000MM	Hutprofil-Tragschiene, Material: Stahl, gelocht, Höhe 15 mm, Breite 35 mm, Länge: 2 m
1201714	NS 35/15 UNPERF 2000MM	Hutprofil-Tragschiene, Material: Stahl, ungelocht, Höhe 15 mm, Breite 35 mm, Länge: 2 m
1201798	NS 35/15-2,3 UNPERF 2000MM	Hutprofil-Tragschiene, Material: Stahl, ungelocht, 2,3 mm dick, Höhe 15 mm, Breite 35 mm, Länge: 2 m
2770215	TS-KK 3	Trennscheibe, Farbe: grau

**Stecker/Adapter**

2303543	KSS 5	Kurzschlussstecker, Polzahl: 2, Farbe: schwarz
3000638	PS-UKK 3	Prüfstecker, Farbe: rot
3000641	PS-UKK/E	Prüfstecker, Farbe: rot
0601292	PSB 3/10/4	Prüfsteckerbuchse, Farbe: silberfarben
0201304	PSBJ 3/13/4	Prüfsteckerbuchse, Farbe: silberfarben
0201647	RPS	Reduzierstecker, Farbe: grau

## Zeichnungen

### Schaltplan

---



**Adresse**

PHOENIX CONTACT GmbH & Co. KG  
Flachmarktstr. 8  
32825 Blomberg, Germany  
Tel +49 5235 3 00  
Fax +49 5235 3 1200  
<http://www.phoenixcontact.com>



© 2010 Phoenix Contact  
Technische Änderungen vorbehalten