

MT-RS485

Artikelnummer: 2762265

Abbildung zeigt die Variante MT-RS485/S

<http://eshop.phoenixcontact.de/phoenix/treeViewClick.do?UID=2762265>

Tragschienenmodul mit Überspannungsgrob- und feinschutz für RS-485-Schnittstelle, zur Montage auf NS 35/7,5, Gehäusebreite: 50 mm

Kaufmännische Daten

GTIN (EAN)	4017918064945
VPE	5 Stk.
Zolltarif	85363010
Produktschlüssel	07420
Katalogseitenangabe	Seite 100 (TT-2002)

Produkthinweise

WEEE/RoHS konform seit:
02.05.2006

<http://download.phoenixcontact.de>
Bitte beachten Sie, dass die hier angegebenen Daten dem Online-Katalog entnommen sind. Die vollständigen Informationen und Daten entnehmen Sie bitte der Anwenderdokumentation. Es gelten die Allgemeinen Nutzungsbedingungen für Internet-Downloads.

Technische Daten

Allgemein

Farbe	schwarz
Umgebungstemperatur (Betrieb)	-40 °C ... 60 °C
Montageart	Hut-Schiene 35 mm

Bauform	Tragschienenmodul einteilig
Schutzart	IP20
Wirkungsrichtung	Line-Line & Line-Signal Ground/Shield & Signal Ground/Shield-Earth Ground
Breite	47,60 mm
Höhe	54,90 mm
Länge	77,50 mm
Schutzschaltung	
IEC Prüfklasse	C2
	C3
	D1
VDE Anforderungsklasse	C2
	C3
	D1
Betriebsspannung maximal U_{max}	12 V DC
Ableiter-Bemessungsspannung U_c (Ader-Erde)	12 V DC
Nennstrom I_N	450 mA (25 °C)
Betriebswirkstrom I_c bei U_c	$\leq 10 \mu A$
Nennableitstoßstrom I_n (8/20) μs (Ader-Ader)	10 kA
Nennableitstoßstrom I_n (8/20) μs (Ader-Erde)	10 kA
Blitzprüfstrom (10/350) μs , Stromscheitelwert I_{imp}	500 A
Ausgangsspannungsbegrenzung bei 1 KV/ μs (Ader-Ader) spike	$\leq 22 V$
Ausgangsspannungsbegrenzung bei 1 KV/ μs (Ader-Erde) spike	$\leq 600 V$
Ausgangsspannungsbegrenzung bei 1 KV/ μs (Ader-Ader) statisch	$\leq 22 V$
Ausgangsspannungsbegrenzung bei 1 KV/ μs (Ader-Erde) statisch	$\leq 600 V$
Ausgangsspannungsbegrenzung bei 1 KV/ μs (Ader-GND) statisch	$\leq 22 V$
Restspannung bei I_n (Ader-Ader)	$\leq 19 V$
Restspannung bei I_n (Ader-GND)	$\leq 19 V$
Schutzpegel U_p (Ader-Ader)	$\leq 22 V$
Schutzpegel U_p (Ader-Erde)	$\leq 600 V$
Schutzpegel U_p (Ader-GND)	$\leq 22 V$
Ansprechzeit t_A (Ader-Ader)	1 ns

Ansprechzeit tA (Ader-Erde)	≤ 1 ns
	≤ 100 ns
Einfügungsdämpfung aE, sym.	≤ 0,1 dB (bis 10 kHz)
Einfügungsdämpfung aE, asym.	0,8 dB (bis 0,1 MHz 50-Ω-System)
	0,1 dB (bis 10 kHz 600-Ω-System)
Grenzfrequenz fg (3dB), asym. (GND) im 50 Ohm-System	1,3 MHz
Grenzfrequenz fg (3dB), asym. (GND) im 600 Ohm-System	130 kHz
Widerstand pro Pfad	4,4 Ω

Anschlussdaten

Anschlussart	Schraubanschluss
Anschlussart IN	Schraubklemmen
Anschlussart OUT	Schraubklemmen
Schraubengewinde	M3
Abisolierlänge	8 mm
Leiterquerschnitt flexibel min	0,2 mm ²
Leiterquerschnitt flexibel max	2,5 mm ²
Leiterquerschnitt starr min	0,2 mm ²
Leiterquerschnitt starr max	4 mm ²
Leiterquerschnitt AWG/kcmil min	24
Leiterquerschnitt AWG/kcmil max	12

Normen

Normen/Bestimmungen	IEC 61643-21
---------------------	--------------

Approbationen



Approbationen

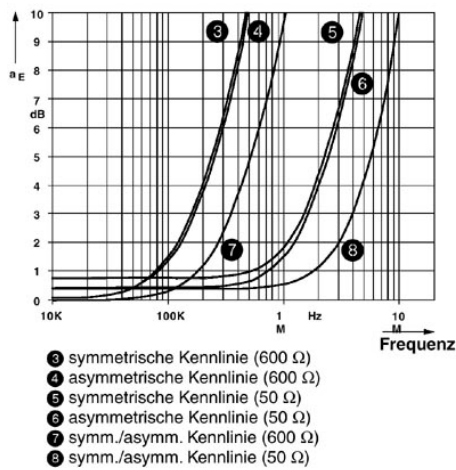
GOST

Ergänzende Produkte

Artikel	Bezeichnung	Beschreibung
Montage		
2839295	SSA 3-6	Schirmschnellanschluss für Leitungsdurchmesser 3 - 6 mm. Potenzialanschlussleitung: 200 mm, schwarz
2839512	SSA 5-10	Schirmschnellanschluss für Leitungsdurchmesser 5 - 10 mm. Potenzialanschlussleitung: 200 mm, schwarz

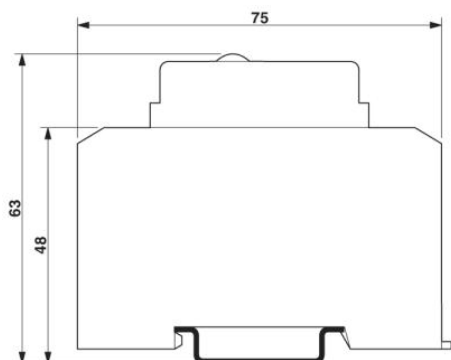
Zeichnungen

Diagramm

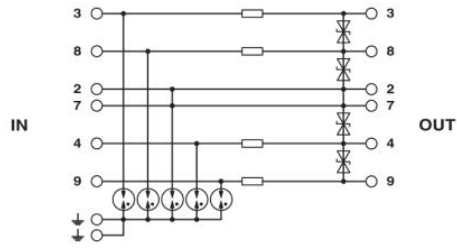


Typische Dämpfungskennlinie

Maßzeichnung



Schaltplan



MT-RS485 Artikelnummer: 2762265

<http://eshop.phoenixcontact.de/phoenix/treeViewClick.do?UID=2762265>

Adresse

PHOENIX CONTACT GmbH & Co. KG
Flachmarktstr. 8
32825 Blomberg, Germany
Tel +49 5235 3 00
Fax +49 5235 3 1200
<http://www.phoenixcontact.com>



© 2010 Phoenix Contact
Technische Änderungen vorbehalten