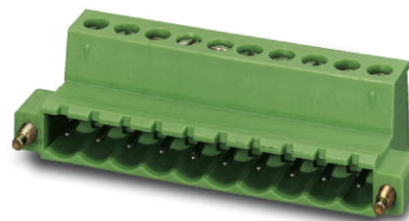


IC 2,5/ 4-STF-5,08

Artikelnummer: 1825336

Abbildung zeigt eine 10-polige Variante des Artikels



<http://eshop.phoenixcontact.de/phoenix/treeViewClick.do?UID=1825336>

Steckerteil, Nennstrom: 12 A, Bemessungsspannung (III/2): 320 V, Rastermaß: 5,08 mm, Farbe: grün, Metalloberfläche: Sn

Kaufmännische Daten

| | |
|---------------------|---------------------|
| GTIN (EAN) | 4017918049492 |
| VPE | 50 Stk. |
| Zolltarif | 85366990 |
| Produktschlüssel | 05131 |
| Katalogseitenangabe | Seite 209 (CC-2009) |

Produkthinweise

WEEE/RoHS konform seit:
01.01.2003



<http://download.phoenixcontact.de>
Bitte beachten Sie, dass die hier angegebenen Daten dem Online-Katalog entnommen sind. Die vollständigen Informationen und Daten entnehmen Sie bitte der Anwenderdokumentation. Es gelten die Allgemeinen Nutzungsbedingungen für Internet-Downloads.

Technische Daten

Maße / Pole

| | |
|------------------|----------|
| Rastermaß | 5,08 mm |
| Maß a | 15,24 mm |
| Polzahl | 4 |
| Schraubengewinde | M3 |

| | |
|----------------------|--------|
| Anzugsdrehmoment min | 0,5 Nm |
| Anzugsdrehmoment max | 0,6 Nm |

Technischen Daten

| | |
|--------------------------------|---------------------|
| Artikelfamilie | IC 2,5/ -STF |
| Isolierstoffgruppe | I |
| Bemessungsstoßspannung (III/3) | 4 kV |
| Bemessungsstoßspannung (III/2) | 4 kV |
| Bemessungsstoßspannung (II/2) | 4 kV |
| Bemessungsspannung (III/2) | 320 V |
| Bemessungsspannung (II/2) | 630 V |
| Anschluss gemäß Norm | EN-VDE |
| Nennstrom I_N | 12 A |
| Nennspannung U_N | 250 V |
| Nennquerschnitt | 2,5 mm ² |
| Belastungsstrom maximal | 12 A |
| Isolierstoff | PA |
| Brennbarkeitsklasse nach UL 94 | V0 |
| Lehrdorn | A3 |
| Abisolierlänge | 7 mm |
| Nennspannung UL/CUL Usegroup B | 250 V |
| Nennstrom UL/CUL Usegroup B | 12 A |
| Nennspannung UL/CUL Usegroup D | 300 V |
| Nennstrom UL/CUL Usegroup D | 10 A |

Anschlussdaten

| | |
|---|----------------------|
| Leiterquerschnitt starr min | 0,2 mm ² |
| Leiterquerschnitt starr max | 2,5 mm ² |
| Leiterquerschnitt flexibel min | 0,2 mm ² |
| Leiterquerschnitt flexibel max | 2,5 mm ² |
| Leiterquerschnitt flexibel m. Aderendhülse ohne Kunststoffhülse min | 0,25 mm ² |
| Leiterquerschnitt flexibel m. Aderendhülse ohne Kunststoffhülse max | 2,5 mm ² |
| Leiterquerschnitt flexibel m. Aderendhülse m. Kunststoffhülse min | 0,25 mm ² |
| Leiterquerschnitt flexibel m. Aderendhülse m. Kunststoffhülse max | 2,5 mm ² |

| | |
|---|----------------------|
| Leiterquerschnitt AWG/kcmil min | 24 |
| Leiterquerschnitt AWG/kcmil max | 12 |
| 2 Leiter gleichen Querschnitts starr min | 0,2 mm ² |
| 2 Leiter gleichen Querschnitts starr max | 1 mm ² |
| 2 Leiter gleichen Querschnitts flexibel min | 0,2 mm ² |
| 2 Leiter gleichen Querschnitts flexibel max | 1,5 mm ² |
| 2 Leiter gleichen Querschnitts flexibel m. AEH ohne Kunststoffhülse min | 0,25 mm ² |
| 2 Leiter gleichen Querschnitts flexibel m. AEH ohne Kunststoffhülse max | 1 mm ² |
| 2 Leiter gleichen Querschnitts flexibel m. TWIN-AEH mit Kunststoffhülse min | 0,5 mm ² |
| 2 Leiter gleichen Querschnitts flexibel m. TWIN-AEH mit Kunststoffhülse max | 1,5 mm ² |
| AWG nach UL/CUL min | 30 |
| AWG nach UL/CUL max | 12 |

Approbationen



Approbationen

CB, CSA, CUL, GOST, UL, VDE-PZI

CSA

| | |
|-----------------------------|-------|
| Nennspannung U _N | 300 V |
| Nennstrom I _N | 10 A |
| AWG/kcmil | 28-12 |

CUL

| | |
|-----------------------------|-------|
| Nennspannung U _N | 300 V |
| Nennstrom I _N | 10 A |
| AWG/kcmil | 30-12 |

UL

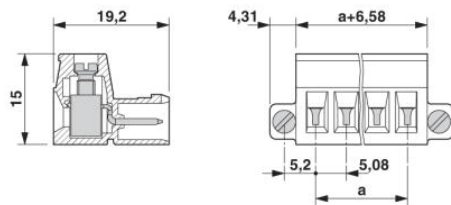
| | |
|-----------------------------|-------|
| Nennspannung U _N | 300 V |
| Nennstrom I _N | 10 A |
| AWG/kcmil | 30-12 |

| Zubehör | | |
|------------------------|--------------------------|---|
| Artikel | Bezeichnung | Beschreibung |
| Allgemein | | |
| 1733169 | EBP 2- 5 | Einlegebrücke, vollisoliert, für Steckverbinder im 5,0 bzw. 5,08 mm Raster, Polzahl: 2 |
| 1803934 | KGG-MSTB 2,5/ 2 | Kabelgehäuse, Rastermaß: 0 mm, Polzahl: 2, Maß a: 10 mm, Farbe: grün |
| 1783779 | KGS-MSTB 2,5/ 8 | Kabelgehäuse, Rastermaß: 0 mm, Polzahl: 8, Maß a: 40 mm, Farbe: grün |
| Markierung | | |
| 0804293 | SK 5,08/3,8:FORTL.ZAHLEN | Kennzeichnungskarte, längs bedruckt, selbstklebend, 12 gleiche Dekaden beschriftet mit 1-10, 11-20 usw. bis 91-(99)100, ausreichend für 120 Klemmen |
| Montage | | |
| 1755477 | MSTB-BL | Blindstück, zur Abteilungsbildung, wird auf den Polstift gesteckt, aus grünem Isolierstoff |
| Stecker/Adapter | | |
| 1734401 | CR-MSTB | Codierreiter, wird in die Ausnehmung am Grundgehäuse bzw. invertierten Steckerteil eingeschoben, aus rotem Isolierstoff |
| Werkzeug | | |
| 1205053 | SZS 0,6X3,5 | Schraubendreher Schlitz, passend für alle Schraubklemmen bis zu 4,0 mm ² -Anschlussquerschnitt, Klinge: 0,6 x 3,5 mm, ohne VDE-Zulassung |
| Ergänzende Produkte | | |
| Artikel | Bezeichnung | Beschreibung |
| Allgemein | | |
| 1872826 | A-ICV 2,5/ 4-GF-5,08 | Grundleiste, Nennstrom: 12 A, Nennspannung: 250 V, Montageart: Tragschienenmontage, Polzahl: 4, Rastermaß: 5,08 mm, Farbe: grün |
| 1825145 | IC 2,5/ 4-GF-5,08 | Grundgehäuse, Nennstrom: 12 A, Bemessungsspannung (III/2): 320 V, Rastermaß: 5,08 mm, Farbe: grün, Metalloberfläche: Sn, Montage: Löten |
| 1825718 | ICV 2,5/ 4-GF-5,08 | Grundgehäuse, Nennstrom: 12 A, Bemessungsspannung (III/2): 320 V, Rastermaß: 5,08 mm, Farbe: grün, Metalloberfläche: Sn, Montage: Löten |

| | | |
|---------|-------------------------|---|
| 1809297 | MSTBC 2,5/ 4-STZFD-5,08 | Steckerteil, Nennstrom: 12 A, Bemessungsspannung (III/2): 320 V, Rastermaß: 5,08 mm, Farbe: grün, Metalloberfläche: Sn, Montage: Direktmontage, Zugehörige Crimp-Buchsenkontakte mit Angaben zu Strom [A] und Leiterquerschnittsbereich [mm²] : 10A/MSTBC-MT 0,5-1,0 (3190564); 10A/MSTBC-MT 0,5-1,0 BA (3190645); 12A/MSTBC-MT 1,5-2,5 (3190551); 12A/MSTBC-MT 1,5-2,5 BA (3190658). BA = Bandkontakte |
| 1873029 | ZFKK 1,5-ICV-5,08 | Durchgangsreihenklemme, Anschlussart: Spezial- und Mischanschluss, Querschnitt: 0,2 mm² - 2,5 mm², Breite: 5,1 mm, Farbe: grau |

Zeichnungen

Maßzeichnung



Adresse

PHOENIX CONTACT GmbH & Co. KG
Flachsmarktstr. 8
32825 Blomberg, Germany
Tel +49 5235 3 00
Fax +49 5235 3 1200
<http://www.phoenixcontact.com>



© 2010 Phoenix Contact
Technische Änderungen vorbehalten