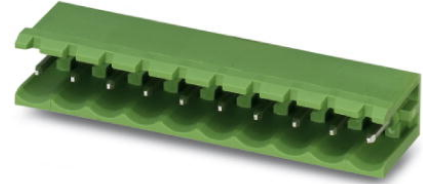


## MSTB 2,5/16-G

Artikelnummer: 1754711

Abbildung zeigt eine 10-polige Variante des Artikels



<http://eshop.phoenixcontact.de/phoenix/treeViewClick.do?UID=1754711>

Grundgehäuse, Nennstrom: 12 A, Bemessungsspannung (III/2): 320 V, Rastermaß: 5 mm, Farbe: grün, Metalloberfläche: Sn, Montage: Löten

### Kaufmännische Daten

GTIN (EAN)	4017918028886
VPE	50 Stk.
Zolltarif	85366990
Produktschlüssel	05110
Katalogseitenangabe	Seite 248 (CC-2009)

### Produkthinweise

WEEE/RoHS konform seit:  
01.01.2003



<http://download.phoenixcontact.de>  
Bitte beachten Sie, dass die hier angegebenen Daten dem Online-Katalog entnommen sind. Die vollständigen Informationen und Daten entnehmen Sie bitte der Anwenderdokumentation. Es gelten die Allgemeinen Nutzungsbedingungen für Internet-Downloads.

### Technische Daten

#### Maße / Pole

Länge	12 mm
Rastermaß	5 mm
Maß a	75 mm

Polzahl	16
Stiftabmessungen	1 x 1 mm
Bohrlochdurchmesser	1,4 mm

**Technischen Daten**

Artikelfamilie	MSTB 2,5/ -G
Isolierstoffgruppe	IIIa
Bemessungsstoßspannung (III/3)	4 kV
Bemessungsstoßspannung (III/2)	4 kV
Bemessungsstoßspannung (II/2)	4 kV
Bemessungsspannung (III/2)	320 V
Bemessungsspannung (II/2)	400 V
Anschluss gemäß Norm	EN-VDE
Nennstrom $I_N$	12 A
Nennspannung $U_N$	250 V
Belastungsstrom maximal	12 A
Isolierstoff	PBT
Brennbarkeitsklasse nach UL 94	V0
Nennspannung UL/CUL Usegroup B	250 V
Nennstrom UL/CUL Usegroup B	12 A
Nennspannung UL/CUL Usegroup D	300 V
Nennstrom UL/CUL Usegroup D	10 A

**Approbationen**

Approbationen

CB, CSA, CUL, GOST, UL, VDE-PZI

**CSA**

Nennspannung $U_N$	300 V
Nennstrom $I_N$	10 A

**CUL**

Nennspannung $U_N$	300 V
Nennstrom $I_N$	10 A

## UL

Nennspannung $U_N$	300 V
Nennstrom $I_N$	10 A

## Zubehör

Artikel	Bezeichnung	Beschreibung
---------	-------------	--------------

## Markierung

0804183	SK 5/3,8:FORTL.ZAHLEN	Kennzeichnungskarte, längs bedruckt, selbstklebend, 12 gleiche Dekaden beschriftet mit 1-10, 11-20 usw. bis 91-(99)100, ausreichend für 120 Klemmen
---------	-----------------------	---

## Montage

1759981	MSTB-BF	Befestigungsflansch, zur beidseitigen Schraubbefestigung des Grundgehäuses auf der Leiterplatte, aus grünem Isolierstoff, mit Schraube 2 x 14 und Mutter.
1755477	MSTB-BL	Blindstück, zur Abteilungsbildung, wird auf den Polstift gesteckt, aus grünem Isolierstoff

## Stecker/Adapter

1734401	CR-MSTB	Codierreiter, wird in die Ausnehmung am Grundgehäuse bzw. invertierten Steckerteil eingeschoben, aus rotem Isolierstoff
---------	---------	---

## Ergänzende Produkte

Artikel	Bezeichnung	Beschreibung
---------	-------------	--------------

## Allgemein

1910490	FKC 2,5/16-ST	Steckerteil, Nennstrom: 12 A, Bemessungsspannung (III/2): 320 V, Rastermaß: 5 mm, Farbe: grün, Metalloberfläche: Sn
1909854	FKCVR 2,5/16-ST	Steckerteil, Nennstrom: 12 A, Bemessungsspannung (III/2): 320 V, Rastermaß: 5 mm, Farbe: grün, Metalloberfläche: Sn
1910173	FKCVW 2,5/16-ST	Steckerteil, Nennstrom: 12 A, Bemessungsspannung (III/2): 320 V, Rastermaß: 5 mm, Farbe: grün, Metalloberfläche: Sn
1779550	FRONT-MSTB 2,5/16-ST	Steckerteil, Nennstrom: 12 A, Bemessungsspannung (III/2): 320 V, Rastermaß: 5 mm, Farbe: grün, Metalloberfläche: Sn
1754724	MSTB 2,5/16-ST	Steckerteil, Nennstrom: 12 A, Bemessungsspannung (III/2): 320 V, Rastermaß: 5 mm, Farbe: grün, Metalloberfläche: Sn
1759392	MSTB 2,5/16-STZ	Steckerteil, Nennstrom: 12 A, Bemessungsspannung (III/2): 320 V, Rastermaß: 5 mm, Farbe: grün, Metalloberfläche: Sn
1765917	MSTBP 2,5/16-ST	Steckerteil, Nennstrom: 12 A, Bemessungsspannung (III/2): 320 V, Rastermaß: 5 mm, Farbe: grün, Metalloberfläche: Sn

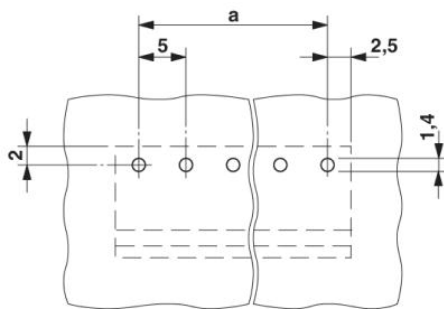
1779974	MSTBT 2,5/16-ST	Steckerteil, Nennstrom: 12 A, Bemessungsspannung (III/2): 320 V, Rastermaß: 5 mm, Farbe: grün, Metalloberfläche: Sn
1792155	MVSTBR 2,5/16-ST	Steckerteil, Nennstrom: 12 A, Bemessungsspannung (III/2): 320 V, Rastermaß: 5 mm, Farbe: grün, Metalloberfläche: Sn
1792663	MVSTBW 2,5/16-ST	Steckerteil, Nennstrom: 12 A, Bemessungsspannung (III/2): 320 V, Rastermaß: 5 mm, Farbe: grün, Metalloberfläche: Sn
1768891	SMSTB 2,5/16-ST	Steckerteil, Nennstrom: 12 A, Bemessungsspannung (III/2): 320 V, Rastermaß: 5 mm, Farbe: grün, Metalloberfläche: Sn

## Montage

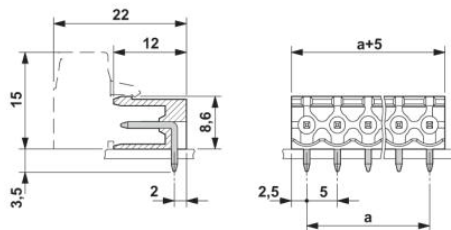
1909359	FKCT 2,5/16-ST	Steckerteil, Nennstrom: 12 A, Bemessungsspannung (III/2): 320 V, Rastermaß: 5 mm, Farbe: grün, Metalloberfläche: Sn
---------	----------------	---

## Zeichnungen

### Bohrplan/Lötpadgeometrie



### Maßzeichnung



**Adresse**

PHOENIX CONTACT GmbH & Co. KG  
Flachsmarktstr. 8  
32825 Blomberg, Germany  
Tel +49 5235 3 00  
Fax +49 5235 3 1200  
<http://www.phoenixcontact.com>



© 2010 Phoenix Contact  
Technische Änderungen vorbehalten