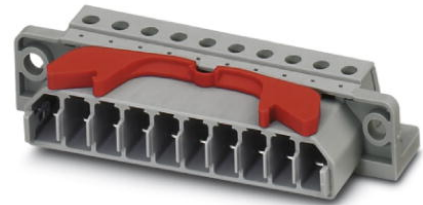


## HCC 4-M

Artikelnummer: 1600014



<http://eshop.phoenixcontact.de/phoenix/treeViewClick.do?UID=1600014>

Steckerteil, Anschlussart: Schraubanschluss, Schraubanschluss,  
Querschnitt: 0,2 mm<sup>2</sup> - 4 mm<sup>2</sup>, AWG 24 - 12, Breite: 92 mm, Höhe: 18  
mm, Farbe: grau, Montageart: Direktes Anschrauben

### Kaufmännische Daten

GTIN (EAN)	4017918021740
VPE	50 Stk.
Zolltarif	85366990
Produktschlüssel	01530
Katalogseitenangabe	Seite 298 (CL-2009)

### Produkthinweise

WEEE/RoHS konform seit:  
01.01.2003



<http://download.phoenixcontact.de>  
Bitte beachten Sie, dass die  
hier angegebenen Daten dem  
Online-Katalog entnommen sind.  
Die vollständigen Informationen  
und Daten entnehmen Sie bitte  
der Anwenderdokumentation.  
Es gelten die Allgemeinen  
Nutzungsbedingungen für Internet-  
Downloads.

### Approbationen



Approbationen

BV, CSA, DNV, GL, GOST, LR, UL

**CSA**

Nennspannung $U_N$	300 V
Nennstrom $I_N$	20 A
AWG/kcmil	28-10

**UL**

Nennspannung $U_N$	300 V
Nennstrom $I_N$	20 A
AWG/kcmil	30-10

**Zubehör**

Artikel	Bezeichnung	Beschreibung
---------	-------------	--------------

**Stecker/Adapter**

1600027	CP-HCC 4	Kodierprofil, Farbe: rot
3100224	HCC 4-SR	Zugentlastung, Farbe: grau

**Werkzeug**

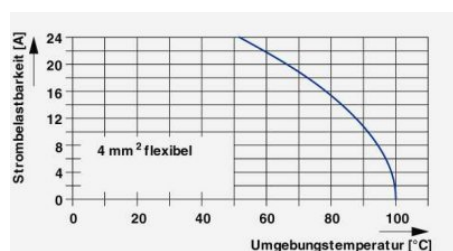
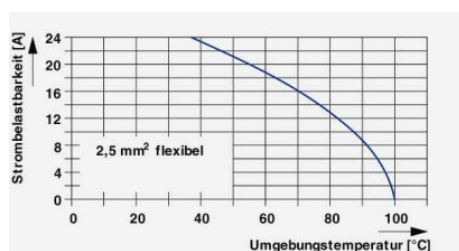
1205053	SZS 0,6X3,5	Schraubendreher Schlitz, passend für alle Schraubklemmen bis zu 4,0 mm <sup>2</sup> -Anschlussquerschnitt, Klinge: 0,6 x 3,5 mm, ohne VDE-Zulassung
---------	-------------	-----------------------------------------------------------------------------------------------------------------------------------------------------

**Ergänzende Produkte**

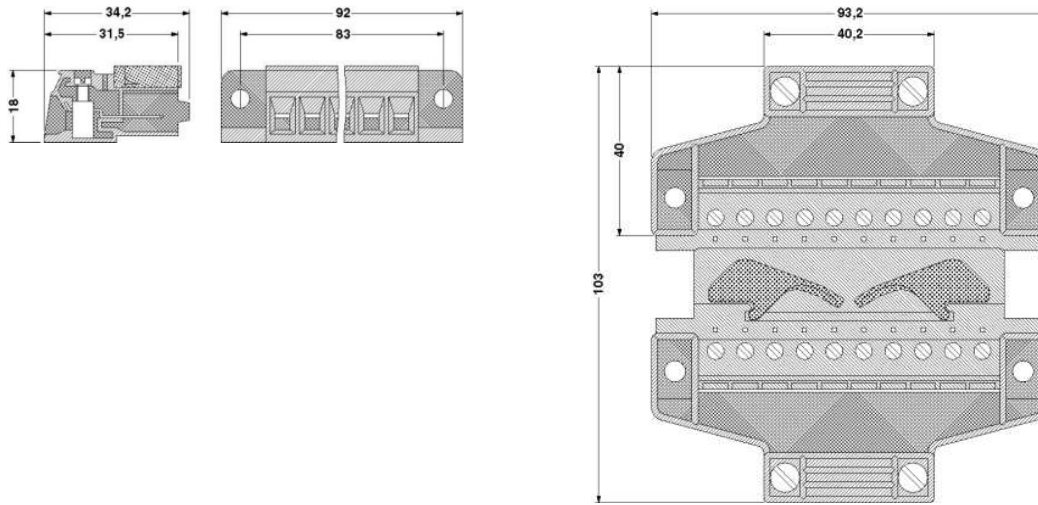
Artikel	Bezeichnung	Beschreibung
---------	-------------	--------------

**Allgemein**

1600001	HCC 4-F	Buchseneinsatz, Anschlussart: Schraubanschluss, Schraubanschluss, Querschnitt: 0,2 mm <sup>2</sup> - 4 mm <sup>2</sup> , AWG 24 - 12, Breite: 92 mm, Höhe: 18 mm, Farbe: grau
---------	---------	-------------------------------------------------------------------------------------------------------------------------------------------------------------------------------

**Zeichnungen****Diagramm**

Maßzeichnung



**Adresse**

PHOENIX CONTACT GmbH & Co. KG  
Flachsmarktstr. 8  
32825 Blomberg, Germany  
Tel +49 5235 3 00  
Fax +49 5235 3 1200  
<http://www.phoenixcontact.com>



© 2010 Phoenix Contact  
Technische Änderungen vorbehalten