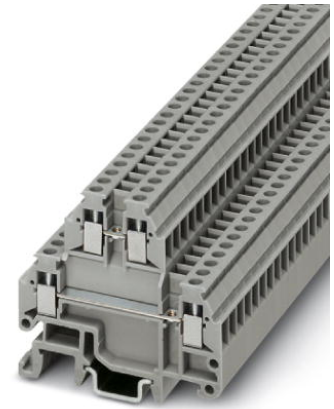


## MTTB 1,5

Artikelnummer: 1414129



<http://eshop.phoenixcontact.de/phoenix/treeViewClick.do?UID=1414129>

Durchgangsreihenklemme, Querschnitt: 0,14 mm<sup>2</sup> - 1,5 mm<sup>2</sup>,  
AWG: 26 - 16, Anschlussart: Schraubanschluss, Breite: 4,2 mm,  
Farbe: grau, Montageart: NS 15, NS 35/7,5, NS 35/15

### Kaufmännische Daten

GTIN (EAN)	4017918105419
VPE	50 Stk.
Zolltarif	85369010
Produktschlüssel	01130
Katalogseitenangabe	Seite 429 (CL-2009)

### Produkthinweise

WEEE/RoHS konform seit:  
01.01.2003



<http://download.phoenixcontact.de>  
Bitte beachten Sie, dass die hier angegebenen Daten dem Online-Katalog entnommen sind. Die vollständigen Informationen und Daten entnehmen Sie bitte der Anwenderdokumentation. Es gelten die Allgemeinen Nutzungsbedingungen für Internet-Downloads.

### Technische Daten

#### Allgemein

Anzahl der Etagen	2
Anzahl der Anschlüsse	4
Farbe	grau

Isolierstoff	PA
Brennbarkeitsklasse nach UL 94	V0

**Maße**

Breite	4,2 mm
Länge	44 mm
Höhe NS 35/7,5	41 mm
Höhe NS 35/15	48,5 mm

**Technische Daten**

Bemessungsstoßspannung	4 kV
Verschmutzungsgrad	3
Überspannungskategorie	III
Isolierstoffgruppe	I
Anschluss gemäß Norm	IEC 60947-7-1
Nennstrom $I_N$	17,5 A
Nennspannung $U_N$	400 V

**Anschlussdaten**

Leiterquerschnitt starr min	0,14 mm <sup>2</sup>
Leiterquerschnitt starr max	1,5 mm <sup>2</sup>
Leiterquerschnitt flexibel min	0,14 mm <sup>2</sup>
Leiterquerschnitt flexibel max	1,5 mm <sup>2</sup>
Leiterquerschnitt AWG/kcmil min	26
Leiterquerschnitt AWG/kcmil max	16
Leiterquerschnitt flexibel m. Aderendhülse ohne Kunststoffhülse min	0,25 mm <sup>2</sup>
Leiterquerschnitt flexibel m. Aderendhülse ohne Kunststoffhülse max	0,75 mm <sup>2</sup>
Leiterquerschnitt flexibel m. Aderendhülse m. Kunststoffhülse min	0,25 mm <sup>2</sup>
Leiterquerschnitt flexibel m. Aderendhülse m. Kunststoffhülse max	0,75 mm <sup>2</sup>
2 Leiter gleichen Querschnitts starr min	0,14 mm <sup>2</sup>
2 Leiter gleichen Querschnitts starr max	0,5 mm <sup>2</sup>
2 Leiter gleichen Querschnitts flexibel min	0,14 mm <sup>2</sup>
2 Leiter gleichen Querschnitts flexibel max	0,5 mm <sup>2</sup>
2 Leiter gleichen Querschnitts flexibel m. AEH ohne Kunststoffhülse min	0,25 mm <sup>2</sup>

2 Leiter gleichen Querschnitts flexibel m. AEH ohne Kunststoffhülse max	0,34 mm <sup>2</sup>
Anschlussart	Schraubanschluss
Abisolierlänge	6 mm
Lehrdorn	A1
Schraubengewinde	M2
Anzugsdrehmoment min	0,22 Nm
Anzugsdrehmoment max	0,25 Nm

**Approbationen**



Approbationen

BV, CSA, DNV, GL, GOST, LR, UL

**CSA**

Nennspannung U <sub>N</sub>	300 V
Nennstrom I <sub>N</sub>	15 A
AWG/kcmil	28-14

**UL**

Nennspannung U <sub>N</sub>	300 V
Nennstrom I <sub>N</sub>	15 A
AWG/kcmil	30-14

**Zubehör**

Artikel	Bezeichnung	Beschreibung
<b>Brücken</b>		
3001569	FBRN 4-4 N	Feste Brücke, Polzahl: 4, Farbe: aluminium
3001572	FBRN 5-4 N	Feste Brücke, Polzahl: 5, Farbe: aluminium
3001585	FBRN 6-4 N	Feste Brücke, Polzahl: 6, Farbe: aluminium
3001598	FBRN 7-4 N	Feste Brücke, Polzahl: 7, Farbe: aluminium
3001608	FBRN 8-4 N	Feste Brücke, Polzahl: 8, Farbe: aluminium
3001624	FBRN 10-4 N	Feste Brücke, Polzahl: 10, Farbe: silberfarben
3001637	FBRN 20-4 N	Feste Brücke, Polzahl: 20, Farbe: aluminium

**Markierung**

0803634	ZBFM 4:SO/CMS	Sonderbeschriftung Zackbandmatte, flach, 100-teilig, trennbar, beschriftet nach Kundenangaben
---------	---------------	---

**Montage**

3022218	CLIPFIX 35	Schnellmontage-Endhalter, für 35 mm NS 35/7,5 oder NS 35/15 Tragschiene, bestückbar mit Zackband ZB 8 und ZB 8/27, Klemmleistenmarker KLM 2 und KLM, Breite: 9,5 mm, Farbe: grau
3002665	D-MTTB 1,5	Abschlussdeckel, Länge: 44 mm, Breite: 1 mm, Farbe: grau
3002678	DG-MTTB 1,5	Abschlussdeckel, Länge: 44 mm, Breite: 2 mm, Farbe: grau
3002681	DP-MTTB 1,5	Distanzplatte, Länge: 44 mm, Breite: 2 mm, Farbe: grau
1401637	E/MBK	Endhalter, Breite: 6,2 mm, Farbe: grau
1201413	E/UK 1	Endhalter, für die Endabstützung von Doppelstock- und Dreistockklemmen, Breite: 10 mm, Farbe: grau
1401763	NS 15 AL PERF 2000MM	Hutprofil-Tragschiene, Material: Aluminium, gelocht, Höhe 5,5 mm, Breite 15 mm, Länge: 2 m
1401682	NS 15 PERF 2000MM	Hutprofil-Tragschiene, Material: Stahl, gelocht, Höhe 5,5 mm, Breite 15 mm, Länge: 2 m
1401695	NS 15 UNPERF 2000MM	Hutprofil-Tragschiene, Material: Stahl, ungelocht, Höhe 5,5 mm, Breite 15 mm, Länge: 2 m
0801762	NS 35/ 7,5 CU UNPERF 2000MM	Hutprofil-Tragschiene, Material: Kupfer, ungelocht, Höhe 7,5 mm, Breite 35 mm, Länge: 2 m
0801733	NS 35/ 7,5 PERF 2000MM	Hutprofil-Tragschiene, Material: Stahl verzinkt und dickschichtpassiviert, gelocht, Höhe 7,5 mm, Breite 35 mm, Länge: 2 m
0801681	NS 35/ 7,5 UNPERF 2000MM	Hutprofil-Tragschiene, Material: Stahl, ungelocht, Höhe 7,5 mm, Breite 35 mm, Länge: 2 m

**Werkzeug**

1205037	SZS 0,4X2,5	Schraubendreher Schlitz, passend für alle Schraubklemmen bis zu 1,5 mm <sup>2</sup> -Anschlussquerschnitt, Klinge: 0,4 x 2,5 mm
---------	-------------	---

**Zeichnungen**

Schaltplan



**Adresse**

PHOENIX CONTACT GmbH & Co. KG  
Flachsmarktstr. 8  
32825 Blomberg, Germany  
Tel +49 5235 3 00  
Fax +49 5235 3 1200  
<http://www.phoenixcontact.com>



© 2010 Phoenix Contact  
Technische Änderungen vorbehalten