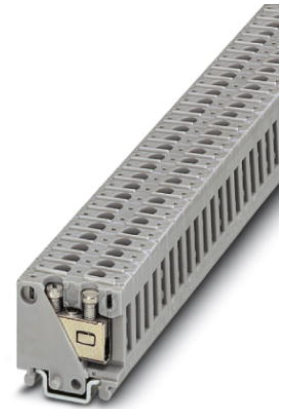


## MBK

Artikelnummer: 1401019

<http://eshop.phoenixcontact.de/phoenix/treeViewClick.do?UID=1401019>

Durchgangsreihenklemme, Anschlussart: Schraubanschluss,  
Querschnitt: 0,2 mm<sup>2</sup> - 2,5 mm<sup>2</sup>, AWG 24 - 14, Breite: 5,2 mm,  
Farbe: grau, Montageart: NS 15

### Kaufmännische Daten

GTIN (EAN)	4017918020194
VPE	200 Stk.
Zolltarif	85369010
Produktschlüssel	01100
Katalogseitenangabe	Seite 436 (CL-2009)

### Produkthinweise

WEEE/RoHS konform seit:  
01.01.2003



<http://download.phoenixcontact.de>  
Bitte beachten Sie, dass die hier angegebenen Daten dem Online-Katalog entnommen sind. Die vollständigen Informationen und Daten entnehmen Sie bitte der Anwenderdokumentation. Es gelten die Allgemeinen Nutzungsbedingungen für Internet-Downloads.

### Technische Daten

#### Allgemein

Anzahl der Etagen	1
Anzahl der Anschlüsse	2
Farbe	grau

Isolierstoff	PA
Brennbarkeitsklasse nach UL 94	V2

**Maße**

Breite	5,2 mm
Länge	22 mm

**Technische Daten**

Belastungsstrom maximal	24 A (bei 2,5 mm <sup>2</sup> Leiterquerschnitt)
Bemessungsstoßspannung	6 kV
Verschmutzungsgrad	3
Überspannungskategorie	III
Isolierstoffgruppe	I
Anschluss gemäß Norm	IEC 60947-7-1
Nennstrom I <sub>N</sub>	1,5 A
Nennspannung U <sub>N</sub>	500 V
Offene Seitenwand	nein

**Anschlussdaten**

Leiterquerschnitt starr min	0,2 mm <sup>2</sup>
Leiterquerschnitt starr max	2,5 mm <sup>2</sup>
Leiterquerschnitt flexibel min	0,2 mm <sup>2</sup>
Leiterquerschnitt flexibel max	1,5 mm <sup>2</sup>
Leiterquerschnitt AWG/kcmil min	24
Leiterquerschnitt AWG/kcmil max	14
Leiterquerschnitt flexibel m. Aderendhülse ohne Kunststoffhülse min	0,25 mm <sup>2</sup>
Leiterquerschnitt flexibel m. Aderendhülse ohne Kunststoffhülse max	1,5 mm <sup>2</sup>
Leiterquerschnitt flexibel m. Aderendhülse m. Kunststoffhülse min	0,25 mm <sup>2</sup>
Leiterquerschnitt flexibel m. Aderendhülse m. Kunststoffhülse max	1 mm <sup>2</sup>
2 Leiter gleichen Querschnitts starr min	0,2 mm <sup>2</sup>
2 Leiter gleichen Querschnitts starr max	0,75 mm <sup>2</sup>
2 Leiter gleichen Querschnitts flexibel min	0,2 mm <sup>2</sup>
2 Leiter gleichen Querschnitts flexibel max	1 mm <sup>2</sup>
2 Leiter gleichen Querschnitts flexibel m. TWIN-AEH mit Kunststoffhülse min	0,5 mm <sup>2</sup>

2 Leiter gleichen Querschnitts flexibel m. TWIN-AEH mit Kunststoffhülse max	0,75 mm <sup>2</sup>
2 Leiter gleichen Querschnitts flexibel m. AEH ohne Kunststoffhülse min	0,25 mm <sup>2</sup>
2 Leiter gleichen Querschnitts flexibel m. AEH ohne Kunststoffhülse max	0,5 mm <sup>2</sup>
Leiterquerschnitt mit Einlegebrücke starr max	1,5 mm <sup>2</sup>
Leiterquerschnitt mit Einlegebrücke flexibel max.	1,5 mm <sup>2</sup>
Anschlussart	Schraubanschluss
Abisolierlänge	8 mm
Lehrdorn	A1
Schraubengewinde	M2,6
Anzugsdrehmoment min	0,5 Nm
Anzugsdrehmoment max	0,6 Nm

### Approbationen



Approbationen

BV, CSA, CUL, DNV, GOST, LR, NK, RS, UL

#### CSA

Nennspannung U <sub>N</sub>	150 V
Nennstrom I <sub>N</sub>	25 A
AWG/kcmil	28-12

#### CUL

Nennspannung U <sub>N</sub>	300 V
Nennstrom I <sub>N</sub>	15 A
AWG/kcmil	30-14

#### UL

Nennspannung U <sub>N</sub>	300 V
Nennstrom I <sub>N</sub>	15 A
AWG/kcmil	30-14

**Zubehör**

Artikel	Bezeichnung	Beschreibung
---------	-------------	--------------

**Brücken**

1401158	EB 2- 5	Einlegebrücke, Polzahl: 2, Farbe: grau
1401145	EB 3- 5	Einlegebrücke, Polzahl: 3, Farbe: grau
1401132	EB 10- 5	Einlegebrücke, Polzahl: 10, Farbe: grau

**Markierung**

1400133	BNB-ZB 5,2:SO/CMS	BNB-Zackband, Sonderbeschriftung, 10-teilig, trennbar, beschriftet nach Kundenangaben
---------	-------------------	---

**Montage**

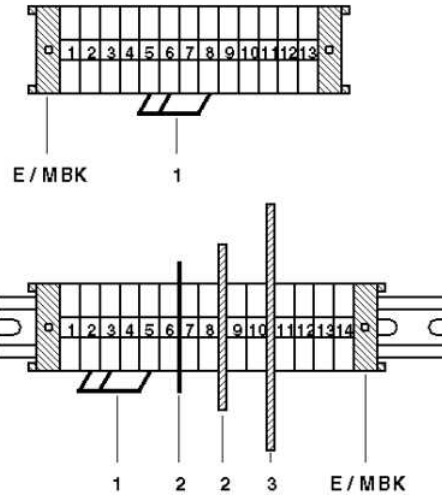
1413227	ATP-MBK	Abteilungstrennplatte, Länge: 42,5 mm, Breite: 2,5 mm, Höhe: 41 mm, Farbe: grau
1402225	ATS-MBK	Abteilungstrennscheibe, Farbe: grau
1401637	E/MBK	Endhalter, Breite: 6,2 mm, Farbe: grau
1401763	NS 15 AL PERF 2000MM	Hutprofil-Tragschiene, Material: Aluminium, gelocht, Höhe 5,5 mm, Breite 15 mm, Länge: 2 m
1401682	NS 15 PERF 2000MM	Hutprofil-Tragschiene, Material: Stahl, gelocht, Höhe 5,5 mm, Breite 15 mm, Länge: 2 m
1401695	NS 15 UNPERF 2000MM	Hutprofil-Tragschiene, Material: Stahl, ungelocht, Höhe 5,5 mm, Breite 15 mm, Länge: 2 m
0801791	TP-BK/MBK	Trennplatte, Länge: 80 mm, Breite: 2 mm, Höhe: 42 mm, Farbe: grau

**Werkzeug**

1205053	SZS 0,6X3,5	Schraubendreher Schlitz, passend für alle Schraubklemmen bis zu 4,0 mm <sup>2</sup> -Anschlussquerschnitt, Klinge: 0,6 x 3,5 mm, ohne VDE-Zulassung
---------	-------------	---

## Zeichnungen

### Schaltplan



- 1 = Einlegebrücke
- 2 = Abteilungstrennscheibe
- 3 = Trennplatte

MBK Artikelnummer: 1401019

<http://eshop.phoenixcontact.de/phoenix/treeViewClick.do?UID=1401019>

---

## Adresse

PHOENIX CONTACT GmbH & Co. KG  
Flachmarktstr. 8  
32825 Blomberg, Germany  
Tel +49 5235 3 00  
Fax +49 5235 3 1200  
<http://www.phoenixcontact.com>



© 2010 Phoenix Contact  
Technische Änderungen vorbehalten