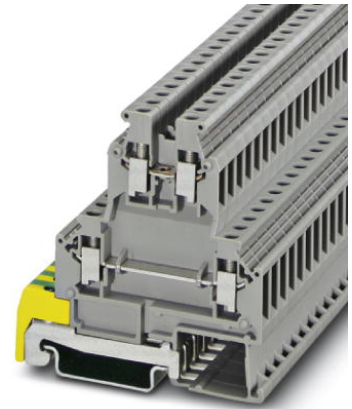


SLKK 5


Artikelnummer: 0461018



<http://eshop.phoenixcontact.de/phoenix/treeViewClick.do?UID=0461018>

Doppelstockklemme, Querschnitt: 0,2 mm² - 4 mm², AWG: 24 - 10,
Anschlussart: Schraubanschluss, Breite: 6,2 mm, Farbe: grau,
Montageart: NS 35/7,5, NS 35/15

Kaufmännische Daten

GTIN (EAN)	 4 017918 002381
VPE	50 Stk.
Zolltarif	85369010
Produktschlüssel	01223
Katalogseitenangabe	Seite 368 (CL-2009)

Produkthinweise

WEEE/RoHS konform seit:
01.01.2003



<http://download.phoenixcontact.de>
Bitte beachten Sie, dass die hier angegebenen Daten dem Online-Katalog entnommen sind. Die vollständigen Informationen und Daten entnehmen Sie bitte der Anwenderdokumentation. Es gelten die Allgemeinen Nutzungsbedingungen für Internet-Downloads.

Technische Daten

Allgemein

Anzahl der Etagen	3
Anzahl der Anschlüsse	5
Farbe	grau

Isolierstoff	PA
Brennbarkeitsklasse nach UL 94	V0

Maße

Breite	6,2 mm
Länge	66,5 mm
Höhe NS 35/7,5	69,5 mm
Höhe NS 35/15	77 mm

Technische Daten

Bemessungsstoßspannung	6 kV
Verschmutzungsgrad	3
Überspannungskategorie	III
Isolierstoffgruppe	I
Anschluss gemäß Norm	IEC 60947-7-1/IEC 60947-7-2
Nennstrom I_N	34 A
Nennspannung U_N	500 V

Anschlussdaten

Leiterquerschnitt starr min	0,2 mm ²
Leiterquerschnitt starr max	4 mm ²
Leiterquerschnitt flexibel min	0,2 mm ²
Leiterquerschnitt flexibel max	4 mm ²
Leiterquerschnitt AWG/kcmil min	24
Leiterquerschnitt AWG/kcmil max	10
Leiterquerschnitt flexibel m. Aderendhülse ohne Kunststoffhülse min	0,25 mm ²
Leiterquerschnitt flexibel m. Aderendhülse ohne Kunststoffhülse max	4 mm ²
Leiterquerschnitt flexibel m. Aderendhülse m. Kunststoffhülse min	0,25 mm ²
Leiterquerschnitt flexibel m. Aderendhülse m. Kunststoffhülse max	2,5 mm ²
2 Leiter gleichen Querschnitts starr min	0,2 mm ²
2 Leiter gleichen Querschnitts starr max	1,5 mm ²
2 Leiter gleichen Querschnitts flexibel min	0,2 mm ²
2 Leiter gleichen Querschnitts flexibel max	1,5 mm ²
2 Leiter gleichen Querschnitts flexibel m. AEH ohne Kunststoffhülse min	0,25 mm ²

2 Leiter gleichen Querschnitts flexibel m. AEH ohne Kunststoffhülse max	1,5 mm ²
2 Leiter gleichen Querschnitts flexibel m. TWIN-AEH mit Kunststoffhülse min	0,5 mm ²
2 Leiter gleichen Querschnitts flexibel m. TWIN-AEH mit Kunststoffhülse max	1,5 mm ²
Leiterquerschnitt mit Einlegebrücke starr max	4 mm ²
Leiterquerschnitt mit Einlegebrücke flexibel max.	2,5 mm ²
Anschlussart	Schraubanschluss
Abisolierlänge	8 mm
Lehrdorn	A3
Schraubengewinde	M3
Anzugsdrehmoment min	0,6 Nm
Anzugsdrehmoment max	0,8 Nm

Approbationen



CSA

Nennspannung U _N	600 V
Nennstrom I _N	25 A
AWG/kcmil	28-12

CUL

Nennspannung U _N	600 V
Nennstrom I _N	30 A
AWG/kcmil	26-12

UL

Nennspannung U _N	600 V
Nennstrom I _N	30 A
AWG/kcmil	26-10

Zubehör		
Artikel	Bezeichnung	Beschreibung
Brücken		
0201155	EB 2- 6	Einlegebrücke, Polzahl: 2, Farbe: grau
0201142	EB 3- 6	Einlegebrücke, Polzahl: 3, Farbe: grau
0201139	EB 10- 6	Einlegebrücke, Polzahl: 10, Farbe: grau
0203250	FBI 10- 6	Feste Brücke, Polzahl: 10, Farbe: silberfarben
0201650	FBI 100- 6	Feste Brücke, Polzahl: 100, Farbe: aluminium
0201867	FBI 20- 6	Feste Brücke, Polzahl: 20, Farbe: aluminium
1302338	IS-K 4	Isoliersteg, Farbe: grau
0301505	ISSBI 10- 6	Isoliersteg, Polzahl: 10, Farbe: silberfarben
0202280	LB 10-6 BU	Brücke, Polzahl: 10, Farbe: blau
0202358	LB 10-6 GY	Brücke, Polzahl: 10, Farbe: grau
0202293	LB 10-6 RD	Brücke, Polzahl: 10, Farbe: rot
0202303	LB 100-6 BU	Brücke, Polzahl: 100, Farbe: blau
0202345	LB 100-6 GY	Brücke, Polzahl: 100, Farbe: grau
0202316	LB 100-6 RD	Brücke, Polzahl: 100, Farbe: rot
1413230	SBRN 2-7	Schaltbrücke, Farbe: silberfarben
2303239	USBR 2-7	Schaltbrücke, Farbe: silberfarben
2305538	USBRJ 2-7	Schaltbrücke, Polzahl: 2, Farbe: silberfarben
Markierung		
1007222	SBS 6:UNBEDRUCKT	Kennzeichnungskarten für Reihenklemmen, Farbe: weiß
1004115	WS 3- 6	Warnschild, mit 2 Kunststoffschrauben, über 3 Klemmen, Raster 6 mm
1004209	WS 4- 6	Warnschild, mit 2 Kunststoffschrauben, über 4 Klemmen, Raster 6 mm
1004403	WS 5- 6	Warnschild, mit 2 Kunststoffschrauben, über 5 Klemmen, Raster 6 mm
1050499	ZB 6:SO/CMS	Zackband, 10-teilig, trennbar, Sonderbeschriftung, beschriftet nach Kundenangaben
Montage		
2770024	D-UKK 3/5	Abschlussdeckel, Länge: 56 mm, Breite: 2,5 mm, Höhe: 62 mm, Farbe: grau
2770817	DG-UKK 3/5	Abschlussdeckel, Länge: 56 mm, Breite: 2,5 mm, Höhe: 62 mm, Farbe: grau

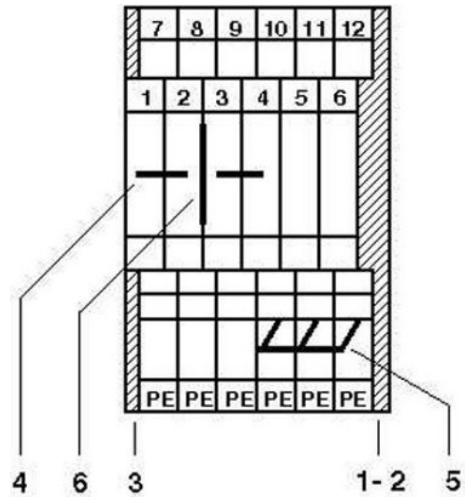
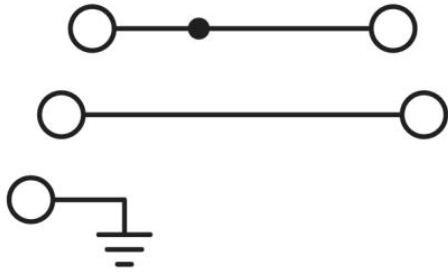
2770794	DP-UKK 3/5	Distanzplatte, Länge: 56 mm, Breite: 2,5 mm, Höhe: 66,5 mm, Farbe: grau
0201595	FB-150 METER	Querverbindungsschiene, für feste Brückung gleicher Ein- oder Ausgänge, aus Cu, vernickelt, 1 m lang
0801762	NS 35/ 7,5 CU UNPERF 2000MM	Hutprofil-Tragschiene, Material: Kupfer, ungelocht, Höhe 7,5 mm, Breite 35 mm, Länge: 2 m
0801733	NS 35/ 7,5 PERF 2000MM	Hutprofil-Tragschiene, Material: Stahl verzinkt und dickschichtpassiviert, gelocht, Höhe 7,5 mm, Breite 35 mm, Länge: 2 m
0801681	NS 35/ 7,5 UNPERF 2000MM	Hutprofil-Tragschiene, Material: Stahl, ungelocht, Höhe 7,5 mm, Breite 35 mm, Länge: 2 m
1201895	NS 35/15 CU UNPERF 2000MM	Hutprofil-Tragschiene, Material: Kupfer, ungelocht, 1,5 mm dick, Höhe 15 mm, Breite 35 mm, Länge: 2 m
1201730	NS 35/15 PERF 2000MM	Hutprofil-Tragschiene, Material: Stahl, gelocht, Höhe 15 mm, Breite 35 mm, Länge: 2 m
1201714	NS 35/15 UNPERF 2000MM	Hutprofil-Tragschiene, Material: Stahl, ungelocht, Höhe 15 mm, Breite 35 mm, Länge: 2 m
2770215	TS-KK 3	Trennscheibe, Farbe: grau

Stecker/Adapter

0309523	KSS 3- 6	Kurzschlussstecker, Polzahl: 3, Farbe: schwarz
0301547	KSS 6	Kurzschlussstecker, Polzahl: 2, Farbe: schwarz
0601292	PSB 3/10/4	Prüfsteckerbuchse, Farbe: silberfarben
0201304	PSBJ 3/13/4	Prüfsteckerbuchse, Farbe: silberfarben
0201647	RPS	Reduzierstecker, Farbe: grau

Zeichnungen

Schaltplan



- 1 = Deckel
- 2 = Distanzdeckel
- 3 = Distanzplatte
- 4 = Feste Brücke
- 5 = Einlegebrücke
- 6 = Trennscheibe

Adresse

PHOENIX CONTACT GmbH & Co. KG
Flachmarktstr. 8
32825 Blomberg, Germany
Tel +49 5235 3 00
Fax +49 5235 3 1200
<http://www.phoenixcontact.com>



© 2011 Phoenix Contact
Technische Änderungen vorbehalten