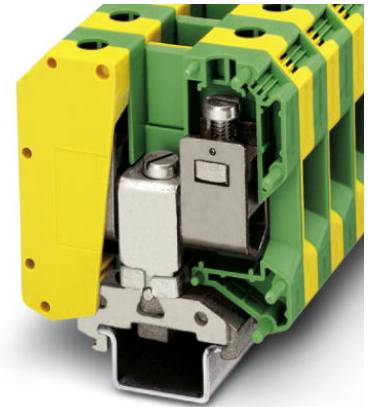



USLKG 50

Artikelnummer: 0443049

<http://eshop.phoenixcontact.de/phoenix/treeViewClick.do?UID=0443049>

Schutzleiterreihenklemme, Anschlussart: Schraubanschluss,
Schraubanschluss, Querschnitt: 16 mm² - 70 mm², AWG 6 - 1/0,
Breite: 20 mm, Farbe: grün-gelb, Montageart: NS 35/7,5, NS
35/15, NS 32



Kaufmännische Daten	
GTIN (EAN)	 4 017918 002282
VPE	10 Stk.
Zolltarif	85369010
Produktschlüssel	01020
Katalogseitenangabe	Seite 35 (CL-2009)

Produkthinweise

WEEE/RoHS konform seit:
01.09.2005



<http://download.phoenixcontact.de>
Bitte beachten Sie, dass die
hier angegebenen Daten dem
Online-Katalog entnommen sind.
Die vollständigen Informationen
und Daten entnehmen Sie bitte
der Anwenderdokumentation.
Es gelten die Allgemeinen
Nutzungsbedingungen für Internet-
Downloads.

Technische Daten

Allgemein

Anzahl der Etagen	1
Anzahl der Anschlüsse	2
Farbe	grün-gelb

Isolierstoff	PA
Brennbarkeitsklasse nach UL 94	V0

Maße

Breite	20 mm
Länge	70,5 mm
Höhe NS 35/15	83,5 mm
Höhe NS 32	81,5 mm

Technische Daten

Belastungsstrom maximal	150 A (bei 50 mm ² Leiterquerschnitt)
Bemessungsstoßspannung	8 kV
Verschmutzungsgrad	3
Überspannungskategorie	III
Isolierstoffgruppe	I
Anschluss gemäß Norm	IEC 60947-7-2
Nennstrom I _N	150 A
Offene Seitenwand	nein

Anschlussdaten

Leiterquerschnitt starr min	16 mm ²
Leiterquerschnitt starr max	70 mm ²
Leiterquerschnitt flexibel min	25 mm ²
Leiterquerschnitt flexibel max	70 mm ²
Leiterquerschnitt AWG/kcmil min	6
Leiterquerschnitt AWG/kcmil max	1/0
Leiterquerschnitt flexibel m. Aderendhülse ohne Kunststoffhülse min	25 mm ²
Leiterquerschnitt flexibel m. Aderendhülse ohne Kunststoffhülse max	50 mm ²
Leiterquerschnitt flexibel m. Aderendhülse m. Kunststoffhülse min	25 mm ²
Leiterquerschnitt flexibel m. Aderendhülse m. Kunststoffhülse max	50 mm ²
2 Leiter gleichen Querschnitts starr min	10 mm ²
2 Leiter gleichen Querschnitts starr max	16 mm ²
2 Leiter gleichen Querschnitts flexibel min	10 mm ²
2 Leiter gleichen Querschnitts flexibel max	16 mm ²

2 Leiter gleichen Querschnitts flexibel m. AEH ohne Kunststoffhülse min	10 mm ²
2 Leiter gleichen Querschnitts flexibel m. AEH ohne Kunststoffhülse max	16 mm ²
Anschlussart	Schraubanschluss
Abisolierlänge	24 mm
Schraubengewinde	M6
Anzugsdrehmoment min	6 Nm
Anzugsdrehmoment max	8 Nm

Approbationen



CUL

AWG/kcmil	6-1/0
-----------	-------

UL

AWG/kcmil	6-1/0
-----------	-------

Zubehör

Artikel	Bezeichnung	Beschreibung
Markierung		
1050525	ZB10:SO/CMS	Zackband, 10-teilig, trennbar, Sonderbeschriftung, beschriftet nach Kundenangaben

Montage

1201028	NS 32 AL UNPERF 2000MM	G-Profil 32 mm (NS 32)
1201280	NS 32 CU/120QMM UNPERF 2000MM	G-Profil-Tragschiene, profil-gezogen, Material: Kupfer, ungelocht, Höhe 15 mm, Breite 32 mm, Länge 2 m
1201358	NS 32 CU/35QMM UNPERF 2000MM	G-Profil-Tragschiene, Material: Kupfer, ungelocht, Höhe 15 mm, Breite 32 mm, Länge 2 m
1201002	NS 32 PERF 2000MM	G-Profil-Tragschiene, Material: Stahl, gelocht, Höhe 15 mm, Breite 32 mm, Länge 2 m
1201015	NS 32 UNPERF 2000MM	G-Profil-Tragschiene, Material: Stahl, ungelocht, Höhe 15 mm, Breite 32 mm, Länge 2 m
1201895	NS 35/15 CU UNPERF 2000MM	Hutprofil-Tragschiene, Material: Kupfer, ungelocht, 1,5 mm dick, Höhe 15 mm, Breite 35 mm, Länge: 2 m

1201730	NS 35/15 PERF 2000MM	Hutprofil-Tragschiene, Material: Stahl, gelocht, Höhe 15 mm, Breite 35 mm, Länge: 2 m
1201714	NS 35/15 UNPERF 2000MM	Hutprofil-Tragschiene, Material: Stahl, ungelocht, Höhe 15 mm, Breite 35 mm, Länge: 2 m

Zeichnungen

Schaltplan



Adresse

PHOENIX CONTACT GmbH & Co. KG
Flachmarktstr. 8
32825 Blomberg, Germany
Tel +49 5235 3 00
Fax +49 5235 3 1200
<http://www.phoenixcontact.com>



© 2011 Phoenix Contact
Technische Änderungen vorbehalten