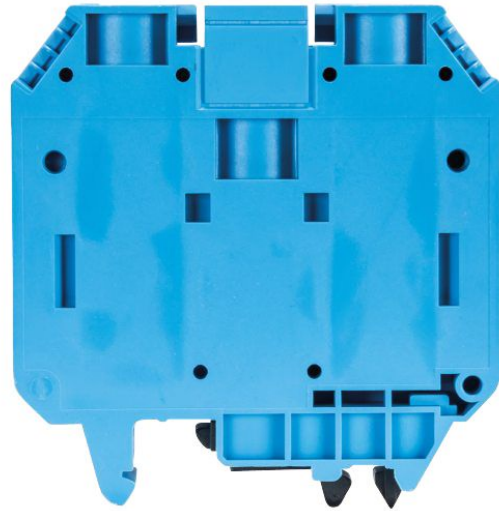


Produktdatenblatt

Art. Nr. 57.535.0155.6

Durchgangsklemme WKN35 / U BL / V0

 Durchgangsklemme mit Schraubanschluss für die Montage auf TS 35/ TS 32, Nennquerschnitt: 35 mm², Baubreite: 16 mm, Farbe: blau


Art. Nr.	57.535.0155.6
EAN	4015573488014
Bestelleinheit	20 Stück

Zulassungen

Technische Daten
Allgemein

Nennquerschnitt	35 mm ²
Farbe	blau
Anzahl der Etagen	1
Anzahl der Klemmstellen je Etage	2
Breite/Rastermaß	16 mm
Isoliergehäuse	PA666
Brennbarkeitsklasse des Isolierstoffs nach UL 94	V0
Explosionsgeprüfte Ausführung "Ex e"	ja
Montageart	Hut-/G-Schiene
Reihenklappen für Installationsverteiler	nein

Technische Daten

Bemessungsstrom	124 A
Bemessungsspannung	800 V
Bemessungsstoßspannung	8 kV
Verschmutzungsgrad	3
Abschlussplatte erforderlich	nein
Isolierstoffart	Thermoplast
Länge	70,6 mm

Anschlussdaten

Anschlussart 1	Schraubanschluss
Anschlussart 2	Schraubanschluss
Minimaler Querschnitt eindrätig	10 mm ²
Maximaler Querschnitt eindrätig	10 mm ²
Minimaler Querschnitt feindrätig	10 mm ²

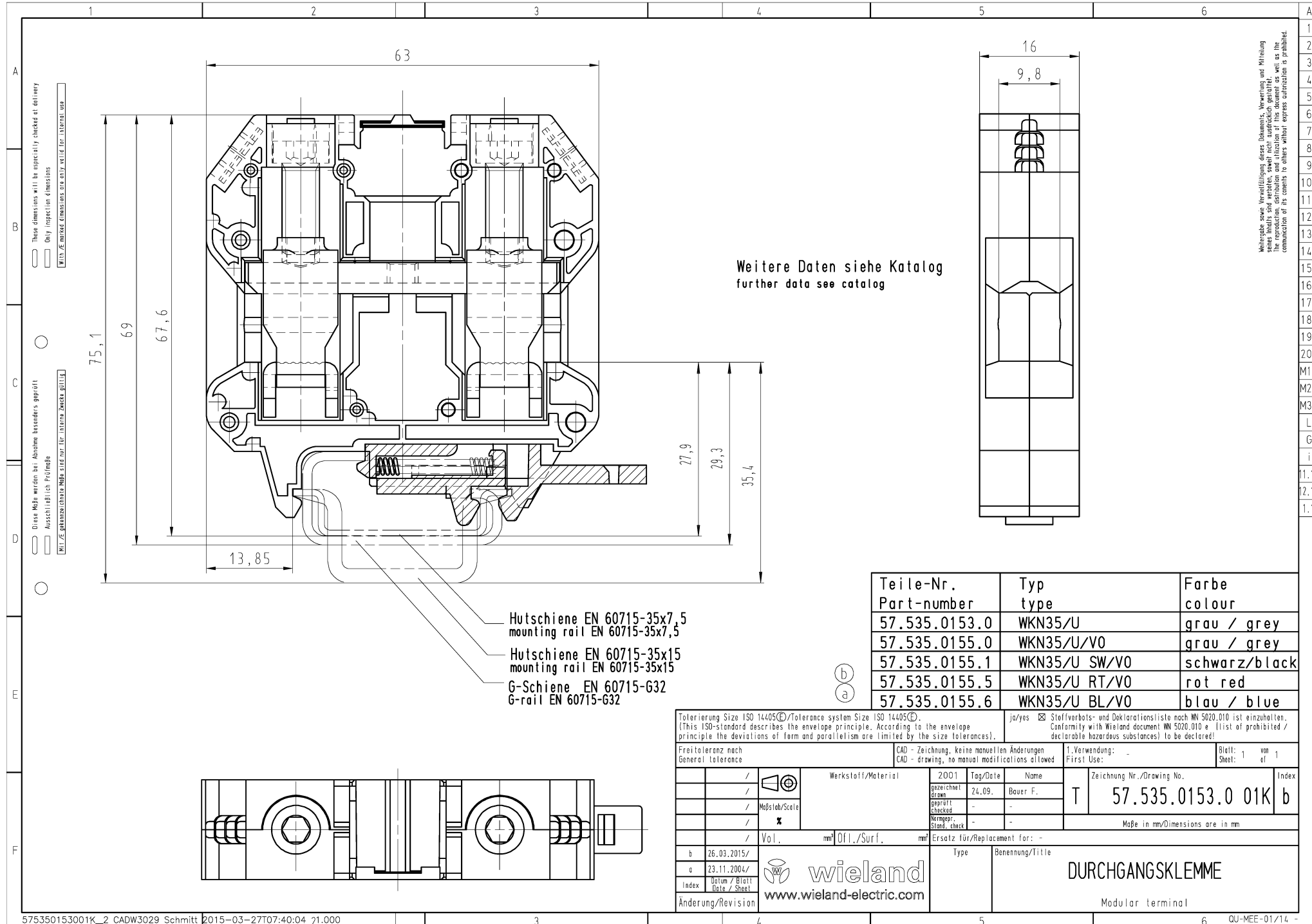
Maximaler Querschnitt feindrchtig	35 mm ²
Minimaler Querschnitt mehrdrchtig	16 mm ²
Maximaler Querschnitt mehrdrchtig	50 mm ²
Abisolierlnge	18 mm
Anzugsdrehmoment Leiterbefestigung	3 Nm

Technische Daten UL/CSA

Querschnitt UL	10 - 1/0 AWG
Spannung UL	600 V
Strom Factory Wiring	150 A
Strom Field Wiring	150 A
Querschnitt CSA	10 - 1/0 AWG
Spannung CSA	600 V
Strom CSA	150 A

Zubehr

Art. Nr.	Typ	Beschreibung
Z7.285.2227.0	Isolierter Verbindungssteg IVB WKN 35 - 2	Isolierter Verbindungssteg fr Reihenklammern Typ WKN ..., 2 -polig
Z7.285.2327.0	Isolierter Verbindungssteg IVB WKN 35 - 3	Isolierter Verbindungssteg fr Reihenklammern Typ WKN ..., 3 -polig
Z7.285.2427.0	Isolierter Verbindungssteg IVB WKN 35 - 4	Isolierter Verbindungssteg fr Reihenklammern Typ WKN ..., 4 -polig
Z7.285.2527.0	Isolierter Verbindungssteg IVB WKN 35 - 5	Isolierter Verbindungssteg fr Reihenklammern Typ WKN ..., 5 -polig
Z7.285.2627.0	Isolierter Verbindungssteg IVB WKN 35 - 6	Isolierter Verbindungssteg fr Reihenklammern Typ WKN ..., 6 -polig
Z7.285.2727.0	Isolierter Verbindungssteg IVB WKN 35 - 7	Isolierter Verbindungssteg fr Reihenklammern Typ WKN ..., 7 -polig
Z7.285.2827.0	Isolierter Verbindungssteg IVB WKN 35 - 8	Isolierter Verbindungssteg fr Reihenklammern Typ WKN ..., 8 -polig
Z7.285.2927.0	Isolierter Verbindungssteg IVB WKN 35 - 9	Isolierter Verbindungssteg fr Reihenklammern Typ WKN ..., 9 -polig
Z7.285.3027.0	Isolierter Verbindungssteg IVB WKN 35 - 10	Isolierter Verbindungssteg fr Reihenklammern Typ WKN ..., 10 -polig
Z7.285.3127.0	Isolierter Verbindungssteg IVB WKN 35 - 11	Isolierter Verbindungssteg fr Reihenklammern Typ WKN ..., 11 -polig
Z7.285.3227.0	Isolierter Verbindungssteg IVB WKN 35 - 12	Isolierter Verbindungssteg fr Reihenklammern Typ WKN ..., 12 -polig
98.190.0000.0	Tragschiene TS 32 UNPERF - l:2000mm	Tragschiene G 32, ungelocht, Hhe 5,5 mm, Lnge 2 m, Material Stahl, verzinkt und passiviert
98.190.1000.0	Tragschiene TS 32 PERF 15mm - l:2000mm	Tragschiene G 32, gelocht, Hhe 15 mm, Lnge 2 m, Material Stahl, verzinkt und passiviert
98.210.0000.0	Tragschiene TS 32 UNPERF AL - l:2000mm	Tragschiene G 32, ungelocht, Hhe 15 mm, Lnge 2 m, Material Aluminium
98.220.0000.0	Tragschiene TS 32 UNPERF CU - l:2000mm	Tragschiene G 32, ungelocht, Hhe 15 mm, Lnge 2 m, Material Kupfer
98.300.0000.0	Tragschiene TS 35x7,5 UNPERF - l:2000mm	Tragschiene TS 35, ungelocht, Hhe 7,5 mm, Lnge 2 m, Material Stahl, verzinkt und passiviert
98.300.1000.0	Tragschiene TS 35x7,5 PERF 15mm - l:2000mm	Tragschiene TS 35, gelocht, Hhe 7,5 mm, Lnge 2 m, Material Stahl, verzinkt und passiviert
98.300.1900.0	Tragschiene TS 35x7,5 PERF 25mm - l:2000mm	Tragschiene TS 35, gelocht, Hhe 7,5 mm, Lnge 2 m, Material Stahl, verzinkt und passiviert
98.360.0000.0	Tragschiene TS 35x15-2,3 UNPERF - l:2000mm	Tragschiene TS 35, ungelocht, Hhe 15 mm, Lnge 2 m, Material Stahl, verzinkt und passiviert
98.360.0004.0	Tragschiene TS 35x15-2,3 UNPERF FZN - l:2000mm	Tragschiene TS 35, ungelocht, Hhe 15 mm, Lnge 2 m, Material Stahl, feuerverzinkt
98.370.0000.0	Tragschiene TS 35x15 UNPERF - l:2000mm	Tragschiene TS 35, ungelocht, Hhe 15 mm, Lnge 2 m, Material Stahl, verzinkt und chromatiert
98.370.1000.0	Tragschiene TS 35x15 PERF 15mm - l:2000mm	Tragschiene TS 35, gelocht, Hhe 15 mm, Lnge 2 m, Material Stahl, verzinkt und passiviert
98.380.0000.0	Tragschiene TS 35x15-2,3 UNPERF CU - l:2000mm	Tragschiene TS 35, ungelocht, Hhe 15 mm, Lnge 2 m, Material Kupfer
07.311.7855.0	Trennwand TWN 35 /V0	Trennwand fr Reihenklammern Typ WKN 35..., Farbe: grau
07.311.7855.6	Trennwand TWN 35 BL /V0	Trennwand fr Reihenklammern Typ WKN ..., Farbe blau
04.242.8053.0	Bezeichnungsschilderstreifen 9705 A / 8 / 10	Bezeichnungsschilderstreifen fr Reihenklammern Typ 9700 AL / 8..., 10 Schilder pro Streifen, Farbe: blau, unbeschriftet, beschriftbar mit Wieplot-Plotter



These dimensions will be especially checked at delivery
 Only inspection dimensions
 With these dimensions are only valid for internal use

Diese Maße werden bei Abnahme besonders geprüft
 Ausschließlich Prüfmaße
 Mit diesen Dimensionen sind nur für interne Zwecke gültig

Weitere Daten siehe Katalog
 further data see catalog

Hutschiene EN 60715-35x7,5
 mounting rail EN 60715-35x7,5
 Hutschiene EN 60715-35x15
 mounting rail EN 60715-35x15
 G-Schiene EN 60715-632
 G-rail EN 60715-632

Teile-Nr. Part-number	Typ type	Farbe colour
57.535.0153.0	WKN35/U	grau / grey
57.535.0155.0	WKN35/U/VO	grau / grey
57.535.0155.1	WKN35/U SW/VO	schwarz/black
57.535.0155.5	WKN35/U RT/VO	rot red
57.535.0155.6	WKN35/U BL/VO	blau / blue

Tolerierung Size ISO 14405/ Tolerance system Size ISO 14405 (This ISO-standard describes the envelope principle. According to the envelope principle the deviations of form and parallelism are limited by the size tolerances).		ja/yes <input checked="" type="checkbox"/> Stoffverbots- und Deklarationsliste nach MN 5020.010 ist einzuhalten. Conformity with Wieland document MN 5020.010 e (list of prohibited / declarable hazardous substances) to be declared!	
Freitoleranz nach General tolerance		CAD - Zeichnung, keine manuellen Änderungen CAD - drawing, no manual modifications allowed	
1. Verwendung: - First Use:		Blatt: 1 von 1 Sheet: 1 of 1	
Werkstoff/Material		Zeichnung Nr./Drawing No.	
2001		T 57.535.0153.0 01K b	
gezeichnet/drawn 24.09. Bauer F.		Index	
geprüft/checked -			
Vorgepr. / Stand. check -		Maße in mm/Dimensions are in mm	
Vol. mm³ Off./Surf. mm²		Ersatz für/Replacement for: -	
b 26.03.2015/ a 23.11.2004/		Type	
Index Datum / Blatt / Date / Sheet		Benennung/Title	
Änderung/Revision		DURCHGANGSKLEMME	
www.wieland-electric.com		Modular terminal	

Weitergabe sowie Vervielfältigung dieses Dokuments, Verwertung und Mitteilung seiner Inhalte sind verboten, soweit nicht ausdrücklich gestattet. Insbesondere Verbreitung und Nutzung der Daten soweit es die Kommunikation der Inhalte zu einem anderen Zweck gestattet ist, ist ausdrücklich untersagt.