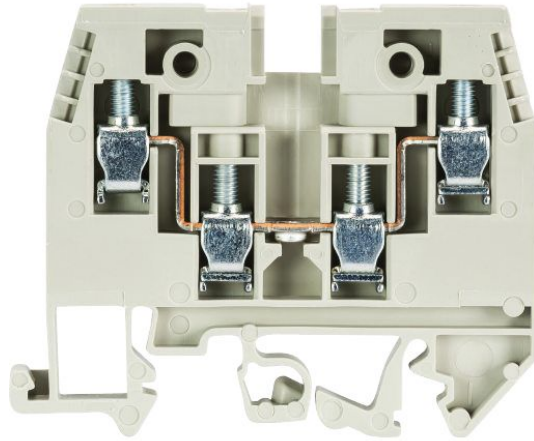


Produktdatenblatt

Art. Nr. 57.504.5155.0

Duo-Durchgangsklemme WK 4/D2/2U/V0

 Duo-Durchgangsklemme mit Schraubanschluss für Montage auf TS 35 und TS 32, Nennquerschnitt 4 mm², Baubreite 6 mm, Farbe grau


Art. Nr.	57.504.5155.0
EAN	4015573504097
Bestelleinheit	100 Stück

Zulassungen

Technische Daten
Allgemein

Nennquerschnitt	4 mm ²
Farbe	grau
Anzahl der Etagen	1
Anzahl der Klemmstellen je Etage	4
Breite/Rastermaß	6 mm
Isoliergehäuse	PA666
Brennbarkeitsklasse des Isolierstoffs nach UL 94	V0
Explosionsgeprüfte Ausführung "Ex e"	nein
Montageart	Hut-/G-Schiene
Reihenklennen für Installationsverteiler	ja

Technische Daten

Bemessungsstrom	32 A
Bemessungsspannung	800 V
Bemessungsstoßspannung	6 kV
Verschmutzungsgrad	3
Abschlussplatte erforderlich	ja
Isolierstoffart	Thermoplast
Länge	60 mm

Anschlussdaten

Anschlussart 1	Schraubanschluss
Anschlussart 2	Schraubanschluss
Minimaler Querschnitt eindrätig	0,5 mm ²
Maximaler Querschnitt eindrätig	6 mm ²
Minimaler Querschnitt feindrätig	0,5 mm ²

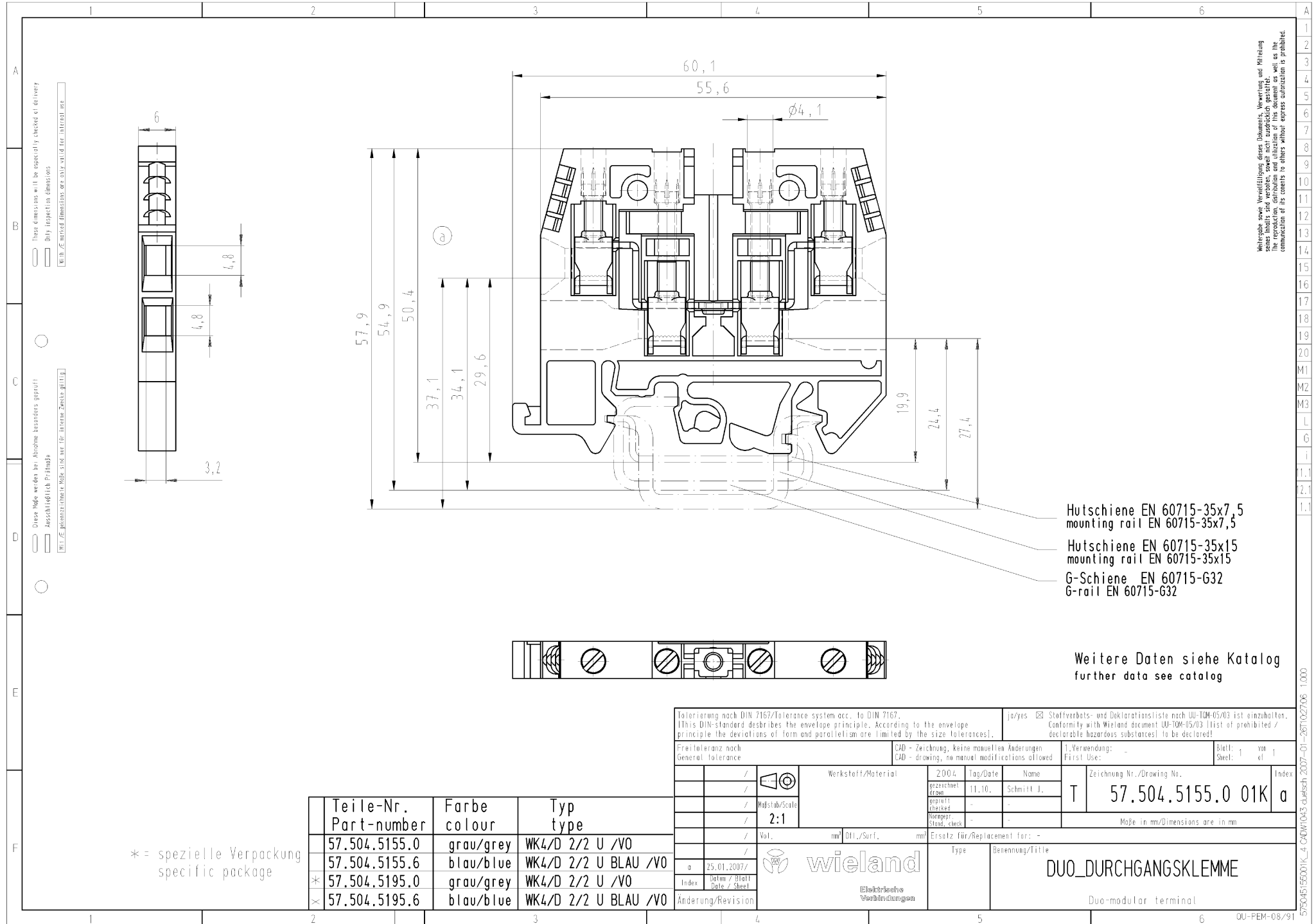
Maximaler Querschnitt feindrätig	4 mm ²
Abisolierlänge	9 mm
Anzugsdrehmoment Leiterbefestigung	0,5 Nm

Technische Daten UL/CSA

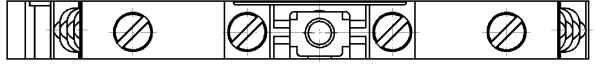
Querschnitt UL	22-10 AWG
Spannung UL	600 V
Strom Factory Wiring	30 A
Strom Field Wiring	30 A
Querschnitt CSA	20-10 AWG
Spannung CSA	600 V
Strom CSA	30 A

Zubehör

Art. Nr.	Typ	Beschreibung
Z7.256.2227.0	Isolierter Verbindungskamm IVK WK 4/DEU- 2	Isolierter Verbindungskamm für Reihenklammen Typ WK ..., 2 -polig
Z7.256.2327.0	Isolierter Verbindungskamm IVK WK 4/DEU- 3	Isolierter Verbindungskamm für Reihenklammen Typ WK ..., 3 -polig
Z7.256.2427.0	Isolierter Verbindungskamm IVK WK 4/DEU- 4	Isolierter Verbindungskamm für Reihenklammen Typ WK ..., 4 -polig
Z7.256.2527.0	Isolierter Verbindungskamm IVK WK 4/DEU- 5	Isolierter Verbindungskamm für Reihenklammen Typ WK ..., 5 -polig
Z7.256.2627.0	Isolierter Verbindungskamm IVK WK 4/DEU- 6	Isolierter Verbindungskamm für Reihenklammen Typ WK ..., 6 -polig
Z7.281.7227.0	Isolierter Verbindungssteg IVB WK 4/D..- 2	Isolierter Verbindungssteg für Reihenklammen Typ WK ..., 2 -polig
Z7.281.7327.0	Isolierter Verbindungssteg IVB WK 4/D..- 3	Isolierter Verbindungssteg für Reihenklammen Typ WK ..., 3 -polig
Z7.281.7427.0	Isolierter Verbindungssteg IVB WK 4/D..- 4	Isolierter Verbindungssteg für Reihenklammen Typ WK ..., 4 -polig
Z7.281.7527.0	Isolierter Verbindungssteg IVB WK 4/D..- 5	Isolierter Verbindungssteg für Reihenklammen Typ WK ..., 5 -polig
Z7.281.7627.0	Isolierter Verbindungssteg IVB WK 4/D..- 6	Isolierter Verbindungssteg für Reihenklammen Typ WK ..., 6 -polig
Z7.281.7727.0	Isolierter Verbindungssteg IVB WK 4/D..- 7	Isolierter Verbindungssteg für Reihenklammen Typ WK ..., 7 -polig
Z7.281.7827.0	Isolierter Verbindungssteg IVB WK 4/D..- 8	Isolierter Verbindungssteg für Reihenklammen Typ WK ..., 8 -polig
Z7.281.7927.0	Isolierter Verbindungssteg IVB WK 4/D..- 9	Isolierter Verbindungssteg für Reihenklammen Typ WK ..., 9 -polig
Z7.281.8027.0	Isolierter Verbindungssteg IVB WK 4/D..-10	Isolierter Verbindungssteg für Reihenklammen Typ WK ..., 10 -polig
Z7.281.8127.0	Isolierter Verbindungssteg IVB WK 4/D..-11	Isolierter Verbindungssteg für Reihenklammen Typ WK ..., 11 -polig
Z7.281.8227.0	Isolierter Verbindungssteg IVB WK 4/D..-12	Isolierter Verbindungssteg für Reihenklammen Typ WK ..., 12 -polig
98.190.0000.0	Tragschiene TS 32 UNPERF - l:2000mm	Tragschiene G 32, ungelocht, Höhe 5,5 mm, Länge 2 m, Material Stahl, verzinkt und passiviert
98.190.1000.0	Tragschiene TS 32 PERF 15mm - l:2000mm	Tragschiene G 32, gelocht, Höhe 15 mm, Länge 2 m, Material Stahl, verzinkt und passiviert
98.210.0000.0	Tragschiene TS 32 UNPERF AL - l:2000mm	Tragschiene G 32, ungelocht, Höhe 15 mm, Länge 2 m, Material Aluminium
98.220.0000.0	Tragschiene TS 32 UNPERF CU - l:2000mm	Tragschiene G 32, ungelocht, Höhe 15 mm, Länge 2 m, Material Kupfer
98.300.0000.0	Tragschiene TS 35x7,5 UNPERF - l:2000mm	Tragschiene TS 35, ungelocht, Höhe 7,5 mm, Länge 2 m, Material Stahl, verzinkt und passiviert
98.300.1000.0	Tragschiene TS 35x7,5 PERF 15mm - l:2000mm	Tragschiene TS 35, gelocht, Höhe 7,5 mm, Länge 2 m, Material Stahl, verzinkt und passiviert
98.300.1800.0	Tragschiene TS 35x7,5 PERF 18mm - l:2000mm	Tragschiene TS 35, gelocht, Höhe 7,5 mm, Länge 2 m, Material Stahl, verzinkt und passiviert
98.300.1900.0	Tragschiene TS 35x7,5 PERF 25mm - l:2000mm	Tragschiene TS 35, gelocht, Höhe 7,5 mm, Länge 2 m, Material Stahl, verzinkt und passiviert
98.360.0000.0	Tragschiene TS 35x15-2,3 UNPERF - l:2000mm	Tragschiene TS 35, ungelocht, Höhe 15 mm, Länge 2 m, Material Stahl, verzinkt und passiviert
98.360.0004.0	Tragschiene TS 35x15-2,3 UNPERF FZN - l:2000mm	Tragschiene TS 35, ungelocht, Höhe 15 mm, Länge 2 m, Material Stahl, feuerverzinkt
98.370.0000.0	Tragschiene TS 35x15 UNPERF - l:2000mm	Tragschiene TS 35, ungelocht, Höhe 15 mm, Länge 2 m, Material Stahl, verzinkt und chromatiert
98.370.1000.0	Tragschiene TS 35x15 PERF 15mm - l:2000mm	Tragschiene TS 35, gelocht, Höhe 15 mm, Länge 2 m, Material Stahl, verzinkt und passiviert
98.380.0000.0	Tragschiene TS 35x15-2,3 UNPERF CU - l:2000mm	Tragschiene TS 35, ungelocht, Höhe 15 mm, Länge 2 m, Material Kupfer
07.311.6355.0	Abschlussplatte AP 4/D /V0	Abschlussplatte für Reihenklammen Typ WK 4/D..., Farbe: grau
07.311.6355.6	Abschlussplatte AP 4/D BL /V0	Abschlussplatte für Reihenklammen Typ WK 4/D..., Farbe: blau



Weitergabe sowie Vervielfältigung dieser Dokumente, Verwertung und Nutzung
sowie finally sind verboten, soweit nicht ausdrücklich gestattet.
The reproduction, distribution and utilization of this document as well as the
communication of its contents to others without express authorization is prohibited.



Hutschiene EN 60715-35x7,5
mounting rail EN 60715-35x7,5
Hutschiene EN 60715-35x15
mounting rail EN 60715-35x15
G-Schiene EN 60715-G32
G-rail EN 60715-G32

Weitere Daten siehe Katalog
further data see catalog

* = spezielle Verpackung
specific package

Teile-Nr. Part-number	Farbe colour	Typ type
57.504.5155.0	grau/grey	WK4/D 2/2 U /VO
57.504.5155.6	blau/blue	WK4/D 2/2 U BLAU /VO
* 57.504.5195.0	grau/grey	WK4/D 2/2 U /VO
* 57.504.5195.6	blau/blue	WK4/D 2/2 U BLAU /VO

Tolerierung nach DIN 7167/Tolerance system acc. to DIN 7167. (This DIN-standard describes the envelope principle. According to the envelope principle the deviations of form and parallelism are limited by the size tolerances).		ja/yes <input checked="" type="checkbox"/> Stoffverbots- und Deklarationsliste nach UQ-TQM-05/03 ist einzuhalten. Conformity with Wieland document UQ-TQM-05/03 list of prohibited / deklarable hazardous substances to be declared!	
Freitoleranz nach General tolerance	CAD - Zeichnung, keine manuellen Änderungen CAD - drawing, no manual modifications allowed	1. Verwendung: First Use:	Blatt: 1 von Sheet: 1 of 1
Werkstoff/Material	2004	Tag/Date	Name
gezeichnet drawn	11.10.	Schmitt J.	
geprüft checked	-	-	-
abgefragt stand. check	-	-	-
Maße in mm/Dimensions are in mm			
Ersatz für/Replacement for: -			
Type		Benennung/Title	
wieland		DUO_DURCHGANGSKLEMME	
Elektrische Verbindungen		Duo-modular terminal	
Änderung/Revision	Index	Datum / Blatt Date / Sheet	
	a	25.01.2007/	

57504515501K_1 CAD/1045 deutsch 2007-01-26T10:27:06 1:000