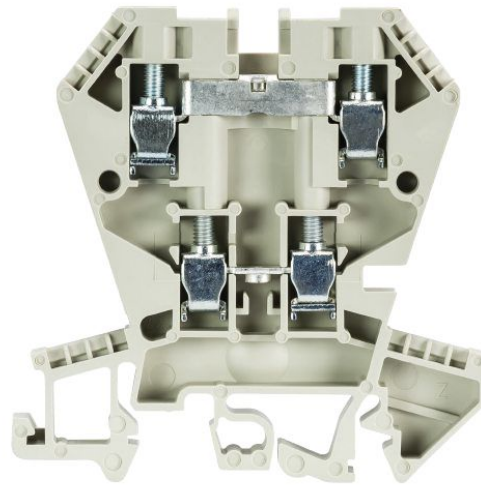


Produktdatenblatt

Art. Nr. 57.404.7055.0

Etagenklemme WK 4E/U /V0

 Etagenklemme mit Schraubanschluss für Montage auf TS 35 und TS 32, Nennquerschnitt 4 mm², Baubreite 6 mm, Farbe grau


Art. Nr.	57.404.7055.0
EAN	4015573527362
Bestelleinheit	100 Stück

Zulassungen

Technische Daten
Allgemein

Nennquerschnitt	4 mm ²
Farbe	grau
Anzahl der Etagen	2
Anzahl der Klemmstellen je Etage	2
Breite/Rastermaß	6 mm
Isoliergehäuse	PA666
Brennbarkeitsklasse des Isolierstoffs nach UL 94	V0
Explosionsgeprüfte Ausführung "Ex e"	nein
Montageart	Hut-/G-Schiene
Reihenklappen für Installationsverteiler	nein

Technische Daten

Bemessungsstrom	32 A
Bemessungsspannung	400 V
Bemessungsstoßspannung	6 kV
Verschmutzungsgrad	3
Abschlussplatte erforderlich	ja
Isolierstoffart	Thermoplast
Länge	61,6 mm

Anschlussdaten

Anschlussart 1	Schraubanschluss
Anschlussart 2	Schraubanschluss
Minimaler Querschnitt eindrätig	0,5 mm ²
Maximaler Querschnitt eindrätig	4 mm ²
Minimaler Querschnitt feindrätig	0,5 mm ²

Maximaler Querschnitt feindrchtig	4 mm ²
Abisolierlnge	9 mm
Anzugsdrehmoment Leiterbefestigung	0,5 Nm

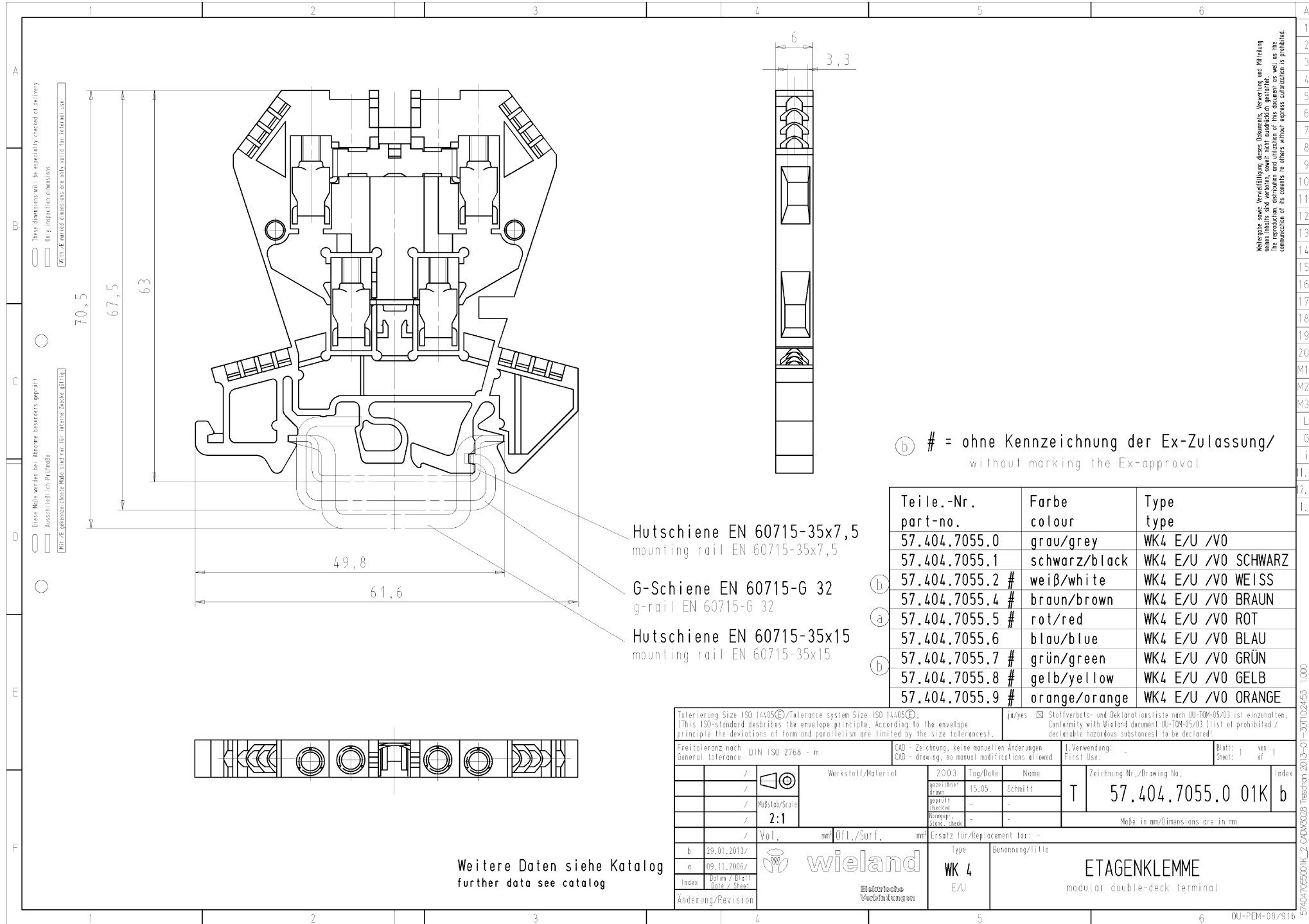
Technische Daten UL/CSA

Querschnitt UL	22-10 AWG
Spannung UL	300 V
Strom Factory Wiring	20 A
Strom Field Wiring	20 A
Querschnitt CSA	20-12 AWG
Spannung CSA	300 V
Strom CSA	10 A

Zubehr

Art. Nr.	Typ	Beschreibung
Z7.210.3227.0	Verbindungssteg 9215 - 2	Verbindungssteg fr Reihenklammen Typ WK 4 ..., 2-polig
Z7.210.3327.0	Verbindungssteg 9215 - 3	Verbindungssteg fr Reihenklammen Typ WK 4 ..., 3-polig
Z7.210.3427.0	Verbindungssteg 9215 - 4	Verbindungssteg fr Reihenklammen Typ WK 4 ..., 4-polig
Z7.210.3527.0	Verbindungssteg 9215 - 5	Verbindungssteg fr Reihenklammen Typ WK 4 ..., 5-polig
Z7.210.3627.0	Verbindungssteg 9215 - 6	Verbindungssteg fr Reihenklammen Typ WK 4 ..., 6-polig
Z7.255.2227.0	Isolierter Verbindungskamm IVB WK4 E - 2	Isolierter Verbindungskamm fr Reihenklammen Typ WK ..., 2 -polig
Z7.255.2327.0	Isolierter Verbindungskamm IVB WK4 E - 3	Isolierter Verbindungskamm fr Reihenklammen Typ WK ..., 3 -polig
Z7.255.2427.0	Isolierter Verbindungskamm IVB WK4 E - 4	Isolierter Verbindungskamm fr Reihenklammen Typ WK ..., 4 -polig
Z7.255.2527.0	Isolierter Verbindungskamm IVB WK4 E - 5	Isolierter Verbindungskamm fr Reihenklammen Typ WK ..., 5 -polig
Z7.255.2627.0	Isolierter Verbindungskamm IVB WK4 E - 6	Isolierter Verbindungskamm fr Reihenklammen Typ WK ..., 6 -polig
Z7.255.2727.0	Isolierter Verbindungskamm IVB WK4 E - 7	Isolierter Verbindungskamm fr Reihenklammen Typ WK ..., 7 -polig
Z7.255.2827.0	Isolierter Verbindungskamm IVB WK4 E - 8	Isolierter Verbindungskamm fr Reihenklammen Typ WK ..., 8 -polig
Z7.255.2927.0	Isolierter Verbindungskamm IVB WK4 E - 9	Isolierter Verbindungskamm fr Reihenklammen Typ WK ..., 9 -polig
Z7.255.3027.0	Isolierter Verbindungskamm IVB WK4 E - 10	Isolierter Verbindungskamm fr Reihenklammen Typ WK ..., 10 -polig
Z7.255.3127.0	Isolierter Verbindungskamm IVB WK4 E - 11	Isolierter Verbindungskamm fr Reihenklammen Typ WK ..., 11 -polig
Z7.255.3227.0	Isolierter Verbindungskamm IVB WK4 E - 12	Isolierter Verbindungskamm fr Reihenklammen Typ WK ..., 12 -polig
Z7.256.4227.0	Isolierter Verbindungskamm IVBS WK4 E - 2	Isolierter Verbindungskamm fr Reihenklammen Typ WK ..., 2 -polig
Z7.256.4327.0	Isolierter Verbindungskamm IVBS WK4 E - 3	Isolierter Verbindungskamm fr Reihenklammen Typ WK ..., 3 -polig
Z7.256.4427.0	Isolierter Verbindungskamm IVBS WK4 E - 4	Isolierter Verbindungskamm fr Reihenklammen Typ WK ..., 4 -polig
Z7.256.4527.0	Isolierter Verbindungskamm IVBS WK4 E - 5	Isolierter Verbindungskamm fr Reihenklammen Typ WK ..., 5 -polig
Z7.256.4627.0	Isolierter Verbindungskamm IVBS WK4 E - 6	Isolierter Verbindungskamm fr Reihenklammen Typ WK ..., 6 -polig
Z7.256.4727.0	Isolierter Verbindungskamm IVBS WK4 E - 7	Isolierter Verbindungskamm fr Reihenklammen Typ WK ..., 7 -polig
Z7.256.4827.0	Isolierter Verbindungskamm IVBS WK4 E - 8	Isolierter Verbindungskamm fr Reihenklammen Typ WK ..., 8 -polig
Z7.256.4927.0	Isolierter Verbindungskamm IVBS WK4 E - 9	Isolierter Verbindungskamm fr Reihenklammen Typ WK ..., 9 -polig
Z7.256.5027.0	Isolierter Verbindungskamm IVBS WK4 E - 10	Isolierter Verbindungskamm fr Reihenklammen Typ WK ..., 10 -polig
Z7.256.5127.0	Isolierter Verbindungskamm IVBS WK4 E - 11	Isolierter Verbindungskamm fr Reihenklammen Typ WK ..., 11 -polig
Z7.256.5227.0	Isolierter Verbindungskamm IVBS WK4 E - 12	Isolierter Verbindungskamm fr Reihenklammen Typ WK ..., 12 -polig
Z7.271.2227.0	Isolierter Verbindungssteg IVB WK4 E/U- 2	Isolierter Verbindungssteg fr Reihenklammen Typ WK ..., 2 -polig
Z7.271.2327.0	Isolierter Verbindungssteg IVB WK4 E/U- 3	Isolierter Verbindungssteg fr Reihenklammen Typ WK ..., 3 -polig
Z7.271.2427.0	Isolierter Verbindungssteg IVB WK4 E/U- 4	Isolierter Verbindungssteg fr Reihenklammen Typ WK ..., 4 -polig
Z7.271.2527.0	Isolierter Verbindungssteg IVB WK4 E/U- 5	Isolierter Verbindungssteg fr Reihenklammen Typ WK ..., 5 -polig
Z7.271.2627.0	Isolierter Verbindungssteg IVB WK4 E/U- 6	Isolierter Verbindungssteg fr Reihenklammen Typ WK ..., 6 -polig
Z7.271.2727.0	Isolierter Verbindungssteg IVB WK4 E/U- 7	Isolierter Verbindungssteg fr Reihenklammen Typ WK ..., 7 -polig
Z7.271.2827.0	Isolierter Verbindungssteg IVB WK4 E/U- 8	Isolierter Verbindungssteg fr Reihenklammen Typ WK ..., 8 -polig
Z7.271.2927.0	Isolierter Verbindungssteg IVB WK4 E/U- 9	Isolierter Verbindungssteg fr Reihenklammen Typ WK ..., 9 -polig
Z7.271.3027.0	Isolierter Verbindungssteg IVB WK4 E/U-10	Isolierter Verbindungssteg fr Reihenklammen Typ WK ..., 10 -polig
Z7.271.3127.0	Isolierter Verbindungssteg IVB WK4 E/U-11	Isolierter Verbindungssteg fr Reihenklammen Typ WK ..., 11 -polig
Z7.271.3227.0	Isolierter Verbindungssteg IVB WK4 E/U-12	Isolierter Verbindungssteg fr Reihenklammen Typ WK ..., 12 -polig
98.190.0000.0	Tragschiene TS 32 UNPERF - l:2000mm	Tragschiene G 32, ungelocht, Hhe 5,5 mm, Lnge 2 m, Material Stahl, verzinkt und passiviert
98.190.1000.0	Tragschiene TS 32 PERF 15mm - l:2000mm	Tragschiene G 32, gelocht, Hhe 15 mm, Lnge 2 m, Material Stahl, verzinkt und passiviert
98.210.0000.0	Tragschiene TS 32 UNPERF AL - l:2000mm	Tragschiene G 32, ungelocht, Hhe 15 mm, Lnge 2 m, Material Aluminium
98.220.0000.0	Tragschiene TS 32 UNPERF CU - l:2000mm	Tragschiene G 32, ungelocht, Hhe 15 mm, Lnge 2 m, Material Kupfer

98.300.0000.0	Tragschiene TS 35x7,5 UNPERF - l:2000mm	Tragschiene TS 35, ungelocht, Höhe 7,5 mm, Länge 2 m, Material Stahl, verzinkt und passiviert
98.300.1000.0	Tragschiene TS 35x7,5 PERF 15mm - l:2000mm	Tragschiene TS 35, gelocht, Höhe 7,5 mm, Länge 2 m, Material Stahl, verzinkt und passiviert
98.300.1800.0	Tragschiene TS 35x7,5 PERF 18mm - l:2000mm	Tragschiene TS 35, gelocht, Höhe 7,5 mm, Länge 2 m, Material Stahl, verzinkt und passiviert
98.300.1900.0	Tragschiene TS 35x7,5 PERF 25mm - l:2000mm	Tragschiene TS 35, gelocht, Höhe 7,5 mm, Länge 2 m, Material Stahl, verzinkt und passiviert
98.360.0000.0	Tragschiene TS 35x15-2,3 UNPERF - l:2000mm	Tragschiene TS 35, ungelocht, Höhe 15 mm, Länge 2 m, Material Stahl, verzinkt und passiviert
98.360.0004.0	Tragschiene TS 35x15-2,3 UNPERF FZN - l:2000mm	Tragschiene TS 35, ungelocht, Höhe 15 mm, Länge 2 m, Material Stahl, feuerverzinkt
98.370.0000.0	Tragschiene TS 35x15 UNPERF - l:2000mm	Tragschiene TS 35, ungelocht, Höhe 15 mm, Länge 2 m, Material Stahl, verzinkt und chromatiert
98.370.1000.0	Tragschiene TS 35x15 PERF 15mm - l:2000mm	Tragschiene TS 35, gelocht, Höhe 15 mm, Länge 2 m, Material Stahl, verzinkt und passiviert
98.380.0000.0	Tragschiene TS 35x15-2,3 UNPERF CU - l:2000mm	Tragschiene TS 35, ungelocht, Höhe 15 mm, Länge 2 m, Material Kupfer
07.311.4055.0	Abschlussplatte AP 4 E /V0	Abschlussplatte für Reihenklemmen Typ WK 4 E..., Farbe: grau
07.311.5055.0	Trennwand TW 4 E /V0	Trennwand für Reihenklemmen Typ WK 4 E..., Farbe: grau
04.242.6053.0	Bezeichnungsschilderstreifen 9705 A / 6 / 10	Bezeichnungsschilderstreifen für Reihenklemmen Typ 9700 A / 6..., 10 Schilder pro Streifen, Farbe: weiß, unbeschriftet, beschriftbar mit Wieplot-Plotter



These dimensions will be explicitly checked at delivery
 Only inspection dimensions
 Maßangaben sind nur für interne Zwecke gültig

These measurements are not checked at delivery
 Only inspection dimensions
 Maßangaben sind nur für interne Zwecke gültig

These dimensions will be explicitly checked at delivery
 Only inspection dimensions
 Maßangaben sind nur für interne Zwecke gültig

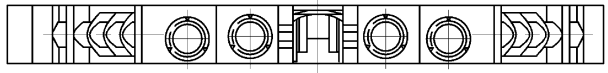
These dimensions will be explicitly checked at delivery
 Only inspection dimensions
 Maßangaben sind nur für interne Zwecke gültig

Weitergabe sowie Veränderung dieser Dokumente, Vervielfältigung und Nutzung ohne schriftliche Genehmigung der Wieland-Gruppe ist ausdrücklich untersagt. Die Reproduktion, Verbreitung und Nutzung dieses Dokuments ist ohne schriftliche Genehmigung der Wieland-Gruppe ist ausdrücklich untersagt.

= ohne Kennzeichnung der Ex-Zulassung/
 without marking the Ex-approval

- Hutschiene EN 60715-35x7,5
mounting rail EN 60715-35x7,5
- G-Schiene EN 60715-G 32
g-rail EN 60715-G 32
- Hutschiene EN 60715-35x15
mounting rail EN 60715-35x15

Teile.-Nr. part-no.	Farbe colour	Type type
57.404.7055.0	grau/grey	WK4 E/U /VO
57.404.7055.1	schwarz/black	WK4 E/U /VO SCHWARZ
57.404.7055.2 #	weiß/white	WK4 E/U /VO WEISS
57.404.7055.4 #	braun/brown	WK4 E/U /VO BRAUN
57.404.7055.5 #	rot/red	WK4 E/U /VO ROT
57.404.7055.6	blau/blue	WK4 E/U /VO BLAU
57.404.7055.7 #	grün/green	WK4 E/U /VO GRÜN
57.404.7055.8 #	gelb/yellow	WK4 E/U /VO GELB
57.404.7055.9 #	orange/orange	WK4 E/U /VO ORANGE



Weitere Daten siehe Katalog
 further data see catalog

Freitoleranz nach General tolerance DIN ISO 2768 - m		CAD - Zeichnung, keine manuellen Änderungen CAD - drawing, no manual modifications allowed		1. Verwendung: First Use: -		Blatt: 1 von Sheet: 1 of 1	
Werkstoff/Material 2003		Tag/Date 15.05.		Name Schmitt		Zeichnung Nr./Drawing No. T 57.404.7055.0 01K b	
Maßstab/Scale 2:1		Zeichnet/ drawn gezeichnet/ checked		Homopr. stand. check		Maße in mm/Dimensions are in mm	
Vol.		mm Öl./Surf. mm		Ersatz für/Replacement for: -		Type WK 4	
Datum / Blatt Date / Sheet 29.01.2013/ 09.11.2006/		Index		Benennung/Title ETAGENKLEMME modular double-deck terminal		Änderung/Revision	

574047055001K_2_C00483028_Tresterlin 2013-01-30T10:24:53 1:000