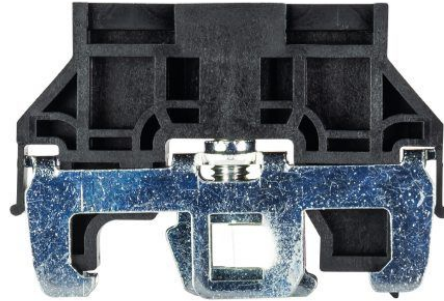


**Produktdatenblatt**

Art. Nr. Z5.523.5753.0

**Endklammer WE 1/U**

Endklammer für Tragschiene TS 35 und TS 32



Art. Nr.	Z5.523.5753.0
EAN	4015573142138
Bestelleinheit	100 Stück

**Zulassungen**
**Technische Daten**
**Allgemein**

Farbe	schwarz
Brennbarkeitsklasse des Isolierstoffs nach UL 94	V2
Breite/Rastermaß	10 mm
Arretierung	schraubbar
Länge	49 mm
Werkstoff	Metall
Montageart	Hutschiene 35/7,5 mm

**Zubehör**

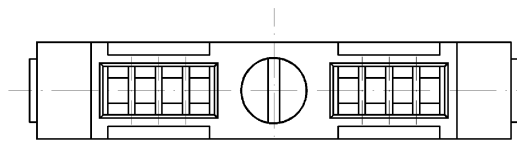
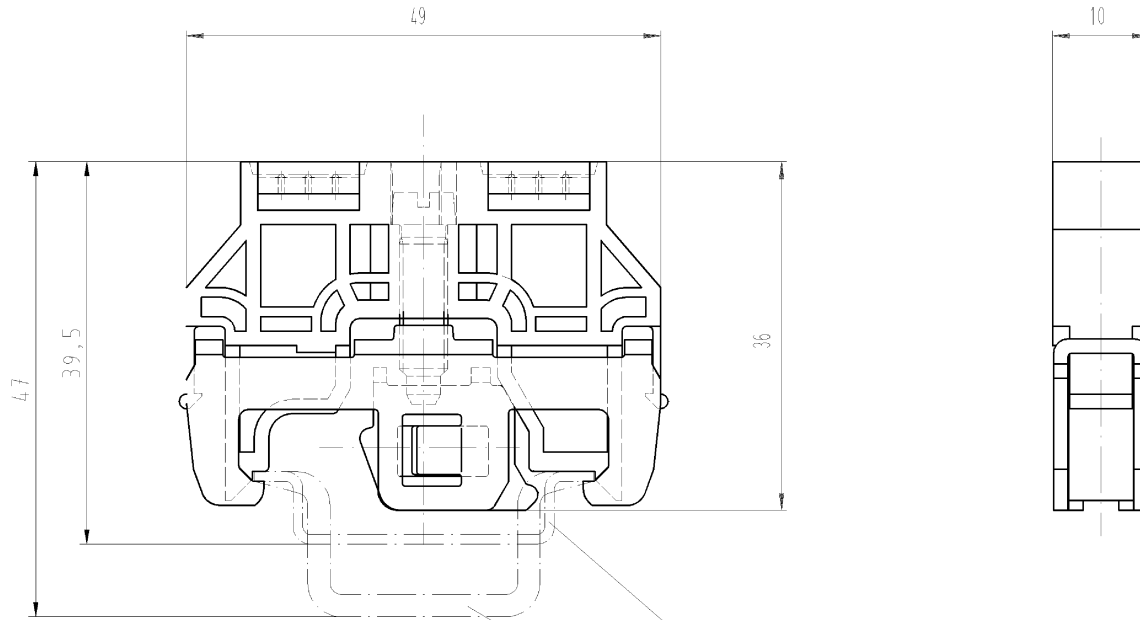
Arretierung	schraubbar
Breite/Rastermaß	10 mm
Länge	49 mm
Werkstoff	Metall
Farbe	schwarz
Brennbarkeitsklasse des Isolierstoffs nach UL 94	V2
Montageart	Hutschiene 35/7,5 mm

**Zubehör**

Art. Nr.	Typ	Beschreibung
98.190.0000.0	Tragschiene TS 32 UNPERF - l:2000mm	Tragschiene G 32, ungelocht, Höhe 5,5 mm, Länge 2 m, Material Stahl, verzinkt und passiviert
98.190.1000.0	Tragschiene TS 32 PERF 15mm - l:2000mm	Tragschiene G 32, gelocht, Höhe 15 mm, Länge 2 m, Material Stahl, verzinkt und passiviert
98.210.0000.0	Tragschiene TS 32 UNPERF AL - l:2000mm	Tragschiene G 32, ungelocht, Höhe 15 mm, Länge 2 m, Material Aluminium
98.220.0000.0	Tragschiene TS 32 UNPERF CU - l:2000mm	Tragschiene G 32, ungelocht, Höhe 15 mm, Länge 2 m, Material Kupfer
98.300.0000.0	Tragschiene TS 35x7,5 UNPERF - l:2000mm	Tragschiene TS 35, ungelocht, Höhe 7,5 mm, Länge 2 m, Material Stahl, verzinkt und passiviert
98.300.1000.0	Tragschiene TS 35x7,5 PERF 15mm - l:2000mm	Tragschiene TS 35, gelocht, Höhe 7,5 mm, Länge 2 m, Material Stahl, verzinkt und passiviert
98.300.1800.0	Tragschiene TS 35x7,5 PERF 18mm - l:2000mm	Tragschiene TS 35, gelocht, Höhe 7,5 mm, Länge 2 m, Material Stahl, verzinkt und passiviert
98.300.1900.0	Tragschiene TS 35x7,5 PERF 25mm - l:2000mm	Tragschiene TS 35, gelocht, Höhe 7,5 mm, Länge 2 m, Material Stahl, verzinkt und passiviert
98.360.0000.0	Tragschiene TS 35x15-2,3 UNPERF - l:2000mm	Tragschiene TS 35, ungelocht, Höhe 15 mm, Länge 2 m, Material Stahl, verzinkt und passiviert
98.360.0004.0	Tragschiene TS 35x15-2,3 UNPERF FZN - l:2000mm	Tragschiene TS 35, ungelocht, Höhe 15 mm, Länge 2 m, Material Stahl, feuerverzinkt
98.370.0000.0	Tragschiene TS 35x15 UNPERF - l:2000mm	Tragschiene TS 35, ungelocht, Höhe 15 mm, Länge 2 m, Material Stahl, verzinkt und chromatiert
98.370.1000.0	Tragschiene TS 35x15 PERF 15mm - l:2000mm	Tragschiene TS 35, gelocht, Höhe 15 mm, Länge 2 m, Material Stahl, verzinkt und passiviert

98.380.0000.0	Tragschiene TS 35x15-2,3 UNPERF CU - l:2000mm	Tragschiene TS 35, ungelocht, Höhe 15 mm, Länge 2 m, Material Kupfer
04.242.5053.0	Bezeichnungsschilderstreifen 9705 A / 5 / 10	Bezeichnungsschilderstreifen für Reihenklammen Typ 9700 A / 5..., 10 Schilder pro Streifen, Farbe: weiß, unbeschriftet, beschriftbar mit Wieplot-Plotter

- Diese Maße werden bei Abnahme besonders geprüft
- Ausschließlich für Probe
- ☐ Maß der Passgenauigkeit, siehe auch auf der Innenseite des Klemmenblockes



Hutschiene EN 60715-35x7,5  
mounting rail EN 60715-35x7,5

Hutschiene EN 60715-35x15  
mounting rail EN 60715-35x15

Weitere Daten siehe Katalog  
further data see catalog

Freitoleranz nach DIN		CAD - Zeichnung, keine manuellen Änderungen			1. Verwendung: -		Bl. 1 von 1		
/	Maßstab	2005	Tag	Name	Zeichnung Nr.		Index		
/	2:1	Entworfen	05.04.	Schnitt J.	Z5.523.5753.0 01K				
/		Geprüft			Ersatz für: -				
/		Normgepr.	-						
		<b>wieland</b> Elektrische Verbindungen			Typ:		Benennung		
					WE1/U		ENDKLAMMER		schraublos End clamp, without screw
Bauweise Datum / Blatt		Änderung							

Wiedergabe sowie Vervielfältigung dieser Zeichnung und Mitteilung seiner Inhalte sind verboten, soweit nicht ausdrücklich gestattet. Die Reproduktion, Verbreitung und Vervielfältigung dieses Dokuments ist ohne schriftliche Genehmigung der Wieland-Werke AG.

A  
1  
2  
3  
4  
5  
6  
7  
8  
9  
10  
11  
12  
13  
14  
15  
16  
17  
18  
19  
20  
M1  
M2  
M3  
L  
G  
1  
1.1  
2.1  
1.1  
Z55235753001K\_4 CAD0628 Schnitt 2005-04-11T13:46:28 1:000