

**Produktdatenblatt**

Art. Nr. Z5.522.7553.0

**Endklammer 9208 / S15**

Endklammer für Tragschiene TS 15



Art. Nr.	Z5.522.7553.0
EAN	4015573141735
Bestelleinheit	100 Stück

**Zulassungen**
**Technische Daten**
**Allgemein**

Farbe	weiß
Brennbarkeitsklasse des Isolierstoffs nach UL 94	V2
Breite/Rastermaß	7,5 mm
Arretierung	schraubbar
Länge	26 mm
Werkstoff	Kunststoff
Montageart	Hutschiene 15 mm

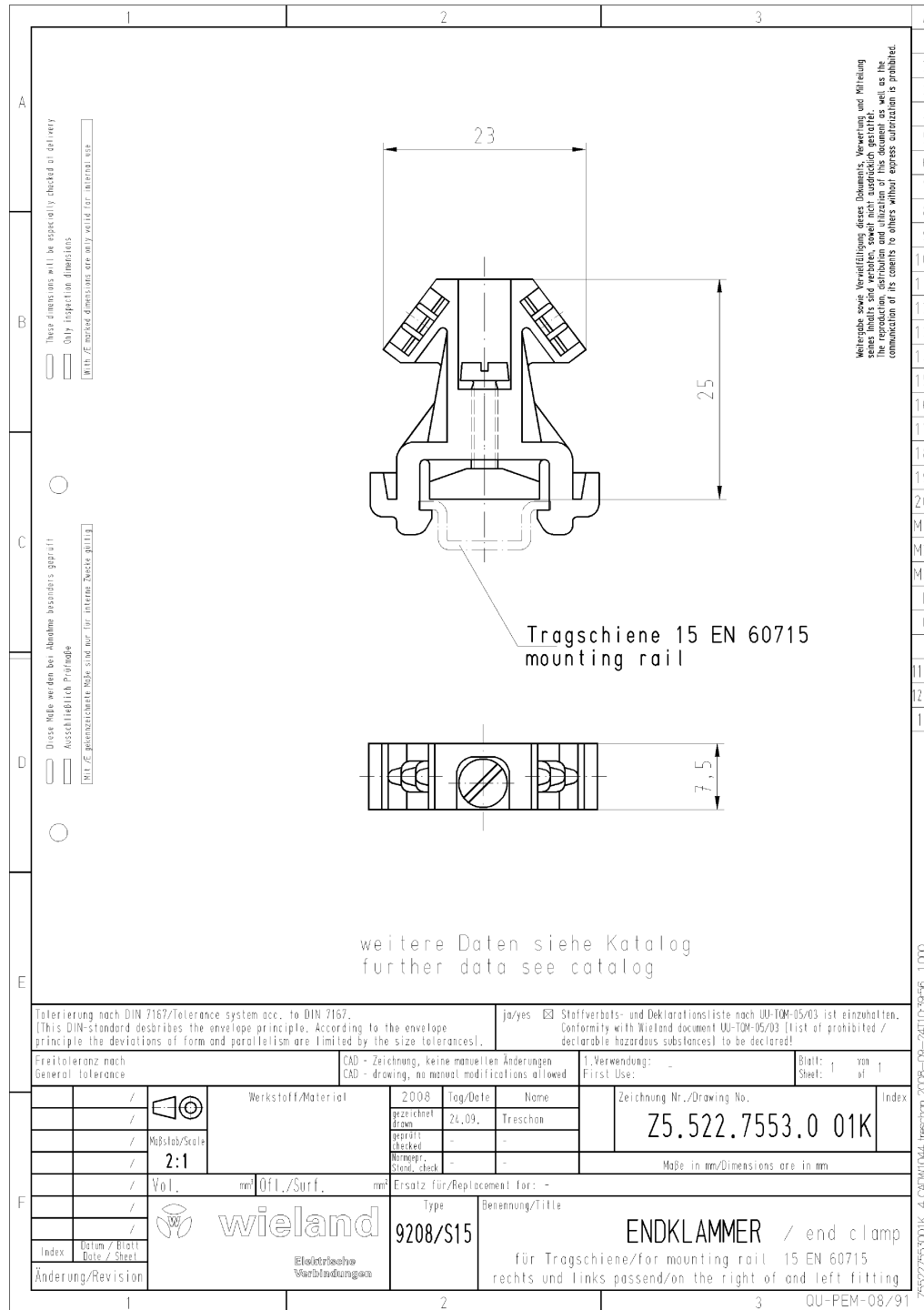
**Zubehör**

Arretierung	schraubbar
Breite/Rastermaß	7,5 mm
Länge	26 mm
Werkstoff	Kunststoff
Farbe	weiß
Brennbarkeitsklasse des Isolierstoffs nach UL 94	V2
Montageart	Hutschiene 15 mm

**Zubehör**

Art. Nr.	Typ	Beschreibung
98.090.0015.0	Tragschiene TS 15 PERF - l:2000mm	Tragschiene TS 15, gelocht, Höhe 5,5 mm, Länge 2 m, Material Stahl, verzinkt und passiviert
04.242.5053.0	Bezeichnungsschilderstreifen 9705 A / 5 / 10	Bezeichnungsschilderstreifen für Reihenklammen Typ 9700 A / 5..., 10 Schilder pro Streifen, Farbe: weiß, unbeschriftet, beschriftbar mit Wieplot-Plotter

Technische Zeichnung



Z55227553001K\_4\_CAD/1044\_Revision 2008-09-24TT-10-8946\_1000