



IPRK 92

Reflexions-Lichtschranken mit Polarisationsfilter

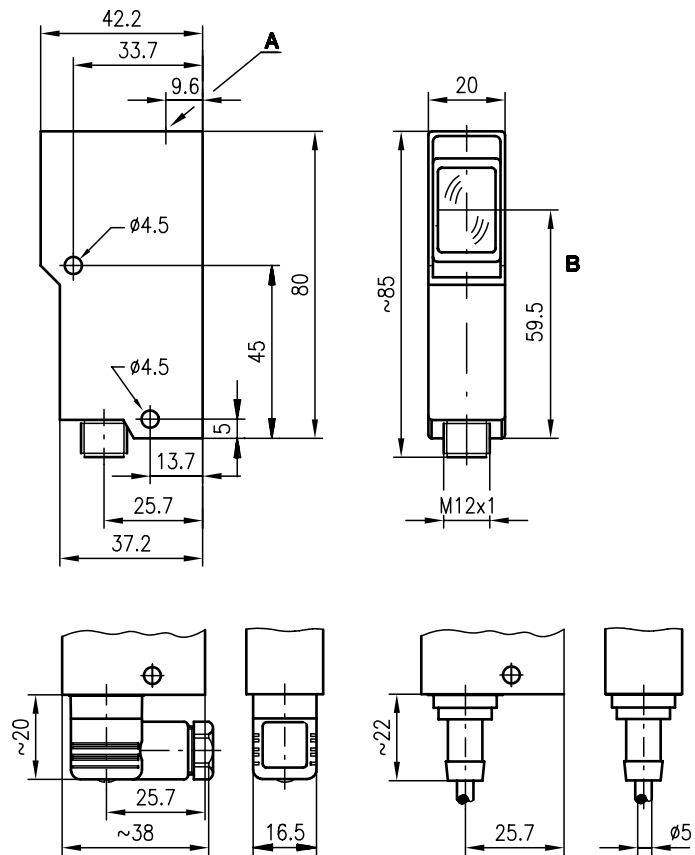


0,2 ... 12,5m



- Kompakte Bauform mit Glasoptik und robustem Zink-Druckgussgehäuse in Schutzart IP 67 für industriellen Einsatz
- Warneingang autoControl für erhöhte Verfügbarkeit
- Elektrischer Anschluss mit M12-Rundsteckverbindung, Kabel oder 6-poligem Normstecker

Maßzeichnung

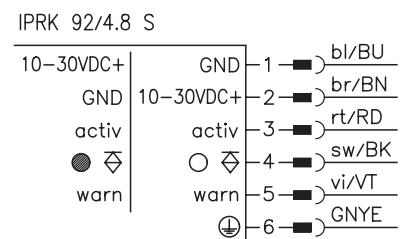
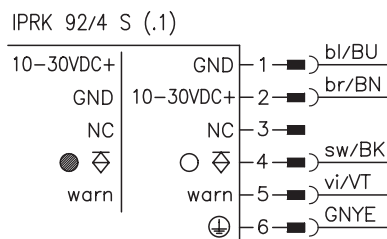
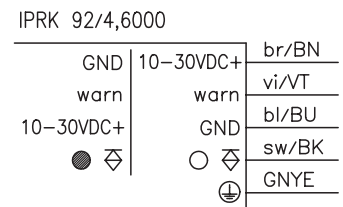
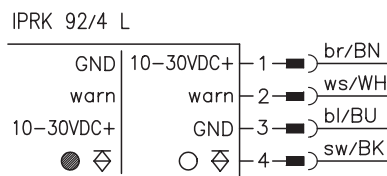


IPRK 92/4 S
IPRK 92/4.8 S

IPRK 92/4,6000

- A** Anzeigediode
- B** optische Achse

Elektrischer Anschluss



Zubehör:

(separat erhältlich)

- Befestigungs-Systeme (BT 92, UMS 1)
- M12 Leitungsdosen (KD ...)
- Konfektionierte Kabel (KB ...)
- Reflektoren
- Reflexfolien

Änderungen vorbehalten • 92_b02d1.fm

Technische Daten

Optische Daten

Typ. Grenzbereichweite (TK(S) 100x100) ¹⁾ 0,2 ... 12,5m
 Betriebsbereichweite ²⁾ siehe Tabellen
 Lichtquelle LED (Wechsellicht)
 Wellenlänge 660nm (sichtbares Rotlicht, polarisiert)

Zeitverhalten

Schaltfrequenz 500Hz
 Ansprechzeit 1ms
 Bereitschaftsverzögerung ≤ 100ms

Elektrische Daten

Betriebsspannung U_B 10 ... 30VDC (inkl. Restwelligkeit)
 Restwelligkeit ≤ 15% von U_B
 Leerlaufstrom ≤ 30mA
 Schaltausgang PNP-Transistorausgang
 Funktion hell- oder dunkelschaltend (durch Verpolung von U_B)
 Signalspannung high/low ≥ ($U_B - 2V$) / ≤ 2V
 Ausgangsstrom max. 100mA

Anzeigen

LED gelb Lichtweg frei
 LED gelb blinkend Lichtweg frei, keine Funktionsreserve

Mechanische Daten

Gehäuse Zink-Druckguss
 Optik Glas
 Gewicht 140g
 Anschlussart M12-Rundsteckverbindung, Normstecker 6-polig oder Kabel: Länge 6m, 3x0,25mm²+1x0,5mm²

Umgebungsdaten

Umgebungstemperatur (Betrieb/Lager) -20°C ... +60°C / -30°C ... +70°C
 VDE-Schutzklasse I bei S-Typen und Kabelversion
 VDE-Schutzklasse ³⁾ II bei L-Typen (M12-Rundsteckverbindung)
 Schutzbeschaltung ⁴⁾ 2, 3
 Schutzart IP 67, IP 65 für IPRK 92/4...S
 LED Klasse 1 (nach EN 60825-1)
 Gültiges Normenwerk IEC 60947-5-2

Zusatzfunktionen

Aktivierungseingang aktiv ≥ 8V / ≤ 2V oder unbeschaltet
 Sender aktiv/inaktiv 1ms
 Aktivierungs-/Sperrverzögerung 4,7KΩ ± 10%
 Eingangswiderstand PNP-Transistor, zählendes Prinzip
Warnausgang autoControl warn ≥ ($U_B - 2V$) / ≤ 2V
 Signalspannung high/low max. 100mA
 Ausgangsstrom

- 1) Typ. Grenzbereichweite: max. erzielbare Reichweite ohne Funktionsreserve
 2) Betriebsbereichweite: empfohlene Reichweite mit Funktionsreserve
 3) Bemessungsspannung 250VAC
 4) 2=Verpolschutz, 3=Kurzschluss-Schutz für alle Ausgänge

Bestellhinweise

	Bezeichnung	Artikel-Nr.
mit Normstecker 6-pol.		
ohne Senderaktivierung	IPRK 92/4 S	500 13059
mit Aktivierungseingang	IPRK 92/4.8 S	500 14199
mit M12-Rundsteckerverbindung	IPRK 92/4 L	500 18778
mit Kabelanschluss 6m	IPRK 92/4, 6000	500 23962
mit Normstecker 6-pol.		
ohne Leitungsdose	IPRK 92/4 S.1	500 20358

Tabellen

Reflektoren	Betriebsbereichweite
1 TK(S) 100x100	0,2 ... 8,5m
2 TK(S) 50x50	0,2 ... 7,0m
3 TK(S) 30x50	0,2 ... 3,5m
4 TK(S) 20x40	0,2 ... 3,0m
5 Folie 2 100x100	0,3 ... 3,0m

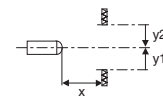
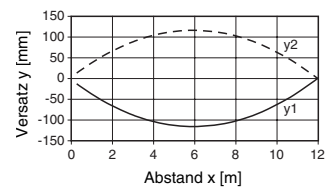
1	0,2	8,5	12,5
2	0,2	7,0	10
3	0,2	3,5	5,5
4	0,2	3,0	4,5
5	0,2	3,0	4,5

Betriebsbereichweite [m]
 Typ. Grenzbereichweite [m]

TK ... = klebbar
 TKS ... = schraubbar
 Folie 2 = klebbar

Diagramme

Typ. Ansprechverhalten (TK 100x100)



Hinweise

- Die Reflexions-Lichtschranke ist auch mit integriertem AS-i Chip zum direkten Anschluss an das AS-i System erhältlich.