

de 04-2011/08 50112701



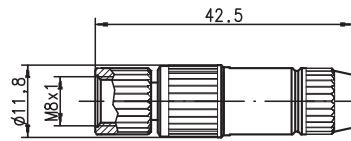
- Konfektionierbar mit Schraubklemmen bzw. in Schneidklemmtechnik
- Sehr gute Beständigkeit gegen Öl, Kühl-/Schmiermittel und Chemikalien
- Schutzart IP 67



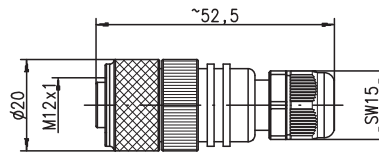
1) nur 4-polige M12-Steckverbinder und 5-poliger M12-Stecker

Maßzeichnung

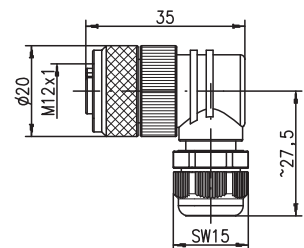
M8-Leitungsdose, axial, 3-/4-polig
D M8A-3P-SK
D M8A-4P-SK



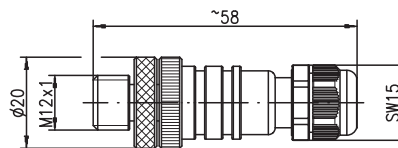
M12-Leitungsdose, axial, 4-polig
KD 095-4A



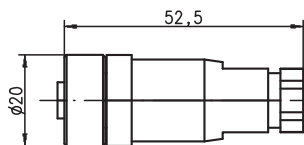
M12-Leitungsdose, gewinkelt, 4-polig
KD 095-4



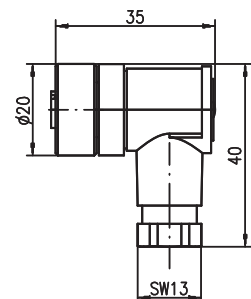
M12-Leitungsstecker, axial, 4-/5-polig
KS 095-4A
KS 095-5A



M12-Leitungsdose, axial, 5-polig
KD 095-5A
KD 095-5A-PG9

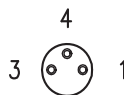


M12-Leitungsdose, gewinkelt, 5-polig
KD 095-5

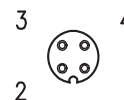


Kontaktanordnung

M8-Leitungsdose, 3-polig



M12-Leitungsdose, 4-polig



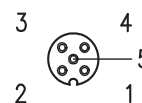
M12-Leitungsstecker, 4-polig



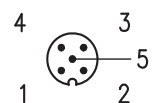
M8-Leitungsdose, 4-polig



M12-Leitungsdose, 5-polig



M12-Leitungsstecker, 5-polig



Änderungen vorbehalten • DS_kd_ks_de.fm

Steckverbinder, selbstkonfektionierbar

Technische Daten

Elektrische Daten

Betriebsspannung

Betriebsstrom
Isolationsgrad

Mechanische Daten

Anschlussart
Leiterquerschnitt
Manteldurchmesser

Umgebungsdaten

Betriebstemperaturbereich

M8-Steckverbinder

≤ 32VAC/DC

≤ 4 A je Kontakt
Kategorie II nach IEC 60664-1

Schneidklemmtechnik
0,14 ... 0,34 mm²
2,5 ... 5,1 mm (schwarze Dichtung)

-25°C ... +85°C

M12-Steckverbinder

4-polig: ≤ 250VAC/DC
5-polig: ≤ 125VAC/DC
≤ 4 A je Kontakt
Kategorie II nach IEC 60664-1

Schraubanschluss
0,14 ... 0,75 mm²
3,0 ... 6,5 mm
PG9: 4,0 ... 8,0 mm

Tabellen

Diagramme

Bestellhinweise

M8-Steckverbinder

Bezeichnung	Artikel-Nr.	Ausführung	Kontakte	Anschlussart	Sonstiges
D M8A-3P-SK	50104582	Dose axial	3	Schneidklemmtechnik	
D M8A-4P-SK	50104583	Dose axial	4	Schneidklemmtechnik	

M12-Steckverbinder

Bezeichnung	Artikel-Nr.	Ausführung	Kontakte	Anschlussart	Sonstiges
KD 095-4A	50031323	Dose axial	4	Schraubanschluss	cURus
KD 095-4	50031324	Dose gewinkelt	4	Schraubanschluss	cURus
KS 095-4A	50040155	Stecker axial	4	Schraubanschluss	cURus
KD 095-5A	50020501	Dose axial	5	Schraubanschluss	
KD 095-5	50020502	Dose gewinkelt	5	Schraubanschluss	
KD 095-5A-PG9	50081461	Dose axial	5	Schraubanschluss	für Leitungen Ø 4 ... 8 mm
KS 095-5A	50114223	Stecker axial	5	Schraubanschluss	cURus

Hinweise