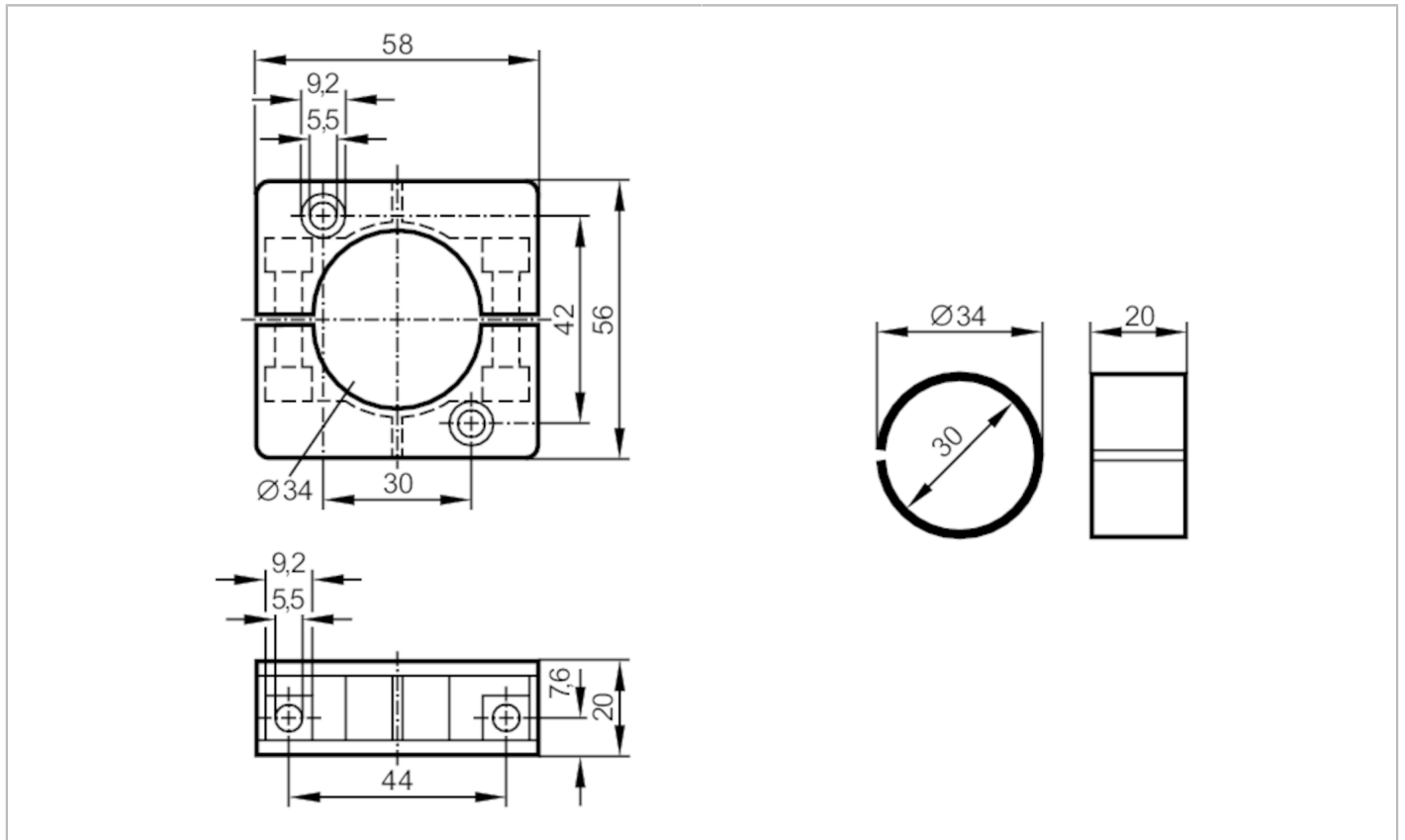


E10077



Befestigungsschelle

MOUNTING CLAMP II



Einsatzbereich

Ausführung mit Reduzierhülse

Mechanische Daten

Gewicht [g] 56,8

Abmessungen [mm] 56 x 58 x 20

Innendurchmesser [mm] 34

Werkstoffe PBT

Zubehör

Lieferumfang Innensechskantschrauben: 2 x M5 x 50
Federringe: 2

Bemerkungen

Verpackungseinheit 1 Stück