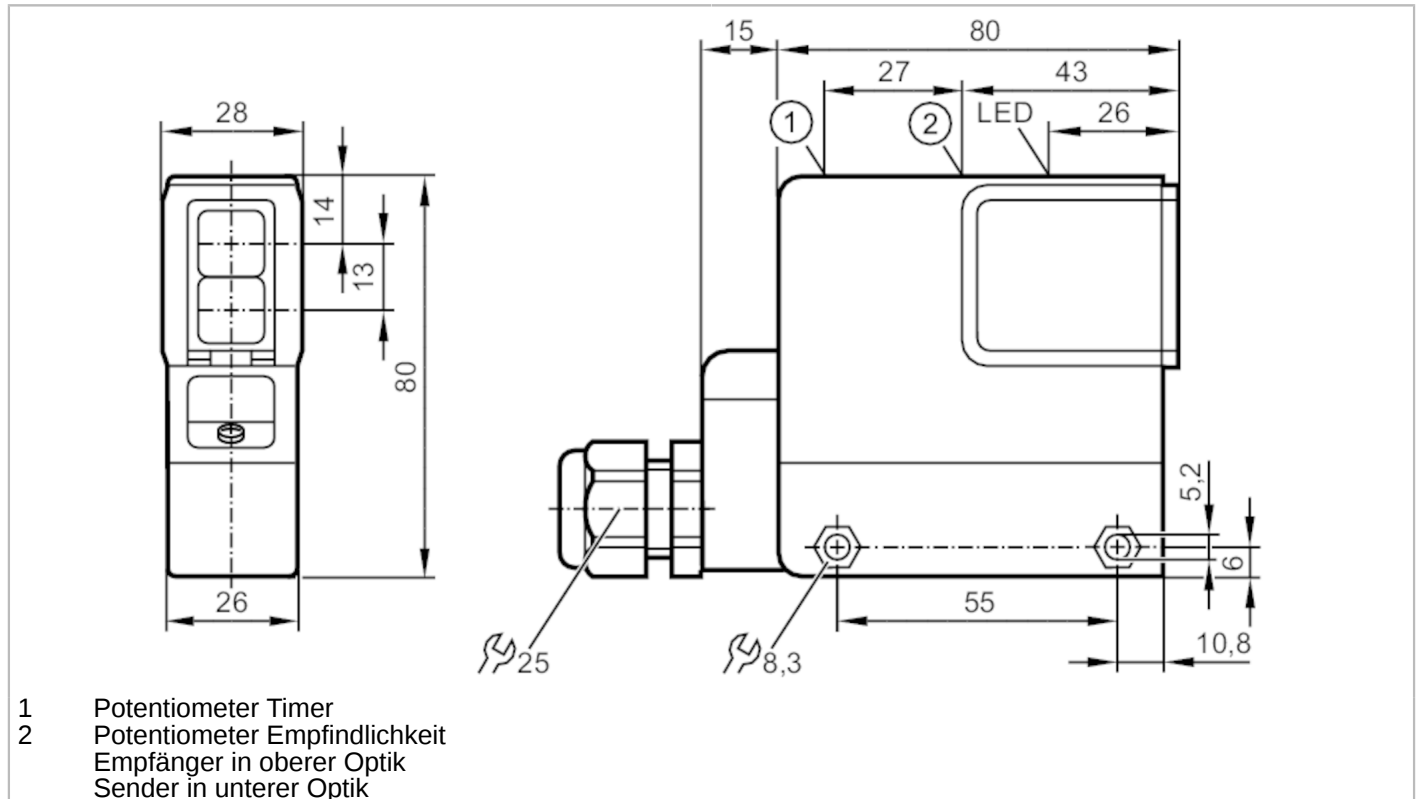




Reflexlichttaster

OST-FBOA



| Produktmerkmale | |
|----------------------|-------------------|
| Lichtart | Infrarotlicht |
| Gehäuse | Quaderförmig |
| Abmessungen [mm] | 80 x 28 x 95 |
| Einsatzbereich | |
| Funktionsprinzip | Reflexlichttaster |
| Elektrische Daten | |
| Betriebsspannung [V] | 20...250 AC/DC |
| Schutzklasse | II |
| Verpolungsfest | nein |
| Lichtart | Infrarotlicht |
| Wellenlänge [nm] | 880 |



Reflexlichttaster

OST-FBOA

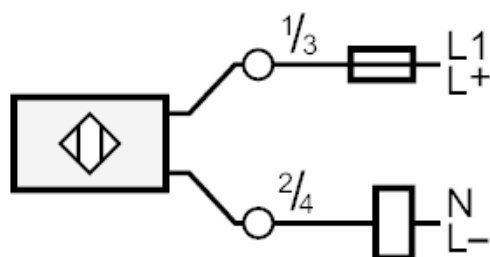
| Ausgänge | | |
|---|---------|---|
| Ausgangsfunktion | | Hell-/Dunkelschaltung; (programmierbar) |
| Max. Spannungsabfall Schaltausgang DC | [V] | 10,5 |
| Max. Spannungsabfall Schaltausgang AC | [V] | 10,5 |
| Mindestlaststrom | [mA] | 15 |
| Max. Reststrom | [mA] | 6 |
| Dauerhafte Strombelastbarkeit des Schaltausgangs AC | [mA] | 250; (350 (...50 °C)) |
| Dauerhafte Strombelastbarkeit des Schaltausgangs DC | [mA] | 250; (350 (...50 °C)) |
| Kurzzeitige Strombelastbarkeit des Schaltausgangs | [mA] | 2200; (10 ms / 0,5 Hz) |
| Schaltfrequenz AC | [Hz] | 25 |
| Schaltfrequenz DC | [Hz] | 25 |
| Kurzschlussfest | | nein |
| Überlastfest | | nein |
| Erfassungsbereich | | |
| Tastweite | [mm] | < 1000; (weißes Papier 200 x 200 mm) |
| Reich-/Tastweite einstellbar | | ja |
| Umgebungsbedingungen | | |
| Umgebungstemperatur | [°C] | -25...80 |
| Schutzart | | IP 65 |
| Zulassungen / Prüfungen | | |
| EMV | | EN 60947-5-2 |
| | | EN 55011 |
| MTTF | [Jahre] | 302 |
| | | Klasse B |
| Mechanische Daten | | |
| Gewicht | [g] | 277 |
| Gehäuse | | Quaderförmig |
| Abmessungen | [mm] | 80 x 28 x 95 |
| Werkstoffe | | PPO modifiziert |
| Optikwerkstoff | | Glas |
| Ausrichtung Optik | | seitliche Optik |
| Anzeigen / Bedienelemente | | |
| Anzeige | | Schaltzustand |
| | | 1 x LED, gelb |
| Elektrischer Anschluss | | |
| Erforderliche Absicherung | | Miniatur-Sicherung gemäß IEC60127-2 Sheet 1; ≤ 2 A; flink |
| Zubehör | | |
| Lieferumfang | | Befestigungswinkel: 1, E20210 |
| | | Schraubendreher |

**Reflexlichttaster**

OST-FBOA

Bemerkungen

| | |
|--------------------|---|
| Bemerkungen | Empfehlung: Nach einem Kurzschluss das Gerät auf sichere Funktion prüfen. |
| Verpackungseinheit | 1 Stück |

Elektrischer AnschlussAnschlussklemmen: ...1,5 mm²; Kabelverschraubung: M20 X 1,5**Anschluss**

Hinweis : Miniatur-Sicherung gemäß IEC60127-2 Sheet 1 ≤ 2 A flink