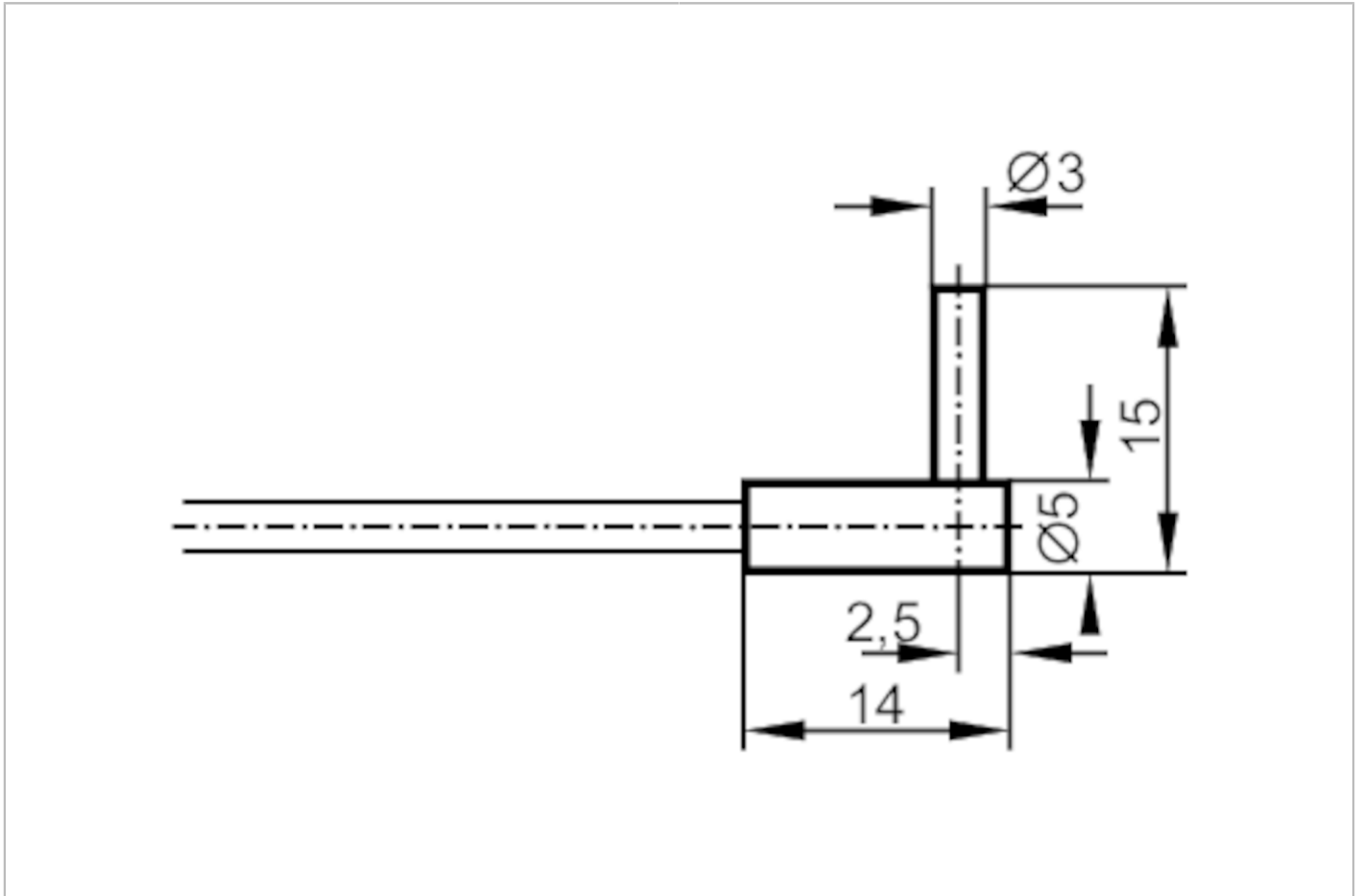




Lichtwellenleiter Einweglichtschanke

FE-00-P-A-R3



Einsatzbereich	
Funktionsprinzip	Einweglichtschanke
Erfassungsbereich	
Reichweite mit Fiberoptikverstärker Typ	OKF; OUF; OOF
OKF	
Reichweite Fiberoptik [mm]	120
OUF	
Reichweite Fiberoptik [mm]	400
OOF	
Reichweite Fiberoptik [mm]	120
Umgebungsbedingungen	
Umgebungstemperatur [°C]	-20...80

E20062



Lichtwellenleiter Einweglichtschanke

FE-00-P-A-R3

Mechanische Daten	
Gewicht [g]	54,5
Ausführung Tastkopf	abgewinkelt
Tastkopfdurchmesser [mm]	3
Tastkopflänge [mm]	10
Gesamtlänge [mm]	600
Minimaler Biegeradius [mm]	10
Faseranordnung	●
Werkstoffe	Adapter: PPE
Lichtleitfaser-Werkstoff	Glas
Lichtleiterkopf-Werkstoff	Aluminium
Lichtleitermantel-Werkstoff	PVC
Zubehör	
Lieferumfang	E20104
Bemerkungen	
Verpackungseinheit	1 Stück