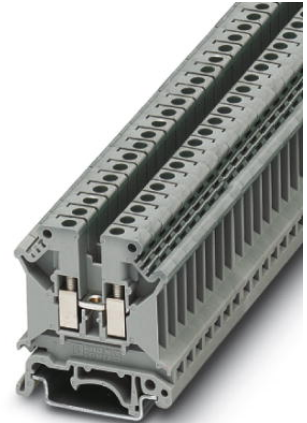


UK 5 N

Artikelnummer: 3004362



<http://eshop.phoenixcontact.de/phoenix/treeViewClick.do?UID=3004362>

Durchgangsreihenklemme, Anschlussart: Schraubanschluss,
Querschnitt: 0,2 mm² - 6 mm², AWG 24 - 10, Breite: 6,2 mm,
Farbe: grau, Montageart: NS 35/7,5, NS 35/15, NS 32



Kaufmännische Daten	
GTIN (EAN)	4017918090760
VPE	50 Stk.
Zolltarif	85369010
Produktschlüssel	01000
Katalogseitenangabe	Seite 343 (CL-2009)

Produkthinweise

WEEE/RoHS konform seit:
01.01.2003



<http://download.phoenixcontact.de>
Bitte beachten Sie, dass die hier angegebenen Daten dem Online-Katalog entnommen sind. Die vollständigen Informationen und Daten entnehmen Sie bitte der Anwenderdokumentation. Es gelten die Allgemeinen Nutzungsbedingungen für Internet-Downloads.

Technische Daten

Allgemein

Anzahl der Etagen	1
Anzahl der Anschlüsse	2

Farbe	grau
Isolierstoff	PA
Brennbarkeitsklasse nach UL 94	V0
Zubehör Brücken	0202345 LB 100-6 GY 32 A

Maße

Breite	6,2 mm
Länge	42,5 mm
Höhe NS 35/7,5	47 mm
Höhe NS 35/15	54,5 mm
Höhe NS 32	52 mm

Technische Daten

Belastungsstrom maximal	41 A (bei 6 mm ² Leiterquerschnitt)
Bemessungsstoßspannung	8 kV
Verschmutzungsgrad	3
Überspannungskategorie	III
Isolierstoffgruppe	I
Anschluss gemäß Norm	IEC 60947-7-1
Nennstrom I _N	32 A
Nennspannung U _N	800 V
Offene Seitenwand	ja

Anschlussdaten

Leiterquerschnitt starr min	0,2 mm ²
Leiterquerschnitt starr max	6 mm ²
Leiterquerschnitt flexibel min	0,2 mm ²
Leiterquerschnitt flexibel max	4 mm ²
Leiterquerschnitt AWG/kcmil min	24
Leiterquerschnitt AWG/kcmil max	10
Leiterquerschnitt flexibel m. Aderendhülse ohne Kunststoffhülse min	0,25 mm ²
Leiterquerschnitt flexibel m. Aderendhülse ohne Kunststoffhülse max	4 mm ²
Leiterquerschnitt flexibel m. Aderendhülse m. Kunststoffhülse min	0,25 mm ²
Leiterquerschnitt flexibel m. Aderendhülse m. Kunststoffhülse max	2,5 mm ²

2 Leiter gleichen Querschnitts starr min	0,2 mm ²
2 Leiter gleichen Querschnitts starr max	1,5 mm ²
2 Leiter gleichen Querschnitts flexibel min	0,2 mm ²
2 Leiter gleichen Querschnitts flexibel max	1,5 mm ²
2 Leiter gleichen Querschnitts flexibel m. TWIN-AEH mit Kunststoffhülse min	0,5 mm ²
2 Leiter gleichen Querschnitts flexibel m. TWIN-AEH mit Kunststoffhülse max	2,5 mm ²
2 Leiter gleichen Querschnitts flexibel m. AEH ohne Kunststoffhülse min	0,25 mm ²
2 Leiter gleichen Querschnitts flexibel m. AEH ohne Kunststoffhülse max	1,5 mm ²
Leiterquerschnitt mit Einlegebrücke starr max	4 mm ²
Leiterquerschnitt mit Einlegebrücke flexibel max.	4 mm ²
Anschlussart	Schraubanschluss
Abisolierlänge	8 mm
Lehrdorn	A4
Schraubengewinde	M3
Anzugsdrehmoment min	0,6 Nm
Anzugsdrehmoment max	0,8 Nm

Approbationen



Approbationen

ABS, BV, CB, CCA, CSA, CUL, DNV, GL, GOST, KEMA, KR, LR, NK, PRS, RS, UL

Approbationen Ex:

CUL-EX, FM, GL-EX, IECEx, KEMA-EX, UL-EX

CSA

Nennspannung U _N	600 V
Nennstrom I _N	40 A
AWG/kcmil	28-10

CUL

Nennspannung U _N	600 V
Nennstrom I _N	30 A
AWG/kcmil	30-10

UL

Nennspannung U_N	600 V
Nennstrom I_N	30 A
AWG/kcmil	30-10

Zubehör

Artikel	Bezeichnung	Beschreibung
Brücken		
0201155	EB 2- 6	Einlegebrücke, Polzahl: 2, Farbe: grau
0201142	EB 3- 6	Einlegebrücke, Polzahl: 3, Farbe: grau
0201139	EB 10- 6	Einlegebrücke, Polzahl: 10, Farbe: grau
0201456	FB 2- 6-EX	Feste Brücke, Polzahl: 2, Farbe: aluminium
0201469	FB 3- 6-EX	Feste Brücke, Polzahl: 3, Farbe: aluminium
0201029	FB 5- 6	Feste Brücke, Polzahl: 5, Farbe: aluminium
0201184	FB 10- 6	Feste Brücke, Polzahl: 10, Farbe: aluminium
0201281	FB 10- 6-EX	Feste Brücke, Polzahl: 10, Farbe: aluminium
0201524	FB 100- 6	Feste Brücke, Polzahl: 100, Farbe: aluminium
0203438	FBI 2- 6	Feste Brücke, Polzahl: 2, Farbe: aluminium
0203250	FBI 10- 6	Feste Brücke, Polzahl: 10, Farbe: silberfarben
0201650	FBI 100- 6	Feste Brücke, Polzahl: 100, Farbe: aluminium
0201867	FBI 20- 6	Feste Brücke, Polzahl: 20, Farbe: aluminium
1302338	IS-K 4	Isoliersteg, Farbe: grau
0301505	ISSBI 10- 6	Isoliersteg, Polzahl: 10, Farbe: silberfarben
0201485	KB- 6-EX	Kettenbrücke, Polzahl: 1, Farbe: silberfarben
0202280	LB 10-6 BU	Brücke, Polzahl: 10, Farbe: blau
0202358	LB 10-6 GY	Brücke, Polzahl: 10, Farbe: grau
0202293	LB 10-6 RD	Brücke, Polzahl: 10, Farbe: rot
0202303	LB 100-6 BU	Brücke, Polzahl: 100, Farbe: blau
0202345	LB 100-6 GY	Brücke, Polzahl: 100, Farbe: grau
0202316	LB 100-6 RD	Brücke, Polzahl: 100, Farbe: rot
2303239	USBR 2-7	Schaltbrücke, Farbe: silberfarben
2305538	USBRJ 2-7	Schaltbrücke, Polzahl: 2, Farbe: silberfarben

Markierung

1007222	SBS 6:UNBEDRUCKT	Kennzeichnungskarten für Reihenklennen, Farbe: weiß
---------	------------------	---

1004115	WS 3- 6	Warnschild, mit 2 Kunststoffschrauben, über 3 Klemmen, Raster 6 mm
1004209	WS 4- 6	Warnschild, mit 2 Kunststoffschrauben, über 4 Klemmen, Raster 6 mm
1004403	WS 5- 6	Warnschild, mit 2 Kunststoffschrauben, über 5 Klemmen, Raster 6 mm
1050499	ZB 6:SO/CMS	Zackband, 10-teilig, trennbar, Sonderbeschriftung, beschriftet nach Kundenangaben

Montage

3003224	ATP-UK	Abteilungstrennplatte, Länge: 56 mm, Breite: 1,5 mm, Höhe: 59 mm, Farbe: grau
3022218	CLIPFIX 35	Schnellmontage-Endhalter, für 35 mm NS 35/7,5 oder NS 35/15 Tragschiene, bestückbar mit Zackband ZB 8 und ZB 8/27, Klemmleistenmarker KLM 2 und KLM, Breite: 9,5 mm, Farbe: grau
3003020	D-UK 4/10	Abschlussdeckel, Länge: 42,5 mm, Breite: 1,8 mm, Höhe: 35,9 mm, Farbe: grau
1201442	E/UK	Endhalter, zur Montage auf Tragschiene NS 32 oder NS 35/7,5
1024014	EA 5	Einzelabdeckungen, Farbe: transparent
1024085	EA 5-WS	Einzelabdeckungen, zur Abdeckung einer Klemme, mit einem schwarzen Aufdruck (Blitzpfeil), aufschnappbar, Farbe: transparent/gelb
0201595	FB-150 METER	Querverbindungsschiene, für feste Brückung gleicher Ein- oder Ausgänge, aus Cu, vernickelt, 1 m lang
1201028	NS 32 AL UNPERF 2000MM	G-Profil 32 mm (NS 32)
1201280	NS 32 CU/120QMM UNPERF 2000MM	G-Profil-Tragschiene, profil-gezogen, Material: Kupfer, ungelocht, Höhe 15 mm, Breite 32 mm, Länge 2 m
1201358	NS 32 CU/35QMM UNPERF 2000MM	G-Profil-Tragschiene, Material: Kupfer, ungelocht, Höhe 15 mm, Breite 32 mm, Länge 2 m
1201002	NS 32 PERF 2000MM	G-Profil-Tragschiene, Material: Stahl, gelocht, Höhe 15 mm, Breite 32 mm, Länge 2 m
1201015	NS 32 UNPERF 2000MM	G-Profil-Tragschiene, Material: Stahl, ungelocht, Höhe 15 mm, Breite 32 mm, Länge 2 m
0801762	NS 35/ 7,5 CU UNPERF 2000MM	Hutprofil-Tragschiene, Material: Kupfer, ungelocht, Höhe 7,5 mm, Breite 35 mm, Länge: 2 m
0801733	NS 35/ 7,5 PERF 2000MM	Hutprofil-Tragschiene, Material: Stahl verzinkt und dickschichtpassiviert, gelocht, Höhe 7,5 mm, Breite 35 mm, Länge: 2 m
0801681	NS 35/ 7,5 UNPERF 2000MM	Hutprofil-Tragschiene, Material: Stahl, ungelocht, Höhe 7,5 mm, Breite 35 mm, Länge: 2 m
1201756	NS 35/15 AL UNPERF 2000MM	Hutprofil-Tragschiene, profil-gezogen, hohe Ausführung, ungelocht 1,5 mm dick, Material: Aluminium, Höhe 15 mm, Breite 35 mm, Länge 2 m

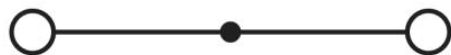
1201895	NS 35/15 CU UNPERF 2000MM	Hutprofil-Tragschiene, Material: Kupfer, ungelocht, 1,5 mm dick, Höhe 15 mm, Breite 35 mm, Länge: 2 m
1201730	NS 35/15 PERF 2000MM	Hutprofil-Tragschiene, Material: Stahl, gelocht, Höhe 15 mm, Breite 35 mm, Länge: 2 m
1201714	NS 35/15 UNPERF 2000MM	Hutprofil-Tragschiene, Material: Stahl, ungelocht, Höhe 15 mm, Breite 35 mm, Länge: 2 m
1201798	NS 35/15-2,3 UNPERF 2000MM	Hutprofil-Tragschiene, Material: Stahl, ungelocht, 2,3 mm dick, Höhe 15 mm, Breite 35 mm, Länge: 2 m
0204110	STL 10N/5N	Stufenlasche, Farbe: aluminium
0204107	STL 35/ 5	Stufenlasche, Farbe: weiß-aluminium
1302215	TS-K	Trennscheibe, Länge: 22,7 mm, Höhe: 30,5 mm, Farbe: grau
2303608	ZSR	Zwischenstück, aus Metall, für Abzweige von FB-150, mit Schraube und Druckscheibe
0200017	ZSR-EX	Zwischenstück, aus Metall, für Abzweige von FB-150, mit Schraube und Druckscheibe

Stecker/Adapter

0309523	KSS 3- 6	Kurzschlussstecker, Polzahl: 3, Farbe: schwarz
0301547	KSS 6	Kurzschlussstecker, Polzahl: 2, Farbe: schwarz
0201744	MPS-MT	Metallteil
3000214	PAD-LOE/ 5N GY	Stecker, Farbe: grau
3001132	PS-UK 2,5 B/E	Prüfstecker, Farbe: rot
3001239	PS-UK 2,5 B/Z-6	Prüfstecker, Farbe: rot
3001462	PS-UK 3-5/Z-6	Prüfstecker
0601292	PSB 3/10/4	Prüfsteckerbuchse, Farbe: silberfarben
0201304	PSBJ 3/13/4	Prüfsteckerbuchse, Farbe: silberfarben
0201647	RPS	Reduzierstecker, Farbe: grau

Zeichnungen

Schaltplan



Adresse

PHOENIX CONTACT GmbH & Co. KG
Flachmarktstr. 8
32825 Blomberg, Germany
Tel +49 5235 3 00
Fax +49 5235 3 1200
<http://www.phoenixcontact.com>



© 2010 Phoenix Contact
Technische Änderungen vorbehalten