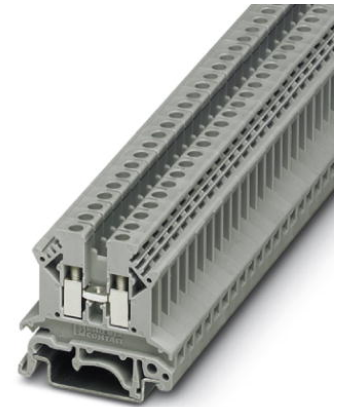


## UK 2,5 B

Artikelnummer: 3001035



<http://eshop.phoenixcontact.de/phoenix/treeViewClick.do?UID=3001035>

Durchgangsreihenklemme, Anschlussart: Schraubanschluss,  
Querschnitt: 0,2 mm<sup>2</sup> - 4 mm<sup>2</sup>, AWG 24 - 12, Breite: 6,2 mm,  
Farbe: grau, Montageart: NS 35/7,5, NS 35/15

### Kaufmännische Daten

GTIN (EAN)	4017918089788
VPE	50 Stk.
Zolltarif	85369010
Produktschlüssel	01000

### Produkthinweise

WEEE/RoHS konform seit:  
01.01.2003



<http://download.phoenixcontact.de>  
Bitte beachten Sie, dass die  
hier angegebenen Daten dem  
Online-Katalog entnommen sind.  
Die vollständigen Informationen  
und Daten entnehmen Sie bitte  
der Anwenderdokumentation.  
Es gelten die Allgemeinen  
Nutzungsbedingungen für Internet-  
Downloads.

### Approbationen



Approbationen

BV, CSA, CUL, GOST, KEMA, KR, LR, RS, UL

**CSA**

Nennspannung $U_N$	600 V
Nennstrom $I_N$	25 A
AWG/kcmil	28-12

**CUL**

Nennspannung $U_N$	600 V
Nennstrom $I_N$	20 A
AWG/kcmil	30-12

**UL**

Nennspannung $U_N$	600 V
Nennstrom $I_N$	20 A
AWG/kcmil	30-12

**Zubehör**

Artikel	Bezeichnung	Beschreibung
<b>Brücken</b>		
0201155	EB 2- 6	Einlegebrücke, Polzahl: 2, Farbe: grau
0201142	EB 3- 6	Einlegebrücke, Polzahl: 3, Farbe: grau
0201139	EB 10- 6	Einlegebrücke, Polzahl: 10, Farbe: grau
0201456	FB 2- 6-EX	Feste Brücke, Polzahl: 2, Farbe: aluminium
0201469	FB 3- 6-EX	Feste Brücke, Polzahl: 3, Farbe: aluminium
0201029	FB 5- 6	Feste Brücke, Polzahl: 5, Farbe: aluminium
0201184	FB 10- 6	Feste Brücke, Polzahl: 10, Farbe: aluminium
0201281	FB 10- 6-EX	Feste Brücke, Polzahl: 10, Farbe: aluminium
0201524	FB 100- 6	Feste Brücke, Polzahl: 100, Farbe: aluminium
0203250	FBI 10- 6	Feste Brücke, Polzahl: 10, Farbe: silberfarben
0201650	FBI 100- 6	Feste Brücke, Polzahl: 100, Farbe: aluminium
0201867	FBI 20- 6	Feste Brücke, Polzahl: 20, Farbe: aluminium
1302338	IS-K 4	Isoliersteg, Farbe: grau
0301505	ISSBI 10- 6	Isoliersteg, Polzahl: 10, Farbe: silberfarben
0201485	KB- 6-EX	Kettenbrücke, Polzahl: 1, Farbe: silberfarben
0202280	LB 10-6 BU	Brücke, Polzahl: 10, Farbe: blau
0202358	LB 10-6 GY	Brücke, Polzahl: 10, Farbe: grau
1413230	SBRN 2-7	Schaltbrücke, Farbe: silberfarben

2303239	USBR 2-7	Schaltbrücke, Farbe: silberfarben
2305538	USBRJ 2-7	Schaltbrücke, Polzahl: 2, Farbe: silberfarben

**Markierung**

1004115	WS 3- 6	Warnschild, mit 2 Kunststoffschrauben, über 3 Klemmen, Raster 6 mm
1004209	WS 4- 6	Warnschild, mit 2 Kunststoffschrauben, über 4 Klemmen, Raster 6 mm
1004403	WS 5- 6	Warnschild, mit 2 Kunststoffschrauben, über 5 Klemmen, Raster 6 mm
1050499	ZB 6:SO/CMS	Zackband, 10-teilig, trennbar, Sonderbeschriftung, beschriftet nach Kundenangaben

**Montage**

3003224	ATP-UK	Abteilungstrennplatte, Länge: 56 mm, Breite: 1,5 mm, Höhe: 59 mm, Farbe: grau
3022218	CLIPFIX 35	Schnellmontage-Endhalter, für 35 mm NS 35/7,5 oder NS 35/15 Tragschiene, bestückbar mit Zackband ZB 8 und ZB 8/27, Klemmleistenmarker KLM 2 und KLM, Breite: 9,5 mm, Farbe: grau
3001022	D-UK 2,5	Abschlussdeckel, Länge: 37,6 mm, Breite: 1,5 mm, Höhe: 30,7 mm, Farbe: grau
3001103	D-UK 2,5 BU	Abschlussdeckel, Länge: 42,5 mm, Breite: 1,5 mm, Höhe: 42 mm, Farbe: blau
1201442	E/UK	Endhalter, zur Montage auf Tragschiene NS 32 oder NS 35/7,5
0201595	FB-150 METER	Querverbindungsschiene, für feste Brückung gleicher Ein- oder Ausgänge, aus Cu, vernickelt, 1 m lang
1201028	NS 32 AL UNPERF 2000MM	G-Profil 32 mm (NS 32)
1201002	NS 32 PERF 2000MM	G-Profil-Tragschiene, Material: Stahl, gelocht, Höhe 15 mm, Breite 32 mm, Länge 2 m
1201015	NS 32 UNPERF 2000MM	G-Profil-Tragschiene, Material: Stahl, ungelocht, Höhe 15 mm, Breite 32 mm, Länge 2 m
0801733	NS 35/ 7,5 PERF 2000MM	Hutprofil-Tragschiene, Material: Stahl verzinkt und dickschichtpassiviert, gelocht, Höhe 7,5 mm, Breite 35 mm, Länge: 2 m
0801681	NS 35/ 7,5 UNPERF 2000MM	Hutprofil-Tragschiene, Material: Stahl, ungelocht, Höhe 7,5 mm, Breite 35 mm, Länge: 2 m
1201756	NS 35/15 AL UNPERF 2000MM	Hutprofil-Tragschiene, profil-gezogen, hohe Ausführung, ungelocht 1,5 mm dick, Material: Aluminium, Höhe 15 mm, Breite 35 mm, Länge 2 m
2770215	TS-KK 3	Trennscheibe, Farbe: grau
0200017	ZSR-EX	Zwischenstück, aus Metall, für Abzweige von FB-150, mit Schraube und Druckscheibe

**Stecker/Adapter**

0309523	KSS 3- 6	Kurzschlussstecker, Polzahl: 3, Farbe: schwarz
0301547	KSS 6	Kurzschlussstecker, Polzahl: 2, Farbe: schwarz
3001132	PS-UK 2,5 B/E	Prüfstecker, Farbe: rot
3001239	PS-UK 2,5 B/Z-6	Prüfstecker, Farbe: rot
0601292	PSB 3/10/4	Prüfsteckerbuchse, Farbe: silberfarben
0201304	PSBJ 3/13/4	Prüfsteckerbuchse, Farbe: silberfarben
0201647	RPS	Reduzierstecker, Farbe: grau

UK 2,5 B Artikelnummer: 3001035

<http://eshop.phoenixcontact.de/phoenix/treeViewClick.do?UID=3001035>

---

**Adresse**

PHOENIX CONTACT GmbH & Co. KG  
Flachmarktstr. 8  
32825 Blomberg, Germany  
Tel +49 5235 3 00  
Fax +49 5235 3 1200  
<http://www.phoenixcontact.com>



© 2010 Phoenix Contact  
Technische Änderungen vorbehalten