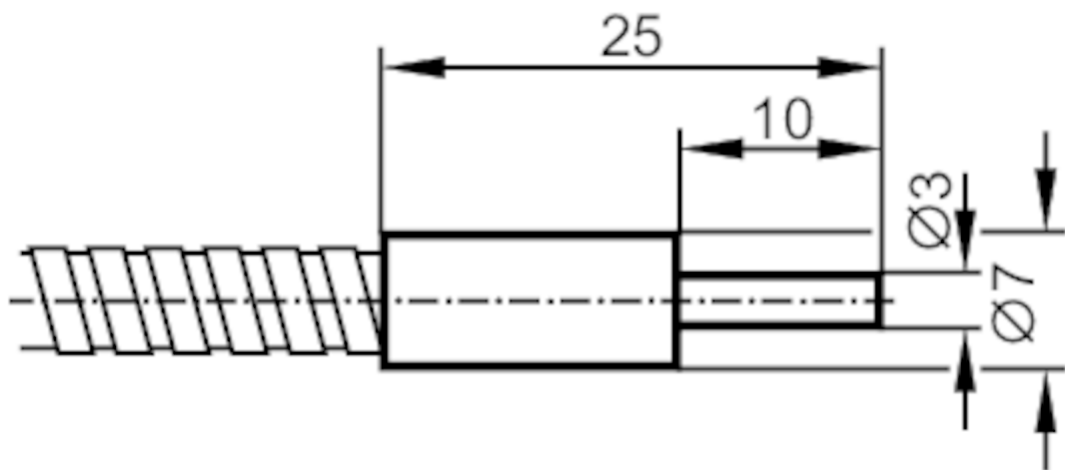




Lichtwellenleiter Reflexlichttaster

FT-00-A-A-E3



Einsatzbereich

Funktionsprinzip

Reflexlichttaster

Erfassungsbereich

Tastweite mit
Faseroptikverstärker Typ

OKF; OUF; OOF

OKF

Tastweite Faseroptik

[mm]

40

OOF

Tastweite Faseroptik

[mm]

200

OUF

Tastweite Faseroptik

[mm]

40

Umgebungsbedingungen

Umgebungstemperatur

[°C]

-40...290

E20056



Lichtwellenleiter Reflexlichttaster

FT-00-A-A-E3

Mechanische Daten	
Gewicht	[g] 51,5
Ausführung Tastkopf	gerade
Tastkopfdurchmesser	[mm] 3
Gesamtlänge	[mm] 600
Minimaler Biegeradius	[mm] 20; (bei fester Verlegung)
Faseranordnung	Ⓜ
Werkstoffe	Adapter: ABS
Lichtleitfaser-Werkstoff	Glas
Lichtleiterkopf-Werkstoff	Aluminium
Lichtleitermantel-Werkstoff	Aluminium
Zubehör	
Lieferumfang	E20102
Bemerkungen	
Verpackungseinheit	1 Stück