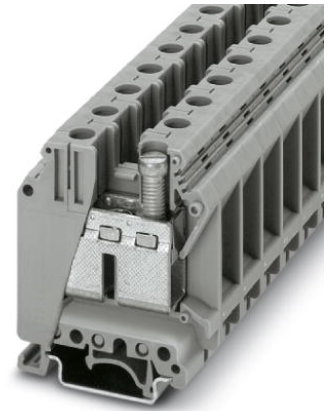


UK 35

Artikelnummer: 3008012

<http://eshop.phoenixcontact.de/phoenix/treeViewClick.do?UID=3008012>

Durchgangsreihenklemme, Anschlussart: Schraubanschluss,
Querschnitt: 0,75 mm² - 50 mm², AWG 18 - 0/1, Breite: 15,2 mm,
Farbe: grau, Montageart: NS 35/7,5, NS 35/15, NS 32



Kaufmännische Daten	
GTIN (EAN)	4017918091552
VPE	50 Stk.
Zolltarif	85369010
Produktschlüssel	01000
Katalogseitenangabe	Seite 213 (CL-2005)

Produkthinweise

WEEE/RoHS konform seit:
01.01.2005



<http://download.phoenixcontact.de>
Bitte beachten Sie, dass die hier angegebenen Daten dem Online-Katalog entnommen sind. Die vollständigen Informationen und Daten entnehmen Sie bitte der Anwenderdokumentation. Es gelten die Allgemeinen Nutzungsbedingungen für Internet-Downloads.

Technische Daten**Allgemein**

Anzahl der Etagen	1
Anzahl der Anschlüsse	2
Farbe	grau

Isolierstoff	PA
Brennbarkeitsklasse nach UL 94	V0
Zubehör Brücken	0205135 EB 10-15 110 A

Maße

Breite	15,2 mm
Länge	50 mm
Höhe NS 35/7,5	62 mm
Höhe NS 35/15	69,5 mm
Höhe NS 32	67 mm

Technische Daten

Belastungsstrom maximal	150 A (bei 50 mm ² Leiterquerschnitt)
Bemessungsstoßspannung	8 kV
Verschmutzungsgrad	3
Überspannungskategorie	III
Isolierstoffgruppe	I
Anschluss gemäß Norm	IEC 60947-7-1
Nennstrom I _N	150 A
Nennspannung U _N	1000 V
Offene Seitenwand	nein

Anschlussdaten

Leiterquerschnitt starr min	0,75 mm ²
Leiterquerschnitt starr max	50 mm ²
Leiterquerschnitt flexibel min	0,75 mm ²
Leiterquerschnitt flexibel max	35 mm ²
Leiterquerschnitt AWG/kcmil min	18
Leiterquerschnitt AWG/kcmil max	0/1
Leiterquerschnitt flexibel m. Aderendhülse ohne Kunststoffhülse min	0,75 mm ²
Leiterquerschnitt flexibel m. Aderendhülse ohne Kunststoffhülse max	35 mm ²
Leiterquerschnitt flexibel m. Aderendhülse m. Kunststoffhülse min	0,75 mm ²
Leiterquerschnitt flexibel m. Aderendhülse m. Kunststoffhülse max	35 mm ²
2 Leiter gleichen Querschnitts starr min	0,75 mm ²

2 Leiter gleichen Querschnitts starr max	16 mm ²
2 Leiter gleichen Querschnitts flexibel min	0,75 mm ²
2 Leiter gleichen Querschnitts flexibel max	10 mm ²
2 Leiter gleichen Querschnitts flexibel m. TWIN-AEH mit Kunststoffhülse min	0,75 mm ²
2 Leiter gleichen Querschnitts flexibel m. TWIN-AEH mit Kunststoffhülse max	6 mm ²
2 Leiter gleichen Querschnitts flexibel m. AEH ohne Kunststoffhülse min	0,75 mm ²
2 Leiter gleichen Querschnitts flexibel m. AEH ohne Kunststoffhülse max	10 mm ²
Anschlussart	Schraubanschluss
Abisolierlänge	16 mm
Lehrdorn	B9
Schraubengewinde	M6
Anzugsdrehmoment min	3,2 Nm
Anzugsdrehmoment max	3,7 Nm

Approbationen



Approbationen

ABS, BV, CB, CCA, CSA, CUL, GOST, KEMA, KR, LR, NK, PRS, RS, UL

Approbationen Ex:

CUL-EX, FM, GL-EX, IECEx, KEMA-EX, UL-EX

CSA

Nennspannung U_N	1000 V
Nennstrom I_N	150 A
AWG/kcmil	18-1/0

CUL

Nennspannung U_N	1000 V
Nennstrom I_N	150 A
AWG/kcmil	18-1/0

UL

Nennspannung U_N	1000 V
--------------------	--------

Nennstrom I _N	150 A
AWG/kcmil	18-1/0

Zubehör

Artikel	Bezeichnung	Beschreibung
Brücken		
0203166	EB 2-15	Einlegebrücke, Polzahl: 2, Farbe: grau
0205119	EB 2-15 K/UK 35	Einlegebrücke, Polzahl: 2, Farbe: grau
0205106	EB 3-15 K/UK 35	Einlegebrücke, Polzahl: 3, Farbe: grau
0205135	EB 10-15	Einlegebrücke, Farbe: grau
0205096	EB 10-15 K/UK 35	Einlegebrücke, Farbe: grau
0201333	FBI 2-15	Feste Brücke, Polzahl: 2, Farbe: silberfarben
0201278	FBI 3-15	Feste Brücke, Polzahl: 3, Farbe: silberfarben
0205203	KBI- 15	Kettenbrücke, Polzahl: 1, Farbe: silberfarben
0205232	SBH 2-15	Schaltbrücke, Polzahl: 2, Farbe: silberfarben

Markierung

1004241	WS 4-15	Warnschild, mit 2 Kunststoffschrauben, über 4 Klemmen, Raster 15 mm
1004445	WS 5-15	Warnschild, mit 2 Kunststoffschrauben, über 5 Klemmen, Raster 15 mm
0811985	ZB 15:SO/CMS	Zackband, 5-teilig, trennbar, Sonderbeschriftung, beschriftet nach Kundenangaben

Montage

3022218	CLIPFIX 35	Schnellmontage-Endhalter, für 35 mm NS 35/7,5 oder NS 35/15 Tragschiene, bestückbar mit Zackband ZB 8 und ZB 8/27, Klemmleistenmarker KLM 2 und KLM, Breite: 9,5 mm, Farbe: grau
1201442	E/UK	Endhalter, zur Montage auf Tragschiene NS 32 oder NS 35/7,5
1024263	EA 11	Einzelabdeckung, zur Abdeckung einer Klemme, aufschnappbar, nicht beschriftbar, Farbe: transparent
1201028	NS 32 AL UNPERF 2000MM	G-Profil 32 mm (NS 32)
1201280	NS 32 CU/120QMM UNPERF 2000MM	G-Profil-Tragschiene, profil-gezogen, Material: Kupfer, ungelocht, Höhe 15 mm, Breite 32 mm, Länge 2 m
1201358	NS 32 CU/35QMM UNPERF 2000MM	G-Profil-Tragschiene, Material: Kupfer, ungelocht, Höhe 15 mm, Breite 32 mm, Länge 2 m
1201002	NS 32 PERF 2000MM	G-Profil-Tragschiene, Material: Stahl, gelocht, Höhe 15 mm, Breite 32 mm, Länge 2 m

1201015	NS 32 UNPERF 2000MM	G-Profil-Tragschiene, Material: Stahl, ungelocht, Höhe 15 mm, Breite 32 mm, Länge 2 m
0801762	NS 35/ 7,5 CU UNPERF 2000MM	Hutprofil-Tragschiene, Material: Kupfer, ungelocht, Höhe 7,5 mm, Breite 35 mm, Länge: 2 m
0801733	NS 35/ 7,5 PERF 2000MM	Hutprofil-Tragschiene, Material: Stahl verzinkt und dickschichtpassiviert, gelocht, Höhe 7,5 mm, Breite 35 mm, Länge: 2 m
0801681	NS 35/ 7,5 UNPERF 2000MM	Hutprofil-Tragschiene, Material: Stahl, ungelocht, Höhe 7,5 mm, Breite 35 mm, Länge: 2 m
1201756	NS 35/15 AL UNPERF 2000MM	Hutprofil-Tragschiene, profil-gezogen, hohe Ausführung, ungelocht 1,5 mm dick, Material: Aluminium, Höhe 15 mm, Breite 35 mm, Länge 2 m
1201895	NS 35/15 CU UNPERF 2000MM	Hutprofil-Tragschiene, Material: Kupfer, ungelocht, 1,5 mm dick, Höhe 15 mm, Breite 35 mm, Länge: 2 m
1201730	NS 35/15 PERF 2000MM	Hutprofil-Tragschiene, Material: Stahl, gelocht, Höhe 15 mm, Breite 35 mm, Länge: 2 m
1201714	NS 35/15 UNPERF 2000MM	Hutprofil-Tragschiene, Material: Stahl, ungelocht, Höhe 15 mm, Breite 35 mm, Länge: 2 m
1201798	NS 35/15-2,3 UNPERF 2000MM	Hutprofil-Tragschiene, Material: Stahl, ungelocht, 2,3 mm dick, Höhe 15 mm, Breite 35 mm, Länge: 2 m
0204107	STL 35/ 5	Stufenlasche, Farbe: weiß-aluminium
0204084	STL 35/10	Stufenlasche, Farbe: weiß-aluminium
0204097	STL 35/16	Stufenlasche, Farbe: weiß-aluminium
3008096	TP-UK 35	Abteilungstrennscheibe, Breite: 2 mm, Farbe: grau
1302215	TS-K	Trennscheibe, Länge: 22,7 mm, Höhe: 30,5 mm, Farbe: grau
Stecker/Adapter		
0311647	PS-MT	Prüfstecker
0205290	PSB 6/5/6	Prüfsteckerbuchse, Farbe: silberfarben

Adresse

PHOENIX CONTACT GmbH & Co. KG
Flachmarktstr. 8
32825 Blomberg, Germany
Tel +49 5235 3 00
Fax +49 5235 3 1200
<http://www.phoenixcontact.com>



© 2010 Phoenix Contact
Technische Änderungen vorbehalten