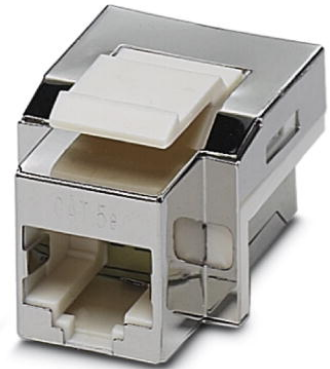


## VS-08-BU-RJ45/BU

Artikelnummer: 1689064



<http://eshop.phoenixcontact.de/phoenix/treeViewClick.do?UID=1689064>

RJ45-Buchseneinsatz, modular (Keystone), CAT5e, 8-polig, geschirmt, Buchse auf Buchse

Ethernet



### Kaufmännische Daten

GTIN (EAN)	4017918876937
VPE	5 Stk.
Zolltarif	85366990
Produktschlüssel	02511
Katalogseitenangabe	Seite 193 (PC-2009)

### Produkthinweise

WEEE/RoHS konform seit:  
21.03.2006



<http://download.phoenixcontact.de>  
Bitte beachten Sie, dass die hier angegebenen Daten dem Online-Katalog entnommen sind. Die vollständigen Informationen und Daten entnehmen Sie bitte der Anwenderdokumentation. Es gelten die Allgemeinen Nutzungsbedingungen für Internet-Downloads.

### Technische Daten

#### Mechanische Kennwerte

Polzahl	8
Anzahl der Steckplätze	1
Geschirmt	ja
Anschlussart	Buchse

Umgebungstemperatur (Betrieb)	-20 °C ... 60 °C
-------------------------------	------------------

#### Materialangaben

Brennbarkeitsklasse nach UL 94	V0
Material Kontaktträger	ABS
Material Kontakt	Kupferlegierung
Material Kontaktoberfläche	Gold über Nickel
Schutzart	IP20

#### Elektrische Kennwerte

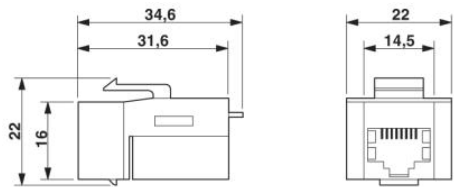
Polzahl	8
Übertragungseigenschaften (Kategorie)	CAT5 (IEC 11801:2002), CAT5e (TIA 568B:2001)
Bemessungsstrom	1,5 A
Überspannungskategorie	II
Verschmutzungsgrad	2

#### Zubehör

Artikel	Bezeichnung	Beschreibung
<b>Allgemein</b>		
1689433	VS-08-A-RJ45/MOD-1-IP20	RJ45-Anbaurahmen, 1fach, IP20, für modulare Buchseneinsätze (Keystone), ohne Befestigungsschrauben
1689080	VS-08-A-RJ45/MOD-1-IP67	RJ45-Anbaurahmen, IP67, für modulare Buchseneinsätze (Keystone), für rechteckigem Montageausschnitt, mit Dichtung, ohne Befestigungsschrauben, Farbe: grau
1658642	VS-08-A-RJ45/MOD-1-IP67-BK	RJ45-Anbaurahmen, IP67, für modulare Buchseneinsätze (Keystone), für rechteckigem Montageausschnitt, mit Dichtung, ohne Befestigungsschrauben, Farbe: schwarz
1689844	VS-08-A-RJ45/MOD-1-R-IP67	RJ45-Anbaurahmen, IP67, für modulare Buchseneinsätze (Keystone), für runden Montageausschnitt, mit Dichtung, mit Gewinde und Überwurfmutter, Farbe: grau
1658053	VS-08-A-RJ45/MOD-1-R-IP67 BK	RJ45-Anbaurahmen, IP67, für modulare Buchseneinsätze (Keystone), für runden Montageausschnitt, mit Dichtung, mit Gewinde und Überwurfmutter, Farbe: schwarz
1652868	VS-08-A-S-RJ45/MOD-1-IP67	RJ45-Anbaurahmen, IP67, strahlenvernetzt für Schweißapplikationen, für modulare Buchseneinsätze (Keystone), für rechteckigem Montageausschnitt, mit Dichtung, ohne Befestigungsschrauben
1654772	VS-08-A-S-RJ45/MOD-1-R-IP67	RJ45-Anbaurahmen, IP67, strahlenvernetzt für Schweißapplikationen, für modulare Buchseneinsätze (Keystone), für runden Montageausschnitt, mit Dichtung, mit Gewinde und Überwurfmutter

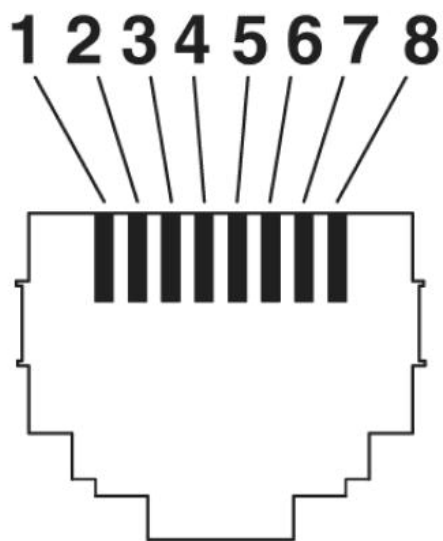
## Zeichnungen

### Maßzeichnung



RJ45-Buchseneinsatz, Keystone

### Schemazeichnung



**Adresse**

PHOENIX CONTACT GmbH & Co. KG  
Flachsmarktstr. 8  
32825 Blomberg, Germany  
Tel +49 5235 3 00  
Fax +49 5235 3 1200  
<http://www.phoenixcontact.com>



© 2010 Phoenix Contact  
Technische Änderungen vorbehalten