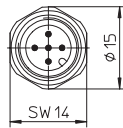
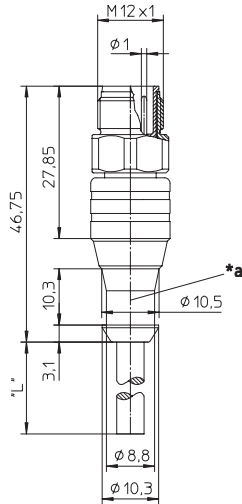


PRST

Aktor-/Sensor-Anschlussleitung, M12-Stecker mit selbstsicherndem Schraubverschluss und angespritztem Kabel, Sechskantschraube aus Edelstahl – besonders für den Einsatz in Nahrungsmittelmaschinen geeignet –

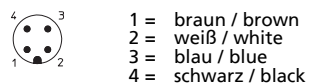
Actuator/sensor cordset, single-ended, M12 male connector with self-locking threaded joint and molded cable, hexagon screw in stainless steel – especially designed for use in food processing equipment –



*a Schutzschlauchmontage
hose mounting

**Pinbelegung
Pin assignment**

**4-polig
4 poles**



Anschlussleitungen für Aktoren, Sensoren und Verteiler Cordsets, single-ended, for actuators, sensors and distribution boxes

Technische Daten	
Umgebungstemperatur	-25°C / +70°C
Werkstoffe	
Gehäuse / Griffkörper	PVC
Kontaktträger	PVC
Kontakt	CuSn, unternickelt und 0,3 µm vergoldet
Gewindebuchse / Rändelschraube/-mutter / Sechskantschraube/-mutter / Hülse	Edelstahl
Mechanische Daten	
Schutzart	IP 67 / IP 69K Nur im verschraubten Zustand mit den dazugehörigen Gegenstücken.
Elektrische Daten	
Durchgangswiderstand	≤ 5 mΩ
Nennstrom bei 40°C	4 A
Nennspannung	240 V
Bemessungsspannung	250 V
Prüfspannung	2,0 kV eff. / 60 s
Isolationswiderstand	> 10 ⁹ Ω
Verschmutzungsgrad	3

Technical data	
Operating temperature range	-25°C / +70°C
Materials	
Housing / Molded body	PVC
Insert	PVC
Contact	CuSn, pre-nickel and 0.3 microns gold-plated
Receptacle shell / knurled screw/nut / hexagon screw/nut / sleeve	stainless steel
Mechanical data	
Degree of protection	IP 67 / IP 69K Only in locked position with its proper counterparts.
Electrical data	
Contact resistance	≤ 5 mΩ
Nominal current at 40°C	4 A
Nominal voltage	240 V
Rated voltage	250 V
Test voltage	2.0 kV eff. / 60 s
Insulation resistance	> 10 ⁹ Ω
Pollution degree	3

Bestellbezeichnung Designation	Polzahl Poles	Mantel Outer jacket
-----------------------------------	------------------	------------------------

PRST 4-07/... M

4

PVC



Standardlängen: 5 M / 10 M / 25 M
Andere Kabellängen oder Leitungsaufbauten auf Anfrage.

Standard lengths: 5 M / 10 M / 25 M
Other cable lengths or cable specifications on request.