

AL2 10DA LSA (907 997)

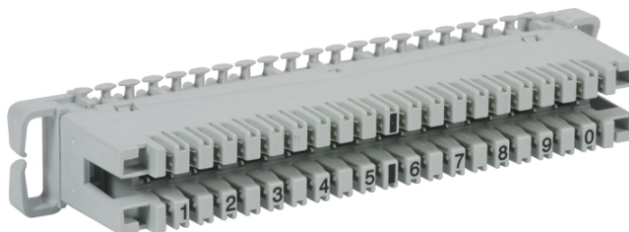


Abbildung unverbindlich

Baureihe 2 für LSA-Anschlussstechnik zum Anschluss von je 10 Doppeladern auf der Kabel- und Rangierseite zur unauftrennbaren Verbindung. Das Einstecken von Ableitern DPL 10 G3 ist möglich. Nur parallele Schutzbeschaltung.

Typ	AL2 10DA LSA
Art.-Nr.	907 997
Gehäusewerkstoff	PBT
Prüfnormen	DIN 47608-1, -2
Leiterdurchmesser (eindrätig)	0,40 - 0,80 mm
Leiterdurchmesser mit Isolation	0,70 - 1,50 mm
Kontaktierungshäufigkeit für Leiter $\varnothing \leq 0,65$ mm	> 50 x
Kontaktierungshäufigkeit für Leiter $\varnothing 0,8$ mm	≤ 50 x
Kontaktwerkstoff	Sondermessing
Kontaktoberfläche	Silber
Flammschutz	UL 94 V-0
Isolationswiderstand	5 x 10.000 MOhm
Durchgangswiderstand Schneidklemme	< 10 mOhm
Spannungsfestigkeit	2 kV / 50 Hz
Gewicht	51 g
Zolltarifnummer	85369010
GTIN (EAN)	4013364033542
VPE	1 Stk.

Änderungen in Form und Technik, bei Maßen, Gewichten und Werkstoffen behalten wir uns im Sinne des Fortschrittes der Technik vor. Die Abbildungen sind unverbindlich.