

**Produktdatenblatt**

Art. Nr. Z5.523.5653.0

**Endklammer WE 2/U**

Endklammer für Tragschiene TS 35 und TS 32



Art. Nr.	Z5.523.5653.0
EAN	4015573142114
Bestelleinheit	100 Stück

**Zulassungen**
**Technische Daten**
**Allgemein**

Farbe	schwarz
Brennbarkeitsklasse des Isolierstoffs nach UL 94	V2
Breite/Rastermaß	10 mm
Arretierung	schraubbar
Länge	49 mm
Werkstoff	Metall
Montageart	Hutschiene 35/7,5 mm

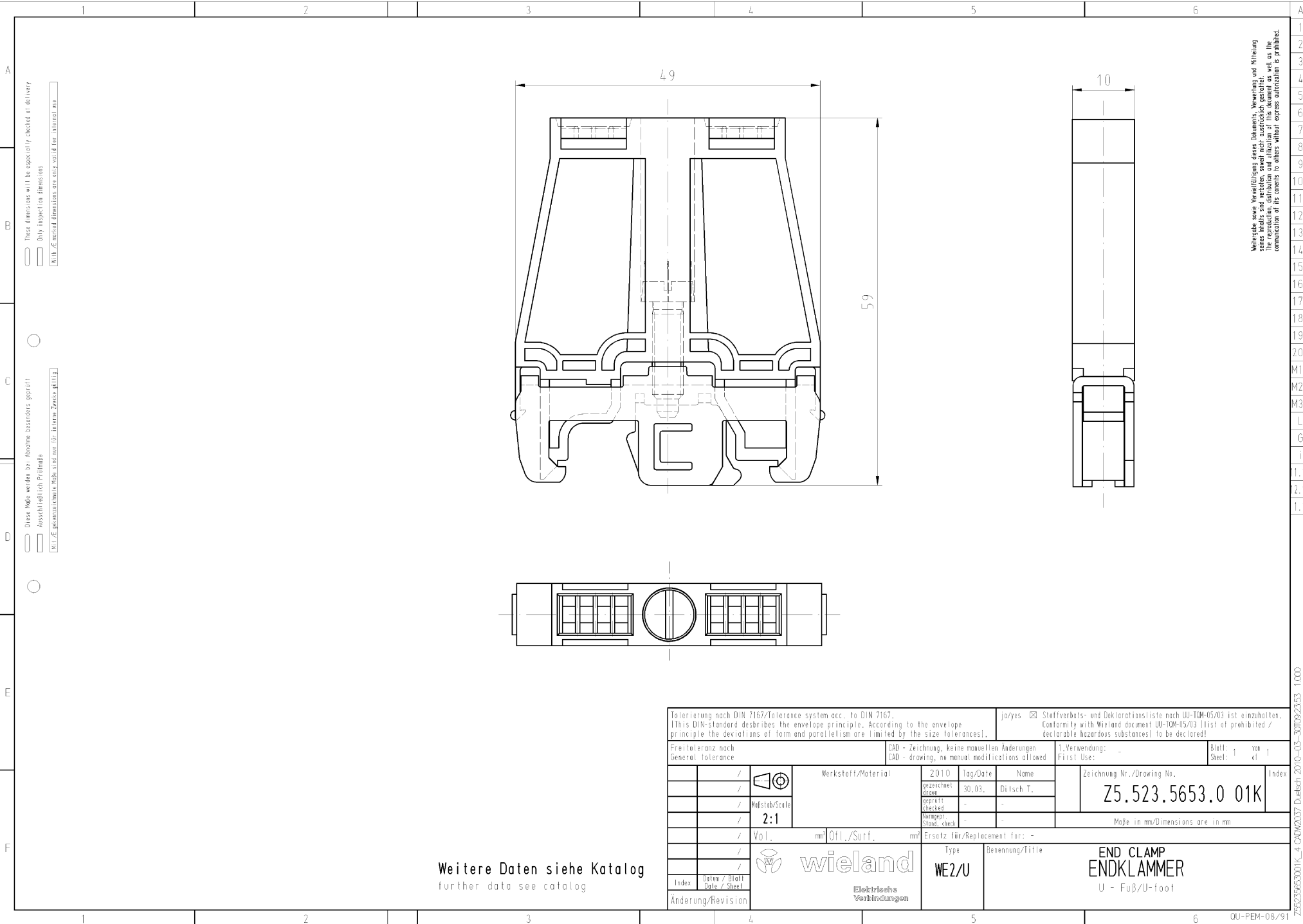
**Zubehör**

Arretierung	schraubbar
Breite/Rastermaß	10 mm
Länge	49 mm
Werkstoff	Metall
Farbe	schwarz
Brennbarkeitsklasse des Isolierstoffs nach UL 94	V2
Montageart	Hutschiene 35/7,5 mm

**Zubehör**

Art. Nr.	Typ	Beschreibung
98.190.0000.0	Tragschiene TS 32 UNPERF - l:2000mm	Tragschiene G 32, ungelocht, Höhe 5,5 mm, Länge 2 m, Material Stahl, verzinkt und passiviert
98.190.1000.0	Tragschiene TS 32 PERF 15mm - l:2000mm	Tragschiene G 32, gelocht, Höhe 15 mm, Länge 2 m, Material Stahl, verzinkt und passiviert
98.210.0000.0	Tragschiene TS 32 UNPERF AL - l:2000mm	Tragschiene G 32, ungelocht, Höhe 15 mm, Länge 2 m, Material Aluminium
98.220.0000.0	Tragschiene TS 32 UNPERF CU - l:2000mm	Tragschiene G 32, ungelocht, Höhe 15 mm, Länge 2 m, Material Kupfer
98.300.0000.0	Tragschiene TS 35x7,5 UNPERF - l:2000mm	Tragschiene TS 35, ungelocht, Höhe 7,5 mm, Länge 2 m, Material Stahl, verzinkt und passiviert
98.300.1000.0	Tragschiene TS 35x7,5 PERF 15mm - l:2000mm	Tragschiene TS 35, gelocht, Höhe 7,5 mm, Länge 2 m, Material Stahl, verzinkt und passiviert
98.300.1800.0	Tragschiene TS 35x7,5 PERF 18mm - l:2000mm	Tragschiene TS 35, gelocht, Höhe 7,5 mm, Länge 2 m, Material Stahl, verzinkt und passiviert
98.300.1900.0	Tragschiene TS 35x7,5 PERF 25mm - l:2000mm	Tragschiene TS 35, gelocht, Höhe 7,5 mm, Länge 2 m, Material Stahl, verzinkt und passiviert

98.360.0000.0	Tragschiene TS 35x15-2,3 UNPERF - l:2000mm	Tragschiene TS 35, ungelocht, Höhe 15 mm, Länge 2 m, Material Stahl, verzinkt und passiviert
98.360.0004.0	Tragschiene TS 35x15-2,3 UNPERF FZN - l:2000mm	Tragschiene TS 35, ungelocht, Höhe 15 mm, Länge 2 m, Material Stahl, feuerverzinkt
98.370.0000.0	Tragschiene TS 35x15 UNPERF - l:2000mm	Tragschiene TS 35, ungelocht, Höhe 15 mm, Länge 2 m, Material Stahl, verzinkt und chromatiert
98.370.1000.0	Tragschiene TS 35x15 PERF 15mm - l:2000mm	Tragschiene TS 35, gelocht, Höhe 15 mm, Länge 2 m, Material Stahl, verzinkt und passiviert
98.380.0000.0	Tragschiene TS 35x15-2,3 UNPERF CU - l:2000mm	Tragschiene TS 35, ungelocht, Höhe 15 mm, Länge 2 m, Material Kupfer



These dimensions will be especially checked at delivery  
 Only inspection dimensions  
 W.B./E. marked dimensions are also valid for interested user

Diese Maße werden bei Anahme besonders geprüft  
 Ausschließlich Prüfmaße  
 W.B./E. bezeichnete Maße sind nur für interessierte Anwender

Weitere Daten siehe Katalog  
 further data see catalog

Toleranzierung nach DIN 7167/Tolerance system acc. to DIN 7167. (This DIN-standard describes the envelope principle. According to the envelope principle the deviations of form and parallelism are limited by the size tolerances).		ja/yes <input checked="" type="checkbox"/> Stoffverbots- und Deklarationsliste nach UU-TQM-05/03 ist einzuhalten. Conformity with Wieland document UU-TQM-05/03 (list of prohibited / declarable hazardous substances) to be declared!	
Freitoleranz nach General tolerance		CAD - Zeichnung, keine manuellen Änderungen CAD - drawing, no manual modifications allowed	
1. Verwendung: -		Blatt: 1 von 1 Sheet: 1 of 1	
Werkstoff/Material		Zeichnung Nr./Drawing No.	
2010		30.03.2010	
gezeichnet/drawn		Name	
Dütsch T.		Z5.523.5653.0 01K	
geprüft/checked		Index	
2:1			
Vorname/first name		Maße in mm/Dimensions are in mm	
Nachname/surname		Ersatz für/Replacement for: -	
Vol.		Type	
mm		WE2/U	
mm		Benennung/Title	
mm		END CLAMP	
mm		U - Fuß/U-foot	
Index		Date / Blatt Date / Sheet	
Änderung/Revision		Elektrische Verbindungen	

Weitergabe sowie Vervielfältigung dieses Dokuments, Verwertung und Mitteilung seines Inhalts sind verboten, soweit nicht ausdrücklich gestattet. Die Reproduktion, Verbreitung und Nutzung dieses Dokuments ist ohne schriftliche Genehmigung der Wieland-Werke AG.