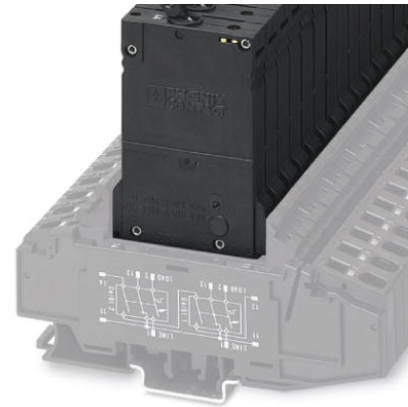


TMCP 1 M1 300 2,0A

Artikelnummer: 0915768

Abbildung zeigt die Variante TMCP 1 F1 300 2,0A

<http://eshop.phoenixcontact.de/phoenix/treeViewClick.do?UID=0915768>

Thermomagnetischer Schutzschalter, 1-polig, mittelträge, 1 Schließer
und 1 Öffner

Kaufmännische Daten

GTIN (EAN)	4017918600600
VPE	6 Stk.
Zolltarif	85362010
Produktschlüssel	01043
Katalogseitenangabe	Seite 281 (CL-2002)

Produkthinweise

WEEE/RoHS konform seit:
05.03.2005

<http://download.phoenixcontact.de>
Bitte beachten Sie, dass die
hier angegebenen Daten dem
Online-Katalog entnommen sind.
Die vollständigen Informationen
und Daten entnehmen Sie bitte
der Anwenderdokumentation.
Es gelten die Allgemeinen
Nutzungsbedingungen für Internet-
Downloads.

Technische Daten

Allgemein

Farbe	schwarz
Isolierstoff	PA-F
Brennbarkeitsklasse nach UL 94	V0

Maße

Breite	12,5 mm
Länge	50 mm
Höhe NS 35/7,5	96 mm

Technische Daten

Sicherung	mittelträge (M1)
Art der Sicherung	Automat
Bemessungsstoßspannung	3 kV
Verschmutzungsgrad	2
Nennstrom I_N	2 A
Nennspannung U_N	250 V AC 65 V DC
Schaltvermögen I_{CN}	(400 A für Nennströme 0,2 - 5 A) (800 A für Nennströme 6 - 16 A)
Schaltvermögen (UL 1077)	400 A
Umgebungstemperatur (Betrieb)	-30 °C ... 60 °C

Anschlussdaten

Anschlussart	steckbar
--------------	----------

Approbationen



Approbationen

CSA, GOST, UL

Ergänzende Produkte

Artikel	Bezeichnung	Beschreibung
0916592	TMCP CONNECT LR	Abschlussdeckel, Länge: 115 mm, Breite: 6 mm, Farbe: schwarz
0916589	TMCP SOCKET M	Anreihbarer Sockel, 2-polig, zur Aufnahme von zwei, je einpoligen Schutzschaltern

Montage

Adresse

PHOENIX CONTACT GmbH & Co. KG
Flachmarktstr. 8
32825 Blomberg, Germany
Tel +49 5235 3 00
Fax +49 5235 3 1200
<http://www.phoenixcontact.com>



© 2010 Phoenix Contact
Technische Änderungen vorbehalten