

Bezeichnung Flanschdose mit Litzen
Bereich M 8 Sensorsteckverbinder

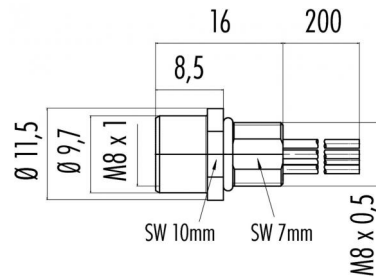
Serie 768/718

Polzahl 4
Bestellnummer 09 3390 00 04

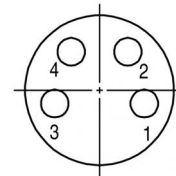
Abbildung



Maßzeichnung



Polbild



- 1 braun/brown
- 2 weiß/white
- 3 blau/blue
- 4 schwarz/black

Die Montageanleitung finden Sie auf der nachfolgenden Seite.

Technische Daten

Allgemeine Kennwerte

Steckverbinder-Bauform	Flanschdose
Steckverbinder Verriegelung	Schraub
Anschlussart	Litzen 0,25
Anschlußquerschnitt (mm)	0,25 mm ²
Anschlußquerschnitt (AWG)	24
Obere Grenztemperatur	+85 °C
Untere Grenztemperatur	-40 °C

Werkstoffe

Material Kontakt	CuSn (Bronze)
Kontaktoberfläche	Au (Gold)
Material Kontaktkörper	PA
Material Gehäuse	CuZn (Messing vernickelt)

Kabeldaten

Polzahl: 4, Flanschdose mit Litzen, 0,25mm², mit UL-Zulassung

Elektrische Kennwerte

Bemessungsspannung	30 V
Bemessungs-Stoßspannung	800 V
Verschmutzungsgrad	3
Überspannungskategorie	II
Isolierstoffgruppe	II
Bemessungsstrom (40 °C)	4 A
Durchgangswiderstand	≤ 3 mΩ
EMV-Tauglichkeit	nicht geschirmt
Schutzart	IP 67
Mechanische Lebensdauer	>100 Steckzyklen



Bezeichnung Flanschdose mit Litzen
Bereich M 8 Sensorsteckverbinder

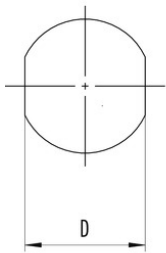
Serie 768/718

Polzahl 4
Bestellnummer 09 3390 00 04

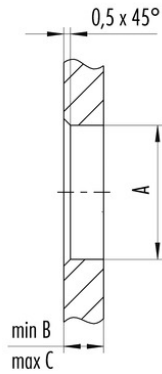
Ausdruck vom 28.05.2014 - Seite 2 von 2

Montageanleitung / Montageausschnitt

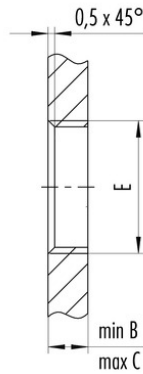
Mit Fläche als Verdrehenschutz
With flats as anti-rotation device



Mit Durchgangsbohrung
With bore hole



Mit Gewinde, einschraubbar
With thread to screw in



Gewinde E/thread E	A	B	C	D
M8 x 0,5	8,1	2,5	4,5	7,1
M10 x 0,75	10,1	2,5	5,0	9,1

Anzugsdrehmoment/Tightening moment 1 Nm