

„Feuerstop“ – Lüftungssteine dienen zur Be- und Entlüftung gefangener, gegen Feuer- und Rauchübertragung zu schützender Räume und Kammern wie z.B. Installationsschächte, Kabelkanäle und Deckenhohlräume.  
Sie ermöglichen einen ständigen, statischen Luftaustausch, der einen Wärmestau in den abgeschlossenen Kammern unterbindet.

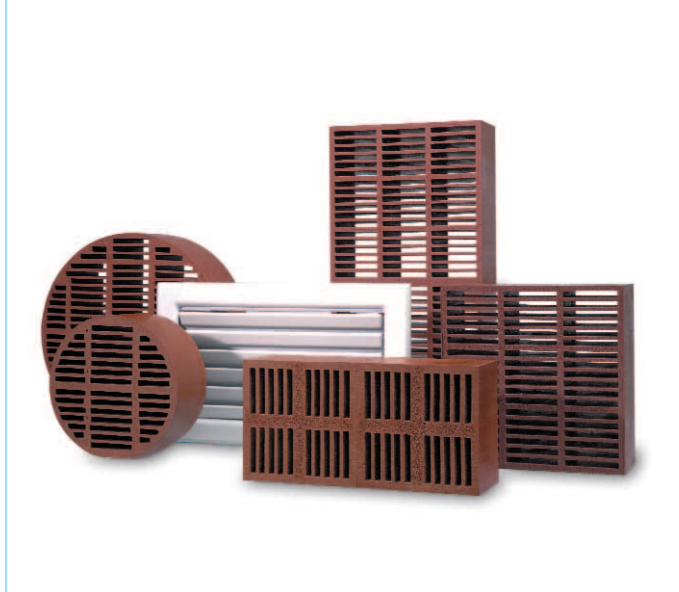
- Die besonderen Eigenschaften
  - Feuerwiderstandsklasse F 30 bis F 90 entspr. DIN 4102 Teil 2 (siehe Kasten rechts).
  - BLS bestehen aus einem dämmschichtbildenden Baustoff mit der Zulassung Nr. Z-19.11-1384 durch das DIBt.
  - Darüber hinaus sind die Vorschriften für Verwendung und Einbau der BLS der Allgemeinen Bauaufsichtlichen Zulassung Z-19.18-1657 zu entnehmen.
  - Wartungs- und revisionsfrei, keine beweglichen Teile.
  - Einfachster Einbau.
  - Beständig gegen Feuchte, weitgehend gegen Öle, Benzin und schwache Säuren.

■ Durch den Einbau wird die Klassifizierung des Konstruktionsbauteils nicht beeinträchtigt. Die Lüftungssteine sind aus organischem Intumeszenzmaterial gefertigt, das bei Hitzeeinwirkung aufschäumt, Öffnungen, Schlitz und Fugen verschließt und damit einen Durchtritt von Feuer und Rauch verhindert.

■ Jeder Stein wird mit zwei Lüftungsgittern aus Stahlblech (Farbe reinweiß, RAL 9010) geliefert. Sie sind nach dem Einsetzen des Steins diesem beidseitig als mechanischer Schutz und optische Verkleidung vorzusetzen, d.h. mit der Baukonstruktion (Wand oder Decke) zu verschrauben.

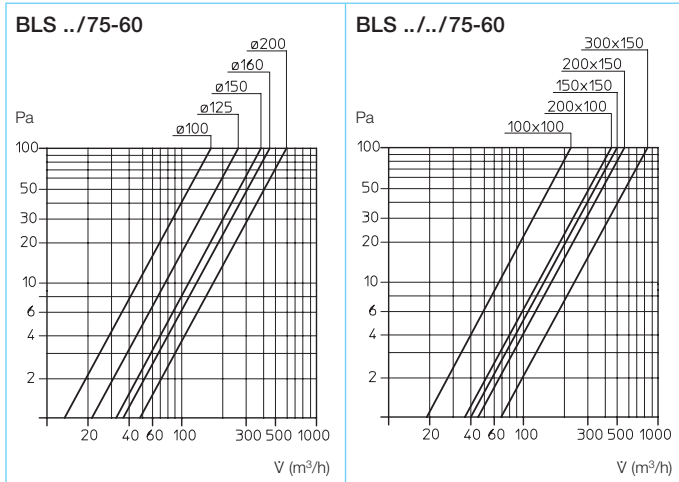
■ Bei Wänden mit geringerer Wandstärke Aufdopplung durch Fibersilikatrahmen im Bereich des BLS.

**BLS** Zulassung Z-19.18-1657



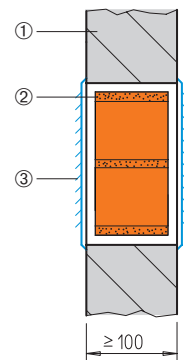
Feuerwiderstandsklasse	Lüftungsstein-Einbau in	Stärke mm	Legende
F 30	Mauerwerk, Betonwände und Decken. Leichte Trenn- und Schachtwände, Klassifizierte Zwischendecken u. Kabelkanäle.	75	① Mauerwerk ② Lüftungsstein ③ Lüftungsgitter, beidseitig ④ Fibersilikatplatten
F 90	Gemauerte und betonierte Wände, Betondecken. Leichte Trennwände, klassifizierte Zwischendecken, Schachtwände, Kabelkanäle.	75	

■ **Volumenströme – Differenzdruck**

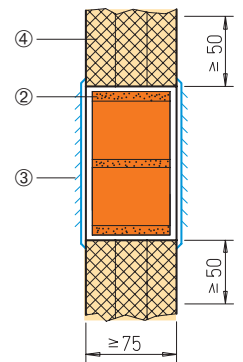


Lieferprogramm, Maße in mm									
Lüftungsbaustein				Einbauöffng.	Gew.	Freier Lüftungs-	Abdeckgitter		
Best.-Nr.	Type	ø	T	max. i.L.	ca. kg	querschnitt cm²	B	H	
2712	BLS 100/75-60	100	75	ø 103	0,21	37	200	200	
2715	BLS 125/75-60	125	75	ø 128	0,50	43	200	200	
2767	BLS 150/75-60	150	75	ø 153	0,60	85	200	200	
2718	BLS 160/75-60	160	75	ø 163	0,67	100	255	255	
2721	BLS 200/75-60	200	75	ø 204	1,12	168	255	255	
		B	H	T			B	H	
2766	BLS 100/100/75-60	100	100	75	103 x 103	0,38	50	200	200
2724	BLS 150/150/75-60	150	150	75	153 x 153	0,80	110	255	255
2727	BLS 200/100/75-60	200	100	75	203 x 103	0,75	100	305	155
2730	BLS 200/150/75-60	200	150	75	203 x 153	1,15	147	305	200
2733	BLS 300/150/75-60	300	150	75	303 x 153	1,56	220	405	205

Einbau in Mauerwerk, Betonwände und -decken F 30 – F 90



Einbau in klassifizierte Trennwand, Kabelkanal oder Zwischendecke F 90



Einbau in klassifizierte Trennwand, Kabelkanal oder Zwischendecke F 30 und F 90

