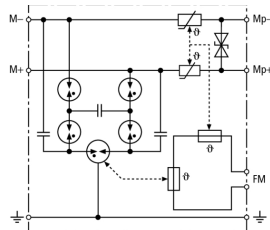


## BVT KKS APD 36 (918 421)

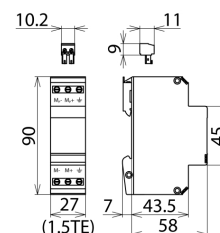
- Für Spannungsmesskreise
- Steckbarer Fernmeldekontakt
- Einsetzbar nach dem Blitz-Schutzzonen-Konzept an den Schnittstellen 0<sub>A</sub> –2 und höher



Abbildung unverbindlich



Prinzipialschaltbild BVT KKS APD 36



Maßbild BVT KKS APD 36

Energetisch koordinierter Kombi-Ableiter zum Schutz des Spannungsmesskreises (Farbe gelb). Steckbarer Fernmeldekontakt (Öffner) für Überlast-Anzeige (Thermoüberwachung der Ableiterpfade). Einbau im Stahlblechgehäuse empfohlen. Durch kapazitive Steuerung wird eine niedrige Impuls-Ansprechspannung erreicht.

Typ	BVT KKS APD 36
Art.-Nr.	918 421
Ableiterklasse	TYPE 1 PD
Nennspannung (U <sub>N</sub> )	36 V
Höchste Dauerspannung DC (U <sub>c</sub> )	36,8 V
Nennstrom (I <sub>N</sub> )	0,05 A
D1 Blitzstoßstrom (10/350) gesamt (I <sub>imp</sub> )	7 kA
D1 Blitzstoßstrom (10/350) pro Ader (I <sub>imp</sub> )	3,5 kA
C2 Nennableitstoßstrom (8/20) gesamt (I <sub>n</sub> )	40 kA
C2 Nennableitstoßstrom (8/20) pro Ader (I <sub>n</sub> )	20 kA
Schutzpegel Ad-Ad bei I <sub>imp</sub> D1 (U <sub>p</sub> )	≤ 65 V
Schutzpegel Ad-PG bei I <sub>imp</sub> D1 (U <sub>p</sub> )	≤ 800 V
Schutzpegel Ad-Ad bei 1 kV/ μs C3 (U <sub>p</sub> )	≤ 48 V
Schutzpegel Ad-PG bei 1 kV/ μs C3 (U <sub>p</sub> )	≤ 600 V
A2 Wechselstromfestigkeit gesamt	20 A
Serienimpedanz pro Ader	70 Ohm
Grenzfrequenz Ad-Ad (f <sub>c</sub> )	4,5 dB bei 1 MHz (100 Ohm)
Kapazität Ad-Ad (C)	≤ 1 nF
Kapazität Ad-PG (C)	≤ 10 pF
Betriebstemperaturbereich	-40°C...+80°C
Schutzart	IP 20
Montage auf	35 mm Hutschiene nach EN 60715
Anschluss Eingang / Ausgang	Schraube / Schraube
Anschlussquerschnitt eindrätig	0,5 mm - 6 mm <sup>2</sup>
Anschlussquerschnitt feindrätig	0,5 mm - 4 mm <sup>2</sup>
Anzugsdrehmoment (Anschlussklemme)	0,8 Nm
Erdung über	Schraubklemme
Gehäusewerkstoff	Thermoplast, UL 94 V-0
Farbe	gelb
Prüfnormen	IEC 61643-21 / EN 61643-21
Zulassungen	GOST
FM-Kontakte / Kontaktform	Öffner
Schaltleistung DC	250 V/0,1 A, 125 V/0,2 A, 75 V/0,5 A
Schaltleistung AC	250 V/0,5 A
Anschlussquerschnitt für FM-Klemmen	max. 1,5 mm <sup>2</sup>
Gewicht	118 g
Zolltarifnummer	85363010
GTIN (EAN)	4013364094901
VPE	1 Stk.

Änderungen in Form und Technik, bei Maßen, Gewichten und Werkstoffen behalten wir uns im Sinne des Fortschrittes der Technik vor. Die Abbildungen sind unverbindlich.