

Sensordurchmesser	4,0mm
	5,0mm
	6,5mm
	8,0mm
	12,0mm
	18,0mm
	30,0mm

- ✓ Quickschellen mit Festanschlag ersparen Neujustage bei Sensorwechsel
- ✓ Kurze Inbetriebnahme- und Stillstandszeiten
- ✓ Sensorbefestigung mittels einer Schraube
- ✓ Einfache Justierung durch Langlöcher
- ✓ Einteilig und universell einsetzbar
- ✓ Kombinierbar mit 2 verschiedenen Unterteilen für verschiedene Ausrichtungen
- ✓ Bezeichnungsschilder einfach einzuclipsen



Befestigung von Rundgeräten im Handumdrehen

Beschreibung

Die **ipf** Quickschellen unterstützen Sie bei der aufwändigen Sensorjustierung. Rund- oder Gewindesensoren verschiedenster Durchmesser können mit diesen Schellen komfortabel befestigt werden.

Die einteilige, kompakte Quickschelle wird nur einmal über die beiden Langlöcher (ab 12mm Sensor- \varnothing) justiert und montiert. Ein eventueller Sensorwechsel verändert die Position der Quickschelle nicht. Hierzu wird die Klemmschraube nur etwas gelöst und nach dem Wechsel einfach wieder festgezogen.

Bei Verwendung der Quickschelle mit Festanschlag entfällt bei einem Sensorwechsel die aufwändige Justage sogar komplett. Hier ist die Sensorbefestigung denkbar einfach: Klemmschraube lösen, Sensor bis zum Festanschlag einführen, Klemmschraube wieder festziehen – fertig!

Quickschellen werden nicht nur dort eingesetzt, wo Inbetriebnahme- und Stillstandszeiten an Maschinen und Anla-

gen auf ein Mindestmaß reduziert werden müssen.

Auch in Anwendungen, bei denen das Auswechseln von Sensoren von ungeübten Personen vorgenommen werden muss, werden **ipf** Quickschellen verwendet.

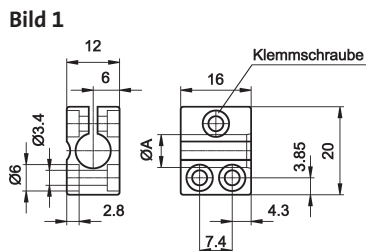
Unterteile in gerader und abgewinkelter Ausführung ergänzen die Einsatzmöglichkeiten für verschiedene Ausrichtungen von Sensoren mit 12 und 18mm Durchmesser.

Bezeichnungsschilder zur Betriebsmittelkennzeichnung sind für die Quickschellen von 12 bis 30mm Durchmesser verfügbar.

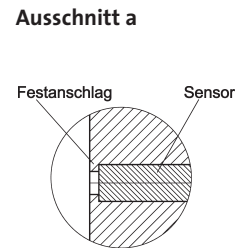
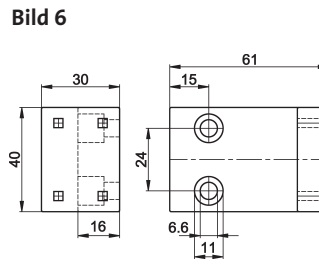
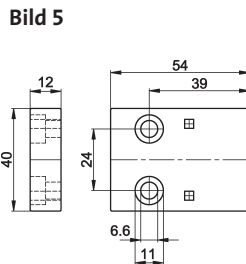
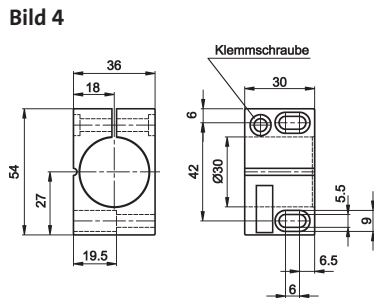
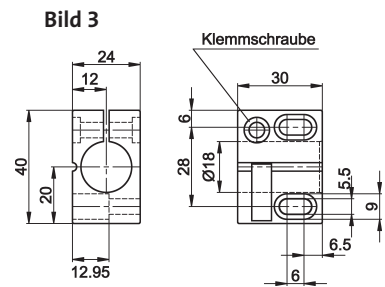
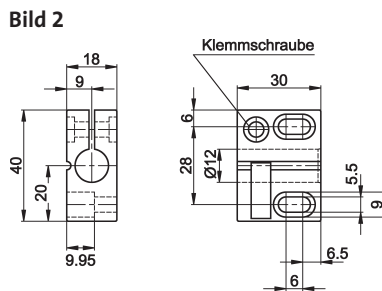
Das Koffer-Set mit einem umfangreichen Sortiment an verschiedenen Quickschellen und Unterteilen bietet dem Praktiker hilfreiche Unterstützung bei der Sensormontage.

Anwendungsbeispiel

- ▶ Befestigung von Rundgeräten



Maß A = Sensordurchmesser



ARTIKEL-NR.	BEZEICHNUNG	SENSOR-DURCHMESSER	WERKSTOFF ARTIKEL / SCHRAUBEN	ANZAHL IM SET	BILD
AY000044	Quickschelle	4mm	PA6 / Stahl verzinkt	3	1
AY000045	Quickschelle	5mm	PA6 / Stahl verzinkt	3	1
AY000046	Quickschelle	6,5mm	PA6 / Stahl verzinkt	5	1
AY000047	Quickschelle	8mm	PA6 / Stahl verzinkt	5	1
AY000048	Quickschelle mit Festanschlag (Ausschnitt a)	8mm	PA6 / Stahl verzinkt	2	1
AY000049	Quickschelle	12mm	PA6 / Stahl verzinkt	5	2
AY000050	Quickschelle mit Festanschlag (Ausschnitt a)	12mm	PA6 / Stahl verzinkt	2	2
AY000051	Quickschelle	18mm	PA6 / Stahl verzinkt	5	3
AY000052	Quickschelle mit Festanschlag (Ausschnitt a)	18mm	PA6 / Stahl verzinkt	2	3
AY000061	Quickschelle	30mm	PA6 / Stahl verzinkt	-	4
AY000062	Quickschelle mit Festanschlag (Ausschnitt a)	30mm	PA6 / Stahl verzinkt	-	4
AY000053	Gerades Unterteil für Quickschelle	12mm, 18mm	PA6 / Stahl verzinkt	5	5
AY000054	Abgewinkeltes Unterteil für Quickschelle	12mm, 18mm	PA6 / Stahl verzinkt	3	6
AY000055	Quickschellen-Bezeichnungsschilder (77Stk.)	12 ... 30mm	Kunststoff / -	1	ohne
AY000057	Sortiment im praktischen Koffer-Set	4 ... 18mm	Kunststoff / -	Inhalt s.o.	7

Bild 7

