

Datenblatt - AZ 16-12ZVK

Sicherheitsschalter mit getrenntem Betätiger / AZ 16



Vorzugstyp



(Die Abbildung kann vom Original abweichen!)

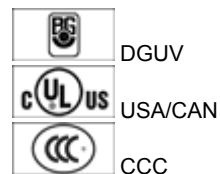
- Kunststoffgehäuse
- schutzisoliert
- großer Anschlussraum
- 52 mm x 90 mm x 30 mm
- Mehrfach-Codierung
- hohe Lebensdauer
- hohe Kontaktsicherheit bei niedrigen Strömen
- Langlöcher zum Einstellen, Rundlöcher zum Fixieren
- 3 Leitungseinführungen M 16 x 1.5

Bestelldaten

Produkt-Typbezeichnung	AZ 16-12ZVK
Artikelnummer	101152725
EAN Code	4030661166247

Zulassung

Zulassung




Sicherheitsbetrachtung

Vorschriften	EN ISO 13849-1
B _{10d} Öffner (NC)	2.000.000
B _{10d} Schließer (NO)	1.000.000
- Hinweis	bei 10% I _e und ohmscher Last
Gebrauchsdauer	20 Jahre
Hinweis	$MTTF_d = \frac{B_{10d}}{0,1 \times n_{op}}$ $n_{op} = \frac{d_{op} \times h_{op} \times 3600 \text{ s/h}}{t_{cycle}}$

Allgemeine Daten

Produkt-Name	AZ 16
--------------	-------

Vorschriften	EN 60947-5-1, BG-GS-ET-15
Richtlinienkonformität (J/N) 	Ja
Werkstoffe	Kunststoff, glasfaserverstärkter Thermoplast, selbstverlöschend
- Werkstoff des Gehäuses	
- Werkstoff der Kontakte	Silber
Gehäusebeschichtung	keine
Gewicht	120 g

Mechanische Daten

Ausführung des elektrischen Anschlusses	Schraubanschluss
Anschlussquerschnitt	
- min. Anschlussquerschnitt	0,75 mm ²
- max. Anschlussquerschnitt	2,5 mm ²
Mechanische Lebensdauer	> 1.000.000 Schaltspiele
erhöhte Rastkraft (J/N)	Nein
mit Rückstellkraft (J/N)	Ja
Zwangsöffnungskraft	20 N
Zwangsöffnungsweg	8 mm
Betätigungsgeschwindigkeit	max. 2 m/s
Hinweis	Alle Angaben zum Anschlussquerschnitt verstehen sich einschließlich Aderendhülsen.

Umgebungsbedingungen

Umgebungstemperatur	
- min. Umgebungstemperatur	-30 °C
- max. Umgebungstemperatur	+80 °C
Schutzart	IP67 gemäß IEC/EN 60529

Elektrische Daten

Ausführung des Schaltelementes	Schließer (NO), Öffner (NC)
Schaltprinzip	Schleichschaltglied
Anzahl der Hilfskontakte	1 St.
Anzahl der Sicherheitskontakte	2 St.
Bemessungsstoßspannungsfestigkeit U_{imp}	6 kV
Bemessungsisolationsspannung U_i	500 V
Thermischer Dauerstrom I_{the}	10 A
Gebrauchskategorie	AC-15: 230 V / 4 A, DC-13: 24 V / 4 A
Kurzschlusschutz	6 A gG D-Sicherung

ATEX

Explosionsschutz-Kategorie für Gas	keine
Explosionsschutz-Kategorie für Staub	keine

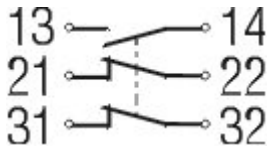
Abmessungen

Abmessungen des Sensors	
- Breite des Sensors	52 mm
- Höhe des Sensors	90 mm
- Länge des Sensors	30 mm

Lieferumfang

Die Betätiger sind nicht im Lieferumfang enthalten.

Kontaktbild



Hinweis zum Kontaktbild

zwangsöffnender Öffnerkontakt

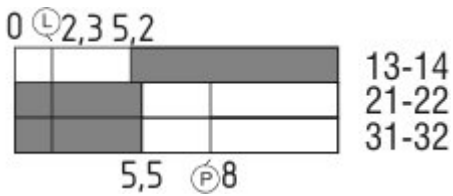
betätigt

unbetätigt

Schließerkontakt

Öffnerkontakt

Schaltwegdiagramm



Hinweis zum Schaltwegdiagramm

Kontakt geschlossen

Kontakt geöffnet

Einstellbereich

Rastpunkt

Zwangsöffnungsweg/-winkel

VS Verstellbereich Schließer

VÖ Verstellbereich Öffner

N Nachlauf

Bestellindex

Der Bestellindex wird an die Typenbezeichnung des Schalters angehängt.

Bestellbeispiel: AZ 16-12ZVK-**M20**

...-**M20**

Leitungseinführungen M20

Typenschlüssel

AZ 16-(1)ZV(2)K-(3)-(4)-(5)

(1)

ohne

02

03

12

1 Schließer (NO) / 1 Öffner (NC)

2 Öffner (NC)

3 Öffner (NC)

1 Schließer (NO) / 2 Öffner (NC)

(2)	
<i>ohne</i>	Rückstellkraft
R	Rastkraft 30 N
(3)	
G24	mit LED (<i>nur bei Ausführung mit einem Schließer- und einem Öffnerkontakt möglich.</i>)
(4)	
<i>ohne</i>	Leitungseinführung M16
M20	Leitungseinführung M20
ST	Stecker M12, 4-polig, unten
STL	Stecker M12, 4-polig, links
STR	Stecker M12, 4-polig, rechts
(5)	
2254	Rastkraft 5 N
1762	Frontmontage
1637	Kontaktvergoldung

Dokumente

Betriebsanleitung und Konformitätserklärung (br) 436 kB, 26.05.2010

Code: mrl_az15-16_br

Betriebsanleitung und Konformitätserklärung (pt) 268 kB, 21.08.2013

Code: mrl_az15-16_pt

Betriebsanleitung und Konformitätserklärung (pt) 433 kB, 25.05.2010

Code: mrl_az15-16_pt

Betriebsanleitung und Konformitätserklärung (de) 248 kB, 28.05.2013

Code: mrl_az15-16_de

Betriebsanleitung und Konformitätserklärung (fr) 268 kB, 29.07.2013

Code: mrl_az15-16_fr

Betriebsanleitung und Konformitätserklärung (jp) 374 kB, 10.07.2013

Code: mrl_az15-16_jp

Betriebsanleitung und Konformitätserklärung (cs) 400 kB, 11.10.2011

Code: mrl_az15-16_cs

Betriebsanleitung und Konformitätserklärung (es) 266 kB, 30.07.2013

Code: mrl_az15-16_es

Betriebsanleitung und Konformitätserklärung (pl) 298 kB, 02.07.2013

Code: mrl_az15-16_pl

Betriebsanleitung und Konformitätserklärung (sv) 462 kB, 25.10.2011

Code: mrl_az15-16_sv

Betriebsanleitung und Konformitätserklärung (da) 398 kB, 17.11.2011

Code: mrl_az15-16_da

Betriebsanleitung und Konformitätserklärung (en) 260 kB, 28.05.2013

Code: mrl_az15-16_en

Betriebsanleitung und Konformitätserklärung (ro) 400 kB, 18.11.2011

Code: mrl_az15-16_ro

Betriebsanleitung und Konformitätserklärung (nl) 266 kB, 02.07.2013

Code: mrl_az15-16_nl

Betriebsanleitung und Konformitätserklärung (it) 261 kB, 02.07.2013

Code: mrl_az15-16_it

Montage- und Anschlussanleitung (de, en, fr, it, es, jp) 181 kB, 12.06.2007

Code: m_mazp01

Baumusterprüfbescheinigung (en) 197 kB, 01.06.2010

Code: z_z15p02

Baumusterprüfbescheinigung (de) 198 kB, 01.06.2010

Code: z_z15p01

CCC Zertifikat (en) 1 MB, 19.05.2011

Code: q_175p02

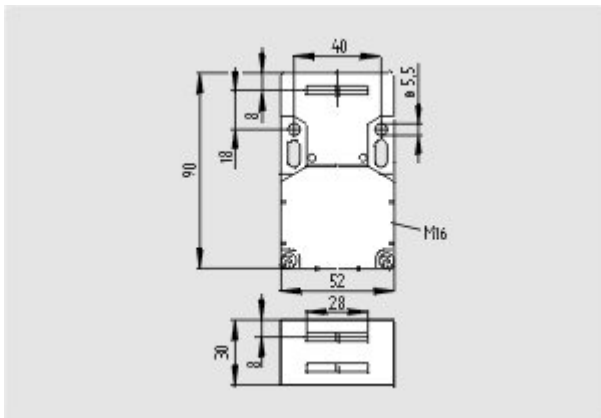
CCC Zertifikat (cn) 1 MB, 19.05.2011

Code: q_175p03

Gost Zertifikat (ru) 2 MB, 07.07.2011

Code: q_az1p01

Abbildungen



Maßzeichnung (Grundgerät)

Systemkomponenten

Betätiger

101083036 - AZ 15/16-B1





101092711 - AZ 15/16-B1-1747

- zur spielfreien Zuhaltung leichter Schutztüren
- nachrüstbar



101093553 - AZ 15/16-B1-1747

- zur spielfreien Zuhaltung leichter Schutztüren
- der Haftmagnet lässt sich in jeder Betätigungsebene leicht montieren
- nachrüstbar



101108276 - AZ 15/16-B1-2024



101108278 - AZ 15/16-B1-2024 MIT SCHLITZABDECKUNG

- zum Schutz gegen das Eindringen von grobem Schmutz



101111079 - AZ 15/16-B1-2053

- zur Zuhaltung von leichten bis mittelschweren Schutztüren



101111081 - AZ 15/16-B1-2053 MIT KUGELRASTUNG

- zur Zuhaltung von leichten bis mittelschweren Schutztüren



101126793 - AZ 15/16-B1-2177

- für leichte, nicht geführte Schutztüren



101126794 - AZ 15/16-B1-2177 MIT ZENTRIERHILFE

- für leichte, nicht geführte Schutztüren



101137408 - AZ 15/16-B1-2245

- kompensiert Vibrationen an Schutzeinrichtungen



101095558 - AZ 15/16-B2

- für sehr kleine Betätigungsradien über die breite Seite des Betätigers



101096091 - AZ 15/16-B2-1747

- für sehr kleine Betätigungsradien über die breite Seite des Betätigers
- nachrüstbar
- zur spielfreien Zuhaltung leichter Schutztüren



101096089 - AZ 15/16-B2-1747 MIT HAFTMAGNET

- für sehr kleine Betätigungsradien über die breite Seite des Betätigers
- nachrüstbar
- zur spielfreien Zuhaltung leichter Schutztüren
- der Haftmagnet lässt sich in jeder Betätigungsebene leicht montieren



101095550 - AZ 15/16-B3

- für sehr kleine Betätigungsradien über die schmale Seite des Betätigers



101096090 - AZ 15/16-B3-1747 MIT HAFTMAGNET

- für sehr kleine Betätigungsradien über die schmale Seite des Betätigers
- nachrüstbar
- zur spielfreien Zuhaltung leichter Schutztüren
- der Haftmagnet lässt sich in jeder Betätigungsebene leicht montieren



101096092 - AZ 15/16-B3-1747

- für sehr kleine Betätigungsradien über die schmale Seite des Betätigers
- nachrüstbar
- zur spielfreien Zuhaltung leichter Schutztüren

101137434 - AZ 15/16-B6

- für sehr kleine Betätigungsradien über die schmale und breite Seite des Betätigers



Türgriff System

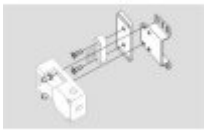


AZ 16-STS30

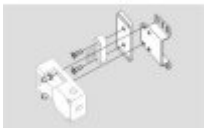
- Türgriff rastend
- geeignet für alle Schutzeinrichtungen

Zubehör

101149214 - Montagebausatz MS AZ 15/16 R/P



101150373 - Montagebausatz MS AZ 15/16 P



101089116 - Schlitzverschluss AZ 15/16-1476

- zum Schutz gegen das Eindringen von grobem Schmutz
- zum Verschließen nicht benutzter Betätigungsschlitze
- einfache Montage durch Einklipsen



101115025 - Kugelrastung 2053-2

- zusätzliche Kugelrastung zur stabilen Zuhaltung von leichten bis mittelschweren Schutztüren
- zur separaten Montage an der Schutztür



101110500 - SZ 16/335

- zum Schutz gegen versehentliches Schließen, z.B. bei Montagearbeiten
- für unübersichtliche Anlagen
- verhindert Betätigung des Schalters
- Anbringung von bis zu 6 Vorhängeschlössern
- Befestigung der Sperrzange mit einer Kette in der Nähe des Sicherheitsschalters möglich



Befestigungsmaterial

1135338 - SICHERHEITSSCHRAUBEN M 5 x 12



- zur Befestigung des Betätigers
- höherer Schutz gegen Umgehen
- gegen unbefugte Demontage der Betätiger
- verschiedene Längen lieferbar



101135339 - SICHERHEITSSCHRAUBEN M 5 x 16

- zur Befestigung des Betätigers
- höherer Schutz gegen Umgehen
- gegen unbefugte Demontage der Betätiger
- verschiedene Längen lieferbar



101135340 - SICHERHEITSSCHRAUBEN M 5 x 20

- zur Befestigung des Betätigers
- höherer Schutz gegen Umgehen
- gegen unbefugte Demontage der Betätiger
- verschiedene Längen lieferbar

K.A. Schmersal GmbH & Co. KG, Möddinghofe 30, D-42279 Wuppertal

Die genannten Daten und Angaben wurden sorgfältig geprüft. Technische Änderungen und Irrtümer vorbehalten.

Generiert am 13.06.2014 - 09:47:31h Kasbase 2.2.18.F DBI

Image

Image
et=sS
e