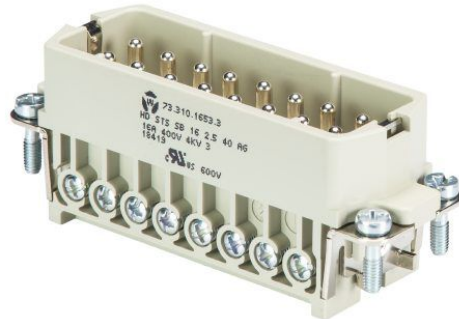


Produktdatenblatt

Art. Nr. 73.310.1653.0

Steckereinsatz HD STS 16 2,5 25 AG

revos BASIC HD 16-polig + PE, Steckereinsatz 250V/16A, Schraubanschluss



Art. Nr.	73.310.1653.0
EAN	4015573759244
Bestelleinheit	10 Stück

Zulassungen

Technische Daten
Allgemein

Ausführung	Stifteinsatz
Brennbarkeitsklasse des Isolierstoffs nach UL 94	V0
Farbe	grau
Steckzyklen	100
Verschmutzungsgrad	3
Geeignet für Reiheneinbau	nein
Alternative Baugröße	32/50
Einsatztemperaturbereich min.	-40 °C
Einsatztemperaturbereich max.	120 °C

Anschlussdaten

Anschlussart	Schraubanschluss
Polzahl	16
Zzgl. Schaltkontakte	0
Polzahl zu Nennstrom 2	0
Polzahl zu Nennstrom 3	0
Gesamtpolzahl ohne Erdungskontakt	16
Mit Drahtschutz	ja
Leiterquerschnitt starr (ein-/mehrdrahtig) Min.	0,5 mm ²
Leiterquerschnitt starr (ein-/mehrdrahtig) Max.	1,5 mm ²
Schutzkontakt	ja

Technische Daten UL/CSA

Nennspannung nach UL/CSA	600 V
Nennstrom nach UL	14 A
Nennstrom nach CSA	16 A
Aderquerschnitt flexibler Draht Min.	0,75 mm ²
Aderquerschnitt flexibler Draht Max.	2,5 mm ²
Aderquerschnitt flexibler AWG-Draht	20-14 AWG

Ausführung

Mit Gehäuse	nein
-------------	------

Kontakte

Kontaktmaterial	Kupferlegierung
Oberfläche	versilbert
Übergangswiderstand	# 4 mOhm
Abisolierlänge	7 mm

Schrauben Antrieb/empf. Drehmoment

Betätigungswerkzeug / Anzugsdrehmoment Befestigungsschrauben	Z1/0,5 Nm
Betätigungswerkzeug / Anzugsdrehmoment Klemmkörperschrauben	H1/0,5-0,7 Nm
Betätigungswerkzeug / Anzugsdrehmoment Schutzleiterschrauben	Z2/1,2 Nm

Technische Daten DIN EN 61984

Nennspannung	400 V
Nennspannung zu PE	400 V
Nennstrom	16 A
Bemessungsstoßspannung	4 kV

Baugruppen

Art. Nr.	Typ	Beschreibung
76.350.2535.0	Gehäuseoberteil HD GOT GG 25 M20 50 A0	Gehäuseoberteil revos HD aus Aluminium, für Einhandverriegelung mit Kabelverschraubung M20 rechts (IP54), niedrige Bauform, 25-polig
76.350.2535.2	Gehäuseoberteil HD GOT GG 25 M20 50 A2	Gehäuseoberteil revos HD aus Aluminium, für Einhandverriegelung mit Stutzen M20 rechts, niedrige Bauform, 25-polig
76.352.2535.0	Gehäuseoberteil HD GOT GI 25 M20 50 A0	Gehäuseoberteil revos HD aus Aluminium, für Einhandverriegelung mit Kabelverschraubung M20 oben (IP54), niedrige Bauform, 25-polig
76.352.2535.1	Gehäuseoberteil HD GOT GI 25 M20 50 A1	Gehäuseoberteil revos HD aus Aluminium, für Einhandverriegelung mit Gewindebohrung M20 oben, niedrige Bauform, 25-polig
76.352.2535.2	Gehäuseoberteil HD GOT GI 25 M20 50 A2	Gehäuseoberteil revos HD aus Aluminium, für Einhandverriegelung mit Stutzen M20 oben, niedrige Bauform, 25-polig
76.353.2535.0	Gehäuseoberteil HD GOT GG 25 M25 50 A0	Gehäuseoberteil revos HD aus Aluminium, für Einhandverriegelung mit Kabelverschraubung M25 rechts (IP54), niedrige Bauform, 25-polig
76.353.2535.2	Gehäuseoberteil HD GOT GG 25 M25 50 A2	Gehäuseoberteil revos HD aus Aluminium, für Einhandverriegelung mit Stutzen M25 rechts, niedrige Bauform, 25-polig
76.354.2535.0	Gehäuseoberteil HD GOT GI 25 M25 50 A0	Gehäuseoberteil revos HD aus Aluminium, für Einhandverriegelung mit Kabelverschraubung M25 oben (IP54), niedrige Bauform, 25-polig
76.354.2535.1	Gehäuseoberteil HD GOT GI 25 M25 50 A1	Gehäuseoberteil revos HD aus Aluminium, für Einhandverriegelung mit Gewindebohrung M25 oben, niedrige Bauform, 25-polig
76.354.2535.2	Gehäuseoberteil HD GOT GI 25 M25 50 A2	Gehäuseoberteil revos HD aus Aluminium, für Einhandverriegelung mit Stutzen M25 oben, niedrige Bauform, 25-polig
76.372.2535.0	Gehäuseoberteil HD GOT GL 25 M20 50 A0	Gehäuseoberteil revos HD aus Aluminium, mit Einhandverriegelung und Kabelverschraubung M20 oben – freie Kabelverbindung (IP54), niedrige Bauform, 25-polig
76.372.2535.1	Gehäuseoberteil HD GOT GL 25 M20 50 A1	Gehäuseoberteil revos HD aus Aluminium, mit Einhandverriegelung und Gewindebohrung M20 oben – freie Kabelverbindung, niedrige Bauform, 25-polig
76.374.2535.0	Gehäuseoberteil HD GOT GL 25 M25 50 A0	Gehäuseoberteil revos HD aus Aluminium, mit Einhandverriegelung und Kabelverschraubung M25 oben – freie Kabelverbindung (IP54), niedrige Bauform, 25-polig
76.320.2528.0	Gehäuseunterteil HD GUT GK 25 50 A	Gehäuseunterteil revos HD aus Aluminium, mit Einhandverriegelung, offen, niedrige Bauform, 25-polig
76.325.2528.0	Gehäuseunterteil HD GUT GP 25 50 A	Gehäuseunterteil revos HD aus Aluminium, mit Einhandverriegelung und Schutzdeckel, offen, niedrige Bauform, 25-polig
76.330.2535.0	Gehäuseunterteil HD GUT GL 25 M20 50 A0	Gehäuseunterteil revos HD aus Aluminium, mit Einhandverriegelung und Kabelverschraubung M20 rechts und links (IP54), niedrige Bauform, 25-polig
76.330.2535.1	Gehäuseunterteil HD GUT GL 25 M20 50 A1	Gehäuseunterteil revos HD aus Aluminium, mit Einhandverriegelung und Gewindebohrung M20 rechts und links, niedrige Bauform, 25-polig
76.331.2535.0	Gehäuseunterteil HD GUT GM 25 M20 50 A0	Gehäuseunterteil revos HD aus Aluminium, mit Einhandverriegelung und Kabelverschraubung M20 links (IP54), niedrige Bauform, 25-polig
76.331.2535.1	Gehäuseunterteil HD GUT GM 25 M20 50 A1	Gehäuseunterteil revos HD aus Aluminium, mit Einhandverriegelung und Gewindebohrung M20 links, niedrige Bauform, 25-polig
76.334.2535.0	Gehäuseunterteil HD GUT GL 25 M25 50 A0	Gehäuseunterteil revos HD aus Aluminium, mit Einhandverriegelung und Kabelverschraubung M25 rechts und links (IP54), niedrige Bauform, 25-polig
76.334.2535.1	Gehäuseunterteil HD GUT GL 25 M25 50 A1	Gehäuseunterteil revos HD aus Aluminium, mit Einhandverriegelung und Gewindebohrung M25 rechts und links, niedrige Bauform, 25-polig

76.335.2535.0	Gehäuseunterteil HD GUT GM 25 M25 50 A0	Gehäuseunterteil revos HD aus Aluminium, mit Einhandverriegelung und Kabelverschraubung M25 links (IP54), niedrige Bauform, 25-polig
76.335.2535.1	Gehäuseunterteil HD GUT GM 25 M25 50 A1	Gehäuseunterteil revos HD aus Aluminium, mit Einhandverriegelung und Gewindebohrung M25 links, niedrige Bauform, 25-polig
76.425.2528.0	Gehäuseunterteil HD GUT MP 25 50 A	Gehäuseunterteil revos HD aus Aluminium, mit Einhandverriegelung und Schutzdeckel, offen, niedrige Bauform, 25-polig
76.440.2535.0	Gehäuseunterteil HD GUT MR 25 M20 50 A0	Gehäuseunterteil revos HD aus Aluminium, mit Einhandverriegelung mit Schutzdeckel und Kabelverschraubung M20 rechts und links (IP54), niedrige Bauform, 25-polig
76.440.2535.1	Gehäuseunterteil HD GUT MR 25 M20 50 A1	Gehäuseunterteil revos HD aus Aluminium, mit Einhandverriegelung mit Schutzdeckel und Gewindebohrung M20 rechts und links, niedrige Bauform, 25-polig
76.441.2535.0	Gehäuseunterteil HD GUT MS 25 M20 50 A0	Gehäuseunterteil revos HD aus Aluminium, mit Einhandverriegelung mit Schutzdeckel und Kabelverschraubung M20 links (IP54), niedrige Bauform, 25-polig
76.441.2535.1	Gehäuseunterteil HD GUT MS 25 M20 50 A1	Gehäuseunterteil revos HD aus Aluminium, mit Einhandverriegelung mit Schutzdeckel und Gewindebohrung M20 links, niedrige Bauform, 25-polig
76.442.2535.0	Gehäuseunterteil HD GUT MN 25 M20 50 A0	Gehäuseunterteil revos HD aus Aluminium, mit Einhandverriegelung und Kabelverschraubung M20 rechts (IP54), niedrige Bauform, 25-polig
76.442.2535.1	Gehäuseunterteil HD GUT MN 25 M20 50 A1	Gehäuseunterteil revos HD aus Aluminium, mit Einhandverriegelung und Gewindebohrung M20 rechts, niedrige Bauform, 25-polig
76.444.2535.0	Gehäuseunterteil HD GUT MR 25 M25 50 A0	Gehäuseunterteil revos HD aus Aluminium, mit Einhandverriegelung mit Schutzdeckel und Kabelverschraubung M25 rechts und links (IP54), niedrige Bauform, 25-polig
76.444.2535.1	Gehäuseunterteil HD GUT MR 25 M25 50 A1	Gehäuseunterteil revos HD aus Aluminium, mit Einhandverriegelung mit Schutzdeckel und Gewindebohrung M25 rechts und links, niedrige Bauform, 25-polig
76.445.2535.0	Gehäuseunterteil HD GUT MS 25 M25 50 A0	Gehäuseunterteil revos HD aus Aluminium, mit Einhandverriegelung mit Schutzdeckel und Kabelverschraubung M25 links (IP54), niedrige Bauform, 25-polig
76.445.2535.1	Gehäuseunterteil HD GUT MS 25 M25 50 A1	Gehäuseunterteil revos HD aus Aluminium, mit Einhandverriegelung mit Schutzdeckel und Gewindebohrung M25 links, niedrige Bauform, 25-polig
76.446.2535.0	Gehäuseunterteil HD GUT MN 25 M25 50 A0	Gehäuseunterteil revos HD aus Aluminium, mit Einhandverriegelung und Kabelverschraubung M25 rechts (IP54), niedrige Bauform, 25-polig
76.446.2535.1	Gehäuseunterteil HD GUT MN 25 M25 50 A1	Gehäuseunterteil revos HD aus Aluminium, mit Einhandverriegelung und Gewindebohrung M25 rechts, niedrige Bauform, 25-polig
73.350.3235.0	Gehäuseoberteil HD GOT GA 32 M25 69 A0	Gehäuseoberteil revos HD aus Aluminium, für Zweihandverriegelung bzw. Schraubverschluß mit Kabelverschraubung M25 rechts (IP54), niedrige Bauform, 32-polig
73.350.3235.1	Gehäuseoberteil HD GOT GA 32 M25 69 A1	Gehäuseoberteil revos HD aus Aluminium, für Zweihandverriegelung bzw. Schraubverschluß mit Gewindebohrung M25 rechts, niedrige Bauform, 32-polig
73.352.3235.0	Gehäuseoberteil HD GOT GC 32 M25 69 A0	Gehäuseoberteil revos HD aus Aluminium, für Zweihandverriegelung bzw. Schraubverschluß mit Kabelverschraubung M25 oben (IP54), niedrige Bauform, 32-polig
73.352.3235.1	Gehäuseoberteil HD GOT GC 32 M25 69 A1	Gehäuseoberteil revos HD aus Aluminium, für Zweihandverriegelung bzw. Schraubverschluß mit Gewindebohrung M25 oben, niedrige Bauform, 32-polig
73.353.3235.0	Gehäuseoberteil HD GOT GA 32 M32 69 A0	Gehäuseoberteil revos HD aus Aluminium, für Zweihandverriegelung bzw. Schraubverschluß mit Kabelverschraubung M32 rechts (IP54), niedrige Bauform, 32-polig
73.353.3235.1	Gehäuseoberteil HD GOT GA 32 M32 69 A1	Gehäuseoberteil revos HD aus Aluminium, für Zweihandverriegelung bzw. Schraubverschluß mit Gewindebohrung M32 rechts, niedrige Bauform, 32-polig
73.354.3235.0	Gehäuseoberteil HD GOT GC 32 M32 69 A0	Gehäuseoberteil revos HD aus Aluminium, für Zweihandverriegelung bzw. Schraubverschluß mit Kabelverschraubung M32 oben (IP54), niedrige Bauform, 32-polig
73.354.3235.1	Gehäuseoberteil HD GOT GC 32 M32 69 A1	Gehäuseoberteil revos HD aus Aluminium, für Zweihandverriegelung bzw. Schraubverschluß mit Gewindebohrung M32 oben, niedrige Bauform, 32-polig
73.355.3235.0	Gehäuseoberteil HD GOT GD 32 M25 69 A0	Gehäuseoberteil revos HD aus Aluminium, mit Zweihandverriegelung und Kabelverschraubung M25 rechts (IP54), niedrige Bauform, 32-polig
73.355.3235.1	Gehäuseoberteil HD GOT GD 32 M25 69 A1	Gehäuseoberteil revos HD aus Aluminium, mit Zweihandverriegelung und Gewindebohrung M25 rechts, niedrige Bauform, 32-polig
73.357.3235.1	Gehäuseoberteil HD GOT GF 32 M25 69 A1	Gehäuseoberteil revos HD aus Aluminium, mit Zweihandverriegelung und Gewindebohrung M25 oben, niedrige Bauform, 32-polig
73.358.3235.0	Gehäuseoberteil HD GOT GD 32 M32 69 A0	Gehäuseoberteil revos HD aus Aluminium, mit Zweihandverriegelung und Kabelverschraubung M32 rechts (IP54), niedrige Bauform, 32-polig
73.358.3235.1	Gehäuseoberteil HD GOT GD 32 M32 69 A1	Gehäuseoberteil revos HD aus Aluminium, mit Zweihandverriegelung und Gewindebohrung M32 rechts, niedrige Bauform, 32-polig
73.359.3235.1	Gehäuseoberteil HD GOT GF 32 M25 69 A1	Gehäuseoberteil revos HD aus Aluminium, mit Zweihandverriegelung und Gewindebohrung M25 oben, niedrige Bauform, 32-polig
73.372.3235.0	Gehäuseoberteil HD GOT GK 32 M25 69 A0	Gehäuseoberteil revos HD aus Aluminium, mit Zweihandverriegelung und Kabelverschraubung M25 oben – freie Kabelverbindung (IP54), niedrige Bauform, 32-polig
73.372.3235.1	Gehäuseoberteil HD GOT GK 32 M25 69 A1	Gehäuseoberteil revos HD aus Aluminium, mit Zweihandverriegelung und Gewindebohrung M25 oben – freie Kabelverbindung, niedrige Bauform, 32-polig
73.374.3235.0	Gehäuseoberteil HD GOT GK 32 M32 69 A0	Gehäuseoberteil revos HD aus Aluminium, mit Zweihandverriegelung und Kabelverschraubung M32 oben – freie Kabelverbindung (IP54), niedrige Bauform, 32-polig
73.374.3235.1	Gehäuseoberteil HD GOT GK 32 M32 69 A1	Gehäuseoberteil revos HD aus Aluminium, mit Zweihandverriegelung und Gewindebohrung M32 oben – freie Kabelverbindung, niedrige Bauform, 32-polig
73.320.3228.0	Gehäuseunterteil HD GUT GA 32 69 A	Gehäuseunterteil revos HD aus Aluminium, mit Zweihandverriegelung bzw. Verschraubung, offen, niedrige Bauform, 32-polig

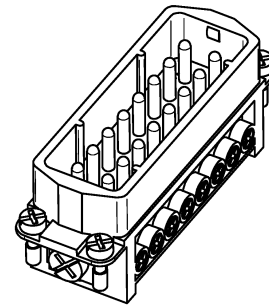
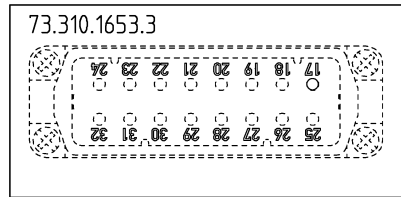
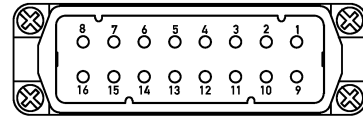
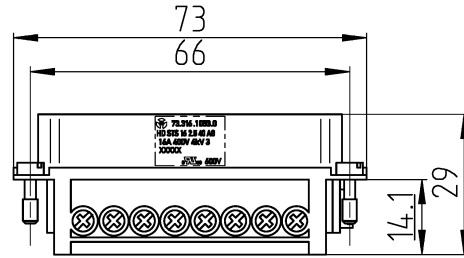
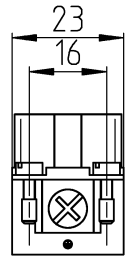
73.325.3228.0	Gehäuseunterteil HD GUT GE 32 69 A	Gehäuseunterteil revos HD aus Aluminium, für Zweihandverriegelung und mit Schutzdeckel, offen, niedrige Bauform, 32-polig
73.330.3235.0	Gehäuseunterteil HD GUT GB 32 M25 69 A0	Gehäuseunterteil revos HD aus Aluminium, mit Zweihandverriegelung bzw. Schraubverschluß mit Kabelverschraubung M25 rechts und links (IP54), niedrige Bauform, 32-polig
73.330.3235.1	Gehäuseunterteil HD GUT GB 32 M25 69 A1	Gehäuseunterteil revos HD aus Aluminium, mit Zweihandverriegelung bzw. Schraubverschluß mit Gewindebohrung M25 rechts und links, niedrige Bauform, 32-polig
73.331.3235.0	Gehäuseunterteil HD GUT GC 32 M25 69 A0	Gehäuseunterteil revos HD aus Aluminium, mit Zweihandverriegelung bzw. Schraubverschluß mit Kabelverschraubung M25 links (IP54), niedrige Bauform, 32-polig
73.331.3235.1	Gehäuseunterteil HD GUT GC 32 M25 69 A1	Gehäuseunterteil revos HD aus Aluminium, mit Zweihandverriegelung bzw. Schraubverschluß mit Gewindebohrung M25 links, niedrige Bauform, 32-polig
73.334.3235.1	Gehäuseunterteil HD GUT GB 32 M32 69 A1	Gehäuseunterteil revos HD aus Aluminium, mit Zweihandverriegelung bzw. Schraubverschluß mit Gewindebohrung M32 rechts und links, niedrige Bauform, 32-polig
73.335.3235.0	Gehäuseunterteil HD GUT GC 32 M32 69 A0	Gehäuseunterteil revos HD aus Aluminium, mit Zweihandverriegelung bzw. Schraubverschluß mit Kabelverschraubung M32 links (IP54), niedrige Bauform, 32-polig
73.335.3235.1	Gehäuseunterteil HD GUT GC 32 M32 69 A1	Gehäuseunterteil revos HD aus Aluminium, mit Zweihandverriegelung bzw. Schraubverschluß mit Gewindebohrung M32 links, niedrige Bauform, 32-polig
73.340.3235.1	Gehäuseunterteil HD GUT GF 32 M25 69 A1	Gehäuseunterteil revos HD aus Aluminium, für Zweihandverriegelung mit Schutzdeckel und Gewindebohrung M25 rechts und links, niedrige Bauform, 32-polig
73.342.3235.0	Gehäuseunterteil HD GUT GH 32 M25 69 A0	Gehäuseunterteil revos HD aus Aluminium, mit Zweihandverriegelung mit Schutzdeckel und Kabelverschraubung M25 rechts (IP54), niedrige Bauform, 32-polig
73.342.3235.1	Gehäuseunterteil HD GUT GH 32 M25 69 A1	Gehäuseunterteil revos HD aus Aluminium, mit Zweihandverriegelung mit Schutzdeckel und Gewindebohrung M25 rechts, niedrige Bauform, 32-polig
73.344.3235.1	Gehäuseunterteil HD GUT GF 32 M32 69 A1	Gehäuseunterteil revos HD aus Aluminium, für Zweihandverriegelung mit Schutzdeckel und Gewindebohrung M32 rechts und links, niedrige Bauform, 32-polig
73.346.3235.1	Gehäuseunterteil HD GUT GH 32 M32 69 A1	Gehäuseunterteil revos HD aus Aluminium, mit Zweihandverriegelung mit Schutzdeckel und Gewindebohrung M32 rechts, niedrige Bauform, 32-polig

A
 Weisung: Diese Zeichnung ist eine Vervielfältigung dieses Dokuments, Verwertung und Mitteilung dieses Dokuments sind verboten, soweit nicht ausdrücklich gestattet. Jede Reproduktion ohne die Erlaubnis des Herstellers ist untersagt.
 Warning: This drawing is a reproduction of this document. Any use or dissemination of this document without express authorization is prohibited.

C
 These dimensions will be especially checked at delivery.
 Only inspection dimensions.
 With IE marked dimensions are only valid for internal use.

D
 Diese Maße werden bei Abnahme besonders geprüft.
 Ausreichliche Prüfmaß.
 Mit IE gekennzeichnete Maße sind nur für interne Zwecke gültig.

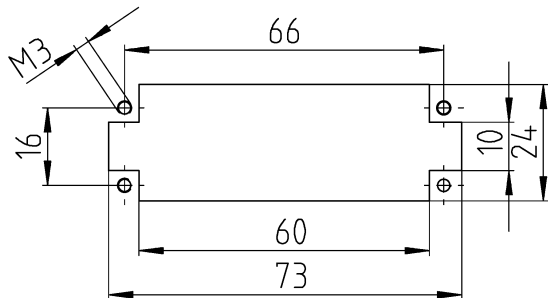
F



Technische Daten
 Technical Data

	VDE	UL	CSA
Bemessungsspannung V rated voltage	400	600	600
Bemessungsstrom A rated current	16	14	16
Anschlußbereich max. mm ² /AWG connection range	2,5	14	14
Brennbarkeitsklasse UL 94 V-0 flamability rating UL 94 V-0			
Bemessungsdaten rated data	400V / 16A		
Kontaktbasismaterial contact basis material	Messing		
Diffusionsperre diffusion barrier	>1µ Ni		
Kontaktoberfläche contact surface	>1µ Ag hard silver		
Isoliermaterial insulating material	PC grau PC grey		

Bohrbild
 drill pattern



73.310.1653.3	HD STS SB 16 2,5 40 AG	17 - 32	
73.310.1653.0	HD STS 16 2,5 40 AG	1 - 16	X
Bestellnummer /Order number	Typ /Type	Beschriftung /marking	dar- gestellt /drawn

Weitere Daten siehe KATALOG oder eKatalog
 additional data see CATALOG or eCATALOG
www.wieland-electric.com
eshop.wieland-electric.com

Tolerierung Size ISO 14:405 © / Tolerance system Size ISO 14:405 © (This ISO-standard describes the envelope principle. According to the envelope principle the deviations of form and parallelism are limited by the size tolerances).		ja/yes <input checked="" type="checkbox"/> Stoffverbots- und Deklarationsliste nach WN 5020.010 ist einzuhalten. Conformity with Wieland document WN 5020.010 e (list of prohibited / declarable hazardous substances) to be declared!	
Freitoleranz nach General tolerance		CAD - Zeichnung, keine manuellen Änderungen CAD - drawing, no manual modifications allowed	
Werkstoff / Material		Tag/Date	Name
Maßstab / Scale		gezeichnet /drawn	Schnitt J.
1:1		T 73.310.1653.0 13K	
Vol. mm ³ / Srf. mm ²		Ersatz für / Replacement for: 73.310.1053.001K / 73.310.1653.0/3 10W	
wieland		revos	
Index		Benennung/Title	
Datum / Blatt Date / Sheet		STECKEREINSATZ	
Änderung / Revision		Schraubanschluss 400V 16A 2,5qmm	