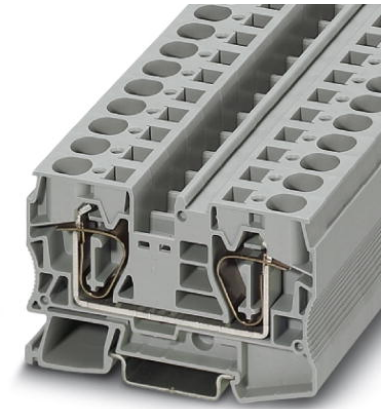


**ST 16**

Artikelnummer: 3036149

<http://eshop.phoenixcontact.de/phoenix/treeViewClick.do?UID=3036149>

Durchgangsreihenklemme, Anschlussart: Zugfederanschluss,  
Zugfederanschluss, Querschnitt: 0,2 mm<sup>2</sup> - 25 mm<sup>2</sup>, AWG 24 - 4,  
Breite: 12,2 mm, Farbe: grau, Montageart: NS 35/15, NS 35/7,5



Kaufmännische Daten	
GTIN (EAN)	4017918819309
VPE	50 Stk.
Zolltarif	85369010
Produktschlüssel	01600
Katalogseitenangabe	Seite 77 (CL-2009)

## Produktinweise

WEEE/RoHS konform seit:  
01.01.2003



<http://download.phoenixcontact.de>  
Bitte beachten Sie, dass die hier angegebenen Daten dem Online-Katalog entnommen sind. Die vollständigen Informationen und Daten entnehmen Sie bitte der Anwenderdokumentation. Es gelten die Allgemeinen Nutzungsbedingungen für Internet-Downloads.

**Technische Daten****Allgemein**

Anzahl der Etagen	1
Anzahl der Anschlüsse	2
Farbe	grau

Isolierstoff	PA
Brennbarkeitsklasse nach UL 94	V0

**Maße**

Breite	12,2 mm
Länge	80 mm
Höhe NS 35/7,5	51 mm
Höhe NS 35/15	58,5 mm

**Technische Daten**

Belastungsstrom maximal	90 A (bei 25 mm <sup>2</sup> Leiterquerschnitt)
Bemessungsstoßspannung	8 kV
Verschmutzungsgrad	3
Überspannungskategorie	III
Isolierstoffgruppe	I
Anschluss gemäß Norm	IEC 60947-7-1
Nennstrom I <sub>N</sub>	76 A
Nennspannung U <sub>N</sub>	800 V
Offene Seitenwand	ja

**Anschlussdaten**

Leiterquerschnitt starr min	0,2 mm <sup>2</sup>
Leiterquerschnitt starr max	25 mm <sup>2</sup>
Leiterquerschnitt flexibel min	0,2 mm <sup>2</sup>
Leiterquerschnitt flexibel max	16 mm <sup>2</sup>
Leiterquerschnitt AWG/kcmil min	24
Leiterquerschnitt AWG/kcmil max	4
Leiterquerschnitt flexibel m. Aderendhülse ohne Kunststoffhülse min	0,25 mm <sup>2</sup>
Leiterquerschnitt flexibel m. Aderendhülse ohne Kunststoffhülse max	16 mm <sup>2</sup>
Leiterquerschnitt flexibel m. Aderendhülse m. Kunststoffhülse min	0,25 mm <sup>2</sup>
Leiterquerschnitt flexibel m. Aderendhülse m. Kunststoffhülse max	16 mm <sup>2</sup>
2 Leiter gleichen Querschnitts flexibel m. TWIN-AEH mit Kunststoffhülse min	1,5 mm <sup>2</sup>
2 Leiter gleichen Querschnitts flexibel m. TWIN-AEH mit Kunststoffhülse max	4 mm <sup>2</sup>

Anschlussart	Zugfederanschluss
Abisolierlänge	18 mm
Lehrdorn	A7

### Approbationen



Approbationen BV, CB, CSA, CUL, DNV, GL, GOST, KR, LR, NK, UL, VDE-PZI

Approbationen Ex: IECEX, KEMA-EX

#### CSA

Nennspannung $U_N$	600 V
Nennstrom $I_N$	85 A
AWG/kcmil	16-4

#### CUL

Nennspannung $U_N$	600 V
Nennstrom $I_N$	85 A
AWG/kcmil	16-4

#### UL

Nennspannung $U_N$	600 V
Nennstrom $I_N$	85 A
AWG/kcmil	16-4

### Zubehör

Artikel	Bezeichnung	Beschreibung
<b>Allgemein</b>		
0812146	ZB 12,LGS:L1-N,PE	Zackband, längs bedruckt: 5-teilig, L1, L2, L3, N, PE, Farbe: weiß
<b>Brücken</b>		
3005950	FBS 2-12	Steckbrücke, Polzahl: 2, Farbe: rot
3030886	RB ST 16-(2,5/4)	Reduzierbrücke, Polzahl: 2, Farbe: rot

**Markierung**

0812133	ZB 12:SO/CMS	Zackband, 5-teilig, trennbar, Sonderbeschriftung, beschriftet nach Kundenangaben
0812120	ZB 12:UNPRINTED	Zackband unbedruckt: 5-teilig, zum Selbstbeschriften mit B-STIFT, ZB-T oder CMS-System, pro Verpackung ausreichend für 100 Klemmen
0810038	ZBF 12:SO/CMS	Zackband flach, im 12 mm Raster, bedruckt nach Kundenangaben, 5-teilig, trennbar, Farbe: weiß
0809735	ZBF 12:UNBEDRUCKT	Zackband, flach, unbedruckt, 5-teilig, trennbar, zum Selbstbeschriften

**Montage**

3036657	D-ST 16	Abschlussdeckel, Länge: 80 mm, Breite: 2,2 mm, Höhe: 51,1 mm, Farbe: grau
---------	---------	---

**Stecker/Adapter**

0201731	MPS-IH BK	Isolierhülse, Farbe: schwarz
0201689	MPS-IH BU	Isolierhülse, Farbe: blau
0201702	MPS-IH GN	Isolierhülse, Farbe: grün
0201728	MPS-IH GY	Isolierhülse, Farbe: grau
0201676	MPS-IH RD	Isolierhülse, Farbe: rot
0201715	MPS-IH VT	Isolierhülse, Farbe: violett
0201663	MPS-IH WH	Isolierhülse, Farbe: weiß
0201692	MPS-IH YE	Isolierhülse, Farbe: gelb
0201744	MPS-MT	Metallteil

**Werkzeug**

1206612	SZF 3-1,0X5,5	Schraubendreher, Klinge: 1,0 x 5,5 x 100 mm, Länge 180 mm
---------	---------------	---

**Zeichnungen**

Schaltplan



**Adresse**

PHOENIX CONTACT GmbH & Co. KG  
Flachsmarktstr. 8  
32825 Blomberg, Germany  
Tel +49 5235 3 00  
Fax +49 5235 3 1200  
<http://www.phoenixcontact.com>



© 2010 Phoenix Contact  
Technische Änderungen vorbehalten