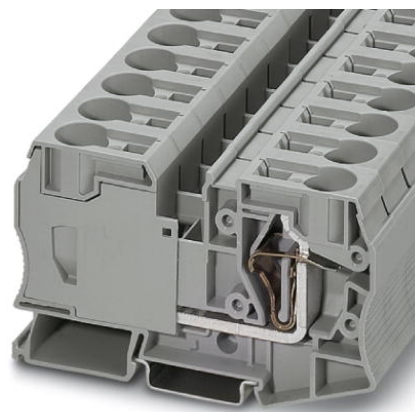


ST 35

Artikelnummer: 3036178

<http://eshop.phoenixcontact.de/phoenix/treeViewClick.do?UID=3036178>

Zugfeder-Durchgangsklemme, Anschlussart: Zugfederanschluss,
Querschnitt: 2,5 mm² - 35 mm², AWG 14 - 2, Breite: 16 mm,
Farbe: grau, Montageart: NS 35/7,5, NS 35/15

**Kaufmännische Daten**

GTIN (EAN)	4017918821043
VPE	10 Stk.
Zolltarif	85369010
Produktschlüssel	01600
Katalogseitenangabe	Seite 77 (CL-2009)

Produkthinweise

WEEE/RoHS konform seit:
01.01.2003



<http://download.phoenixcontact.de>
Bitte beachten Sie, dass die hier angegebenen Daten dem Online-Katalog entnommen sind. Die vollständigen Informationen und Daten entnehmen Sie bitte der Anwenderdokumentation. Es gelten die Allgemeinen Nutzungsbedingungen für Internet-Downloads.

Technische Daten**Allgemein**

Anzahl der Etagen	1
Anzahl der Anschlüsse	2
Farbe	grau

Isolierstoff	PA
Brennbarkeitsklasse nach UL 94	V0

Maße

Breite	16 mm
Länge	100 mm
Höhe NS 35/7,5	59 mm
Höhe NS 35/15	66,5 mm

Technische Daten

Belastungsstrom maximal	125 A (bei 35 mm ² Leiterquerschnitt)
Bemessungsstoßspannung	8 kV
Verschmutzungsgrad	3
Überspannungskategorie	III
Isolierstoffgruppe	I
Anschluss gemäß Norm	IEC 60947-7-1
Nennstrom I _N	125 A
Nennspannung U _N	800 V
Offene Seitenwand	nein

Anschlussdaten

Leiterquerschnitt starr min	2,5 mm ²
Leiterquerschnitt starr max	35 mm ²
Leiterquerschnitt flexibel min	2,5 mm ²
Leiterquerschnitt flexibel max	35 mm ²
Leiterquerschnitt AWG/kcmil min	14
Leiterquerschnitt AWG/kcmil max	2
Leiterquerschnitt flexibel m. Aderendhülse ohne Kunststoffhülse min	2,5 mm ²
Leiterquerschnitt flexibel m. Aderendhülse ohne Kunststoffhülse max	35 mm ²
Leiterquerschnitt flexibel m. Aderendhülse m. Kunststoffhülse min	2,5 mm ²
Leiterquerschnitt flexibel m. Aderendhülse m. Kunststoffhülse max	35 mm ²
2 Leiter gleichen Querschnitts flexibel m. TWIN-AEH mit Kunststoffhülse min	2,5 mm ²
2 Leiter gleichen Querschnitts flexibel m. TWIN-AEH mit Kunststoffhülse max	10 mm ²

Anschlussart	Zugfederanschluss
Abisolierlänge	25 mm
Lehrdorn	A8

Approbationen



Approbationen BV, CB, CSA, CUL, DNV, GL, GOST, KR, LR, NK, UL, VDE-PZI

Approbationen Ex: IECEX, KEMA-EX

CSA

Nennspannung U_N	600 V
Nennstrom I_N	115 A
AWG/kcmil	14-2

CUL

Nennspannung U_N	600 V
Nennstrom I_N	115 A
AWG/kcmil	14-2

UL

Nennspannung U_N	600 V
Nennstrom I_N	115 A
AWG/kcmil	14-2

Zubehör

Artikel	Bezeichnung	Beschreibung
Brücken		
3005963	FBS 2-16	Steckbrücke, Polzahl: 2, Farbe: rot
3030899	RB ST 35-(2,5/4)	Reduzierbrücke, Polzahl: 2, Farbe: rot
Markierung		
1053001	ZB 10:UNBEDRUCKT	Zackband, unbedruckt: 10-teilig, zum Selbstbeschriften mit B-STIFT, ZB-T oder CMS-System, ausreichend für 100 Klemmen, für eine Klemmenbreite von 10,2 mm, Farbe: weiß

1053124	ZB10,LGS:1-9	Zackband, längs bedruckt: 9-teilig, mit den Zahlen 1-9, Farbe: weiß
1053014	ZB10,LGS:FORTL.ZAHLEN	Zackband, 10-teilig, längs bedruckt: mit den Zahlen 1-10, 11-20 usw. bis 991-1000, Farbe: weiß
1053030	ZB10,LGS:GLEICHE ZAHLEN	Zackband, 10-teilig, längs bedruckt: mit gleichen Zahlen, 1/1/1, 2/2/2 usw. bis 100/100/100, Farbe: weiß
1053412	ZB10,LGS:L1-N,PE	Zackband, längs bedruckt, Streifen mit 10 Schildchen, L1, L2, L3, N, PE, L1, L2, L3, N, PE, Farbe: weiß
1053438	ZB10,LGS:U-N	Zackband längs bedruckt, Streifen mit 10 Schildchen, U, V, W, N, GND, U, V, W, N, GND, Farbe: weiß
1053027	ZB10,QR:FORTL.ZAHLEN	Zackband, 10-teilig, quer bedruckt: mit fortlaufenden Zahlen, 1-10, 11-20 usw. bis 991-1000, Farbe: weiß
1053043	ZB10,QR:GLEICHE ZAHLEN	Zackband, 10-teilig, quer bedruckt: mit gleichen Zahlen, 1/1/1, 2/2/2 usw. bis 100/100/100, Farbe: weiß
5062535	ZB10/BU-100:UNBEDRUCKT	Zackband, unbedruckt: 10-teilig, zum Selbstbeschriften mit B-STIFT, ZB-T oder CMS-System, Großpackung, ausreichend für die Beschriftung von 1000 Klemmen, Farbe: blau
5062548	ZB10/GN-100:UNBEDRUCKT	Zackband, unbedruckt: 10-teilig, zum Selbstbeschriften mit B-STIFT, ZB-T oder CMS-System, Großpackung, ausreichend für die Beschriftung von 1000 Klemmen, Farbe: grün
5060883	ZB10/WH-100:UNBEDRUCKT	Zackband, unbedruckt: 10-teilig, zum Selbstbeschriften mit B-STIFT, ZB-T oder CMS-System, Großpackung, ausreichend für die Beschriftung von 1000 Klemmen, für eine Klemmenbreite von 10,2 mm, Farbe: weiß
5062564	ZB10/YE-100:UNBEDRUCKT	Zackband, unbedruckt: 10-teilig, zum Selbstbeschriften mit B-STIFT, ZB-T oder CMS-System, Großpackung, ausreichend für die Beschriftung von 1000 Klemmen, Farbe: gelb
1050525	ZB10:SO/CMS	Zackband, 10-teilig, trennbar, Sonderbeschriftung, beschriftet nach Kundenangaben
0800734	ZBFM 8/WH:UNBEDRUCKT	Zackbandmatte, flach, unbedruckt: 50-teilig, 10 Streifen à 5 Schilder, ausreichend für 50 Klemmen, für alle Klemmen im Raster 8,2 mm beschriftbar mit B-STIFT oder CMS-System, Farbe: weiß
0804934	ZBFM 8:SO/CMS	Sonderbeschriftung Zackbandmatte, flach, 50-teilig, trennbar, beschriftet nach Kundenangaben

Stecker/Adapter

0201731	MPS-IH BK	Isolierhülse, Farbe: schwarz
0201689	MPS-IH BU	Isolierhülse, Farbe: blau
0201702	MPS-IH GN	Isolierhülse, Farbe: grün
0201728	MPS-IH GY	Isolierhülse, Farbe: grau
0201676	MPS-IH RD	Isolierhülse, Farbe: rot
0201715	MPS-IH VT	Isolierhülse, Farbe: violett
0201663	MPS-IH WH	Isolierhülse, Farbe: weiß

0201692	MPS-IH YE	Isolierhülse, Farbe: gelb
0201744	MPS-MT	Metallteil

Werkzeug

1206612	SZF 3-1,0X5,5	Schraubendreher, Klinge: 1,0 x 5,5 x 100 mm, Länge 180 mm
---------	---------------	---

Zeichnungen

Schaltplan



ST 35 Artikelnummer: 3036178

<http://eshop.phoenixcontact.de/phoenix/treeViewClick.do?UID=3036178>

Adresse

PHOENIX CONTACT GmbH & Co. KG
Flachmarktstr. 8
32825 Blomberg, Germany
Tel +49 5235 3 00
Fax +49 5235 3 1200
<http://www.phoenixcontact.com>



© 2010 Phoenix Contact
Technische Änderungen vorbehalten