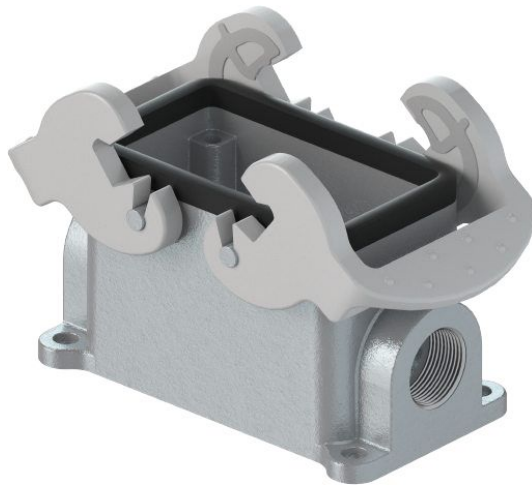


## Produktdatenblatt

Art. Nr. 70.330.1035.1

### Gehäuseunterteil BAS GUT GB 10 M20 A1

Gehäuseunterteil revos basic aus Aluminium, mit  
Zweihandverriegelung bzw. Schraubverschluß mit  
Gewindebohrung M20 rechts und links, niedrige Bauform, 10-polig



Art. Nr.	70.330.1035.1
EAN	4015573599512
Bestelleinheit	1 Stück

## Zulassungen



## Technische Daten

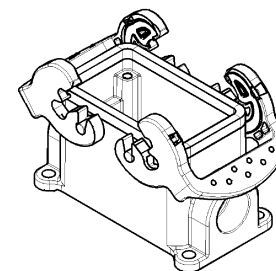
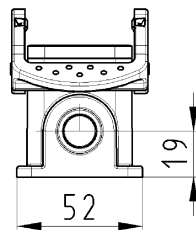
### Allgemein

Werkstoff des Gehäuses	Aluminium
Farbe	grau
Oberfläche	pulverbeschichtet
Schutzart (IP)	sonstige
UV-beständig	ja
Brennbarkeitsklasse des Isolierstoffs nach UL 94	sonstige
Einsatztemperaturbereich min.	-40 °C
Einsatztemperaturbereich max.	120 °C

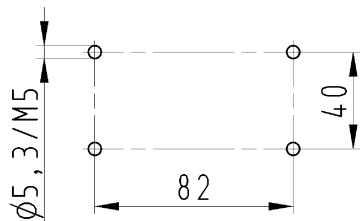
### Ausführung

Baugröße	10
Ausführung des Gehäuses	Aufbau (Sockel)
Art der Verriegelung	Querbügel
Kabeleinführung	zweiseitig
Art der Kabeleinführung	Gewinde
Mit Kabelverschraubung	nein
Gewindegröße M	20
Gewindegröße PG	
Klappdeckel	nein
EMV-Ausführung	nein
Länge	94 mm
Breite	52 mm
Höhe	55 mm

	F
--	---



.0

Bohrbild  
/Cut out

70.33 <sup>L</sup> <sub>0</sub> .1035.1	BAS GUT GB 10 M25 M20 A1	Gewindebohrung /Thread hole	Y
70.33 <sup>L</sup> <sub>0</sub> .1035.0	BAS GUT GB 10 M25 M20 A0	Kabelverschraubung(KV), IP54 montiert /Cable gland(CG), IP54 assembled	
Bestellnummer /Order number	Typ /Type	Varianten /Variants	der Bohle /Airer
Weitere Daten siehe KATALOG oder eCatalog. Additional data see CATALOG or eCatalog.		www.wieland-electric.com eshop.wieland-electric.com	

Tolerancing Size ISO 11405  Tolerance system Size ISO 11405 [This ISO-standard describes the envelope principle. According to the envelope principle the deviations of form and parallelism are limited by the size tolerances].				ja/yes <input checked="" type="checkbox"/> Stoffverfalls- und Deklarationsliste nach UN-TOM-05/03 ist einzuhalten Conformity with Wieland document UN-TOM-05/03 (list of prohibited / degradable/hazardous substances) to be declared!							
Freitoleranz nach General tolerance			CAD - Zeichnung, keine manuellen Änderungen CAD - drawing, no manual modifications allowed		1. Verwendung: - First Use: -		Blatt: 1 von 1 Sheet: 1 of 1				
		Werkstoff/Material		2013	Tsg./Date	Name		T	Zeichnung Nr./Drawing No.	13K	Ind
/		Aluminium		gezeichnet drawn	02.05.	Treschan					
/		beschichtet/coated		geprüft checked	-	-					
/ Maßstab/Scale		grau/grey		Abgemessen Sized, check	-	-					
/ 1:2											
/ Vol.		mm Off./Surf.		mm Ersatz für/Replacement for: -							
/				Type		Benennung/Title					
/		wieland		revos		GEHAEUSEUNTERTEIL					
/				BASIC		Baugröße 10-Kabelabgang 2x M20/M25 Housing size 10-cable outlet 2x M20/M25					
Index		Datum / Blatt Date / Sheet									
Änderung/Revision				Elektrische Verbindungen							

Weitergabe sowie Vervielfältigung dieses Dokuments, Verwertung und Mitteilung seines Inhalts sind verboten, soweit nicht ausdrücklich gestattet.  
The reproduction, distribution and utilization of this document as well as the communication of its contents to others without express authorization is prohibited.