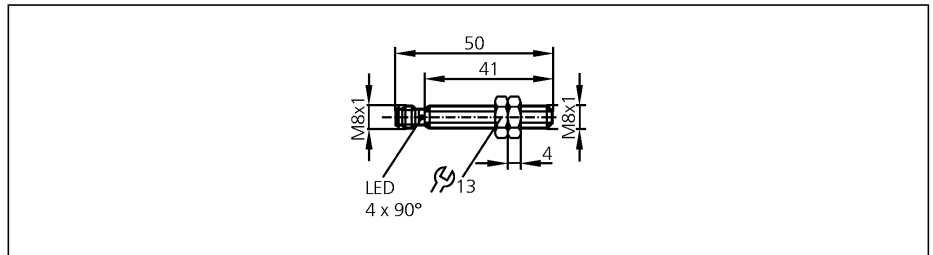


Induktive Sensoren

IE5319

IEB3002BAPKG/AS
Induktiver Sensor
Metallgewinde M8 x 1
Steckverbindung

Schaltabstand 2 mm [b]
bündig einbaubar



Elektrische Ausführung	DC PNP
Ausgangsfunktion	Öffner
Betriebsspannung [V]	10...36 DC
Strombelastbarkeit [mA]	250
Kurzschlusschutz	getaktet
Verpolungsschutz	ja
Überlastfest	ja
Spannungsabfall [V]	< 2,5
Stromaufnahme [mA]	< 15
Realschaltabstand [mm]	2 ± 10 %
Arbeitsabstand [mm]	0...1,62
Schaltpunktdrift [% von Sr]	-10...10
Hysterese [% von Sr]	1...20
Schaltfrequenz [Hz]	1000
Korrekturfaktoren	Stahl (St37) = 1 / V2A ca. 0,7 / Ms ca. 0,5 / Al ca. 0,4 / Cu ca. 0,3
Umgebungstemperatur [°C]	-25...70
Schutzart	IP 67
EMV	EN 60947-5-2 EN 55011: Klasse B
Gehäusewerkstoffe	Messing weißbronze-beschichtet; LCP
Funktionsanzeige	
Schaltzustand LED	rot (4 x 90°)
Anschluss	M8-Steckverbindung
Zubehör (mitgeliefert)	2 Befestigungsmuttern

Anschlussbelegung

