

U.I. Lapp GmbH	<b>DATENBLATT</b>	
	<b>EPIC® M23 Einsätze 6 pol.</b>	73002761 13.11.2013

Einsätze für Rundsteckverbinder M23

Universelle Weiterverarbeitung der M23 Einsätze durch unterschiedliche Verpackungseinheiten. Komplett bestückt mit passenden Lötkontakten oder unbestückt für individuelle Bestückung mit Löt- oder Crimpkontakten



Gute chemische Beständigkeit



Maschinen- und Anlagenbau



Mechanische Beständigkeit



Montagezeit



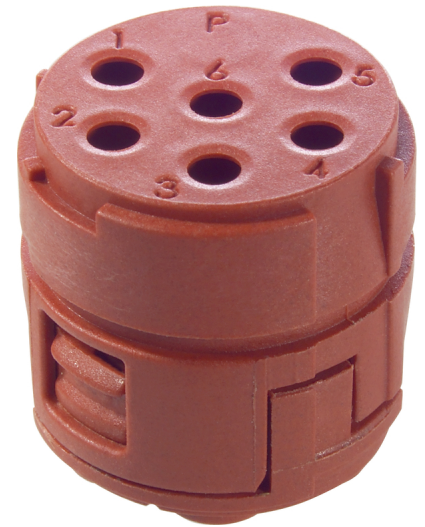
Robust



Windenergie



Zulassungsvielfalt



### Anwendungsgebiete

Anlagenbau  
Mess-, Steuer- und Regeltechnik  
Apparatebau

### Hinweis

Die Einsätze sind sowohl für Stift- als auch für Buchsenkontakte geeignet. Für eine komplette Verbindung benötigen Sie jeweils ein P-Teil und ein E-Teil. P-Teil = linksdrehend, E-Teil = rechtsdrehend

Die Fotografien sind nicht maßstäblich und keine detailgetreuen Abbildungen der jeweiligen Produkte.


Produkt Management	Dokument: EPIC® M23 Einsätze 6 pol.	1 / 4
--------------------	-------------------------------------	-------

U.I. Lapp GmbH	<b>DATENBLATT</b>	
	<b>EPIC® M23 Einsätze 6 pol.</b>	<b>73002761</b> <b>13.11.2013</b>

### Technische Daten


Artikel:	P-Teil
Einsätze:	ohne Kontakte
Polbild:	6
Bemessungsspannung in V:	gemäß IEC 61984: 150 V
Bemessungsstoßspannung:	4 kV
Bemessungsstrom in A:	18 A
Durchgangswiderstand:	< 4 mOhm
Kontakte:	Messing vergoldet
Kontaktzahlen:	6
Leitungsanschluss:	Crimpschluss: 1,0 - 2,5 mm <sup>2</sup> Lötanschluss: bis 2,5 mm <sup>2</sup>
Steckzyklen:	100
Temperaturbereich:	-25°C až +125°C
VDE-geprüft:	Gutachten mit Fertigungsüberwachung: VDE-REG.-Nr. C24 (gemäß EN 61984, SELV nach DIN VDE 0100-410 ist zu gewährleisten) UL File Number: E249137
Verschmutzungsgrad:	3

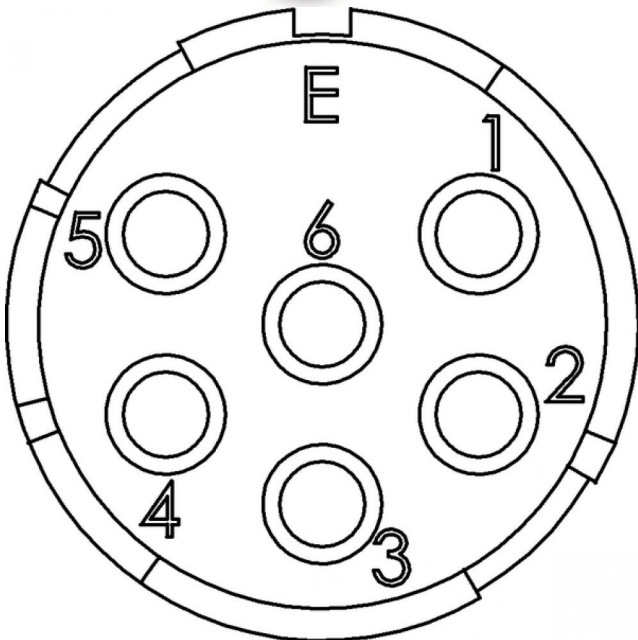
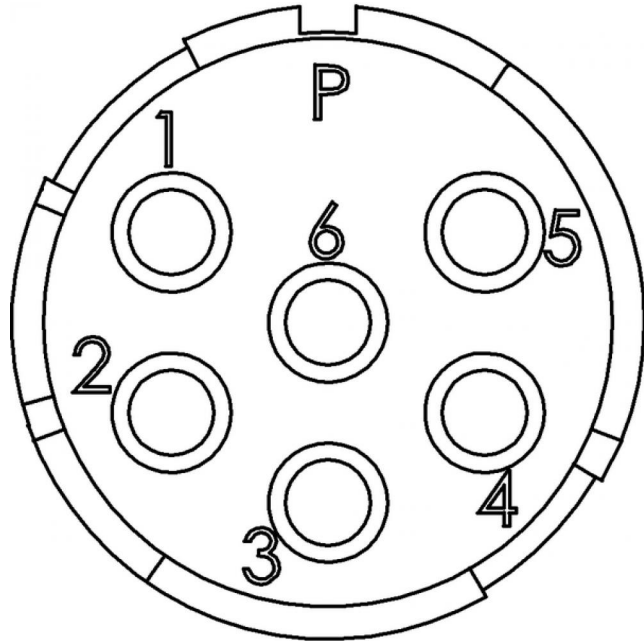
Produkt Management	Dokument: EPIC® M23 Einsätze 6 pol.	2 / 4
--------------------	-------------------------------------	-------

U.I. Lapp GmbH	<b>DATENBLATT</b>	 <b>LAPP GROUP</b>
	<b>EPIC® M23 Einsätze 6 pol.</b>	73002761 13.11.2013



Produkt Management	Dokument: EPIC® M23 Einsätze 6 pol.	3 / 4
--------------------	-------------------------------------	-------

U.I. Lapp GmbH	<b>DATENBLATT</b>	 <b>LAPP GROUP</b>
	<b>EPIC® M23 Einsätze 6 pol.</b>	73002761 13.11.2013



Produkt Management	Dokument: EPIC® M23 Einsätze 6 pol.	4 / 4
--------------------	-------------------------------------	-------