

U.I. Lapp GmbH	DATENBLATT	
	EPIC® M23 Einsätze 8+1 pol.	73002744 13.11.2013

Einsätze für Rundsteckverbinder M23

Universelle Weiterverarbeitung der M23 Einsätze durch unterschiedliche Verpackungseinheiten. Komplett bestückt mit passenden Lötkontakten oder unbestückt für individuelle Bestückung mit Löt- oder Crimpkontakten



Gute chemische Beständigkeit



Maschinen- und Anlagenbau



Mechanische Beständigkeit



Montagezeit



Robust



Windenergie



Zulassungsvielfalt



Anwendungsgebiete

Anlagenbau
Mess-, Steuer- und Regeltechnik
Apparatebau

Hinweis

Die Einsätze sind sowohl für Stift- als auch für Buchsenkontakte geeignet. Für eine komplette Verbindung benötigen Sie jeweils ein P-Teil und ein E-Teil. P-Teil = linksdrehend, E-Teil = rechtsdrehend

Die Fotografien sind nicht maßstäblich und keine detailgetreuen Abbildungen der jeweiligen Produkte.


Produkt Management	Dokument: EPIC® M23 Einsätze 8+1 pol.	1 / 4
--------------------	---------------------------------------	-------

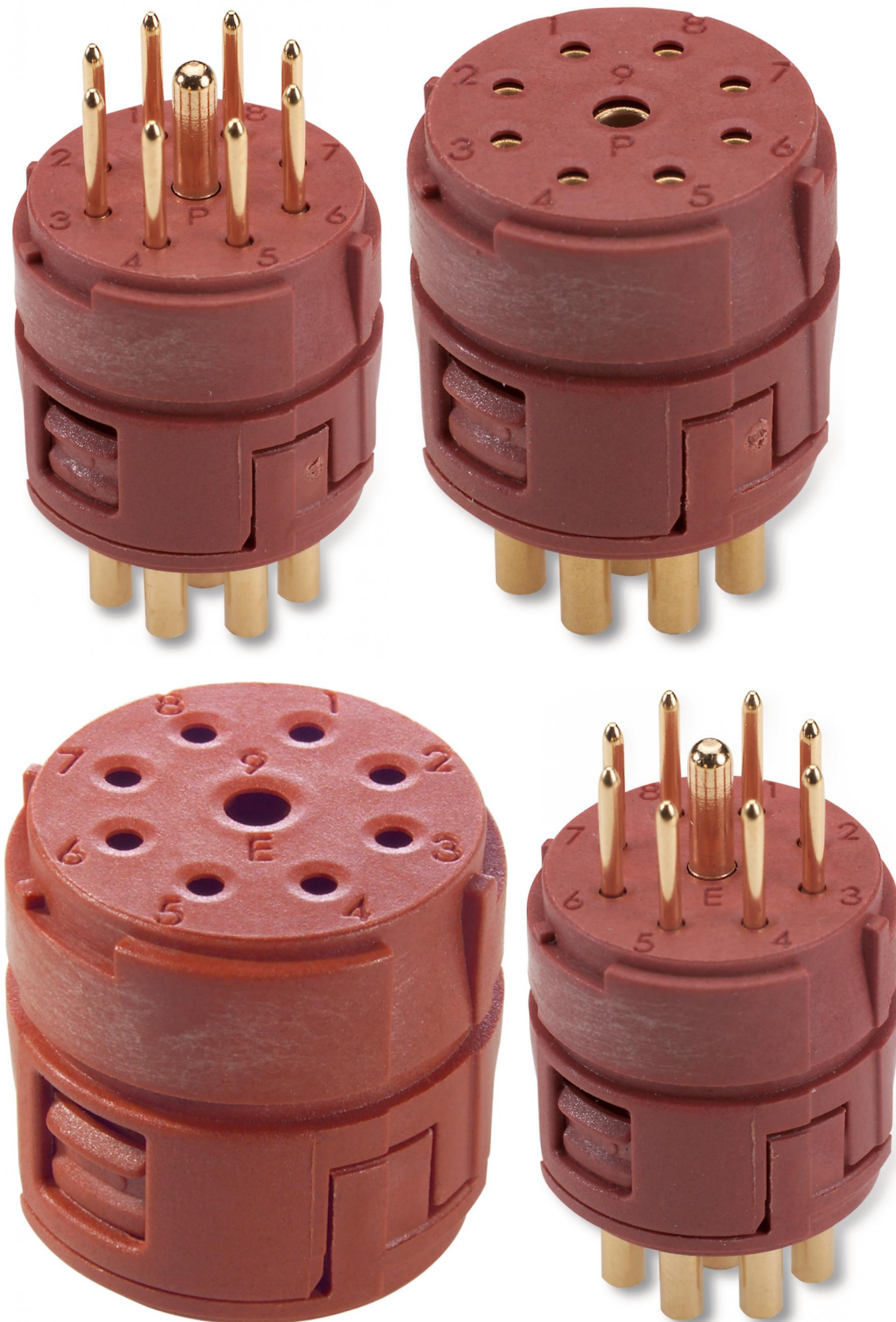
U.I. Lapp GmbH	DATENBLATT	
	EPIC® M23 Einsätze 8+1 pol.	73002744 13.11.2013

Technische Daten


Artikel:	E-Teil
Einsätze:	+ Stiftkontakte löt
Kontakte inklusive:	9
Polbild:	8+1
Bemessungsspannung in V:	gemäß IEC 61984: 150 V
Bemessungsstoßspannung:	2,5 kV
Bemessungsstrom in A:	20 A (2mm Kontakt) 7 A (1 mm Kontakte)
Durchgangswiderstand:	< 4 mOhm
Kontakte:	Messing vergoldet
Kontaktzahlen:	8 + 1
Leitungsanschluss:	Crimpanschluss: 0,14 - 1,0 mm ² (1,0 - 2,5 mm ² bei 2mm Kontakt) Lötanschluss: bis 1,0 mm ² (bis 2,5 mm ² bei 2mm Kontakt)
Steckzyklen:	100
Temperaturbereich:	-25°C až +125°C
VDE-geprüft:	Gutachten mit Fertigungsüberwachung: VDE-REG.-Nr. C24 (gemäß EN 61984, SELV nach DIN VDE 0100-410 ist zu gewährleisten) UL File Number: E249137
Verschmutzungsgrad:	3

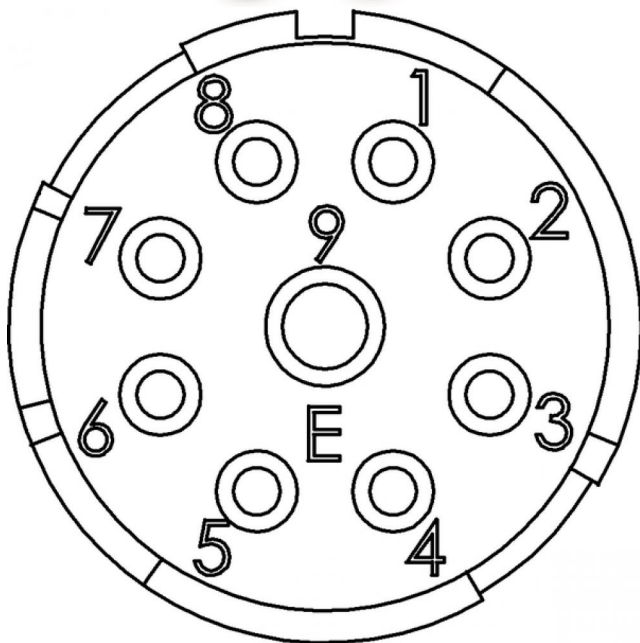
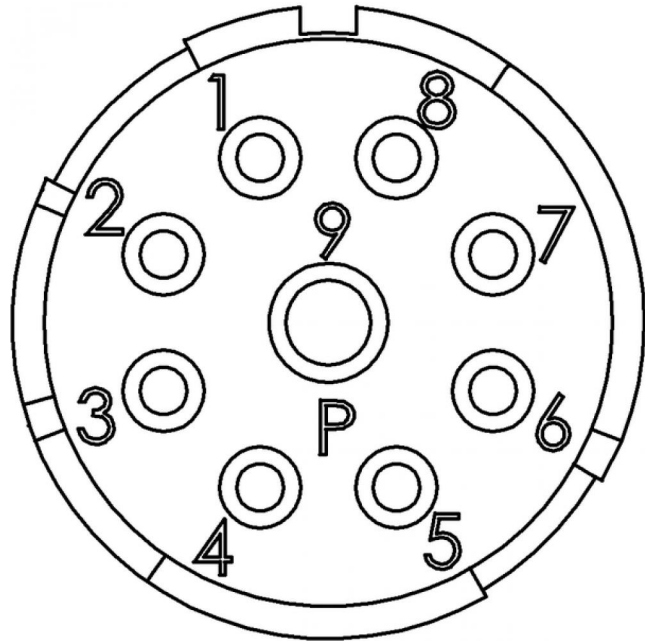
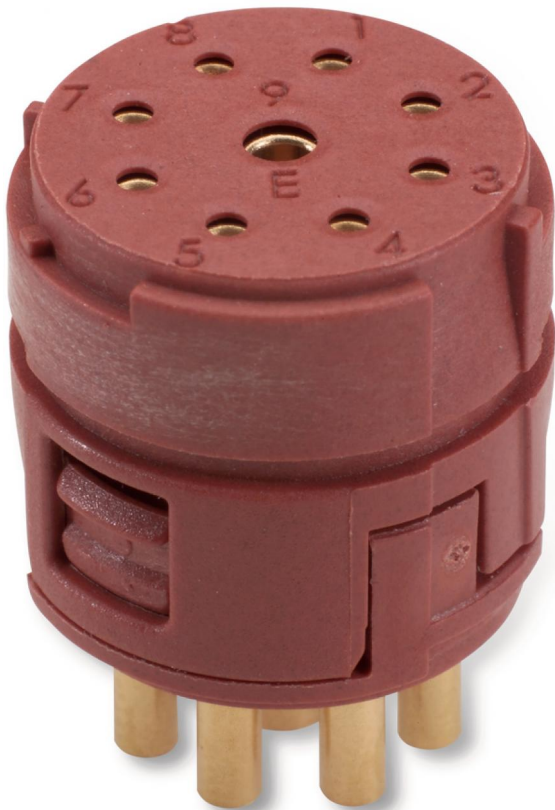
Produkt Management	Dokument: EPIC® M23 Einsätze 8+1 pol.	2 / 4
--------------------	---------------------------------------	-------

U.I. Lapp GmbH	DATENBLATT	 LAPP GROUP
	EPIC® M23 Einsätze 8+1 pol.	73002744 13.11.2013



Produkt Management	Dokument: EPIC® M23 Einsätze 8+1 pol.	3 / 4
--------------------	---------------------------------------	-------

U.I. Lapp GmbH	DATENBLATT	 LAPP GROUP
	EPIC® M23 Einsätze 8+1 pol.	73002744 13.11.2013



Produkt Management	Dokument: EPIC® M23 Einsätze 8+1 pol.	4 / 4
--------------------	---------------------------------------	-------