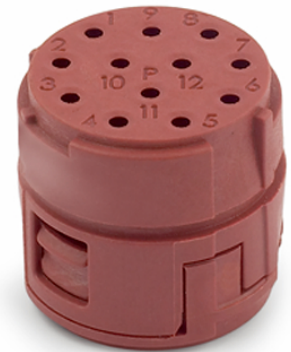


| | | |
|-------------------|-----------------------------------|--|
| U.I. Lapp GmbH | <h1>DATENBLATT</h1> |  |
| | EPIC® M23 Einsätze 12 pol. | 73002722 13.11.2013 |

Einsätze für Rundsteckverbinder M23

Universelle Weiterverarbeitung der M23 Einsätze durch unterschiedliche Verpackungseinheiten. Komplett bestückt mit passenden Lötkontakten oder unbestückt für individuelle Bestückung mit Löt- oder Crimpkontakten



Gute chemische Beständigkeit



Maschinen- und Anlagenbau



Mechanische Beständigkeit



Montagezeit



Robust



Windenergie



Zulassungsvielfalt

Anwendungsgebiete


Anlagenbau
Mess-, Steuer- und Regeltechnik
Apparatebau

Hinweis

Die Einsätze sind sowohl für Stift- als auch für Buchsenkontakte geeignet. Für eine komplette Verbindung benötigen Sie jeweils ein P-Teil und ein E-Teil. P-Teil = linksdrehend, E-Teil = rechtsdrehend

Die Fotografien sind nicht maßstäblich und keine detailgetreuen Abbildungen der jeweiligen Produkte.


| | | |
|--------------------|--------------------------------------|-------|
| Produkt Management | Dokument: EPIC® M23 Einsätze 12 pol. | 1 / 4 |
|--------------------|--------------------------------------|-------|

| | | |
|-------------------|-----------------------------------|--|
| U.I. Lapp GmbH | DATENBLATT |  |
| | EPIC® M23 Einsätze 12 pol. | 73002722 13.11.2013 |

Technische Daten

| | |
|--------------------------|--|
| Artikel: | E-Teil |
| Einsätze: | + Buchsenkontakte löt |
| Kontakte inklusive: | 12 |
| Polbild: | 12 |
| Bemessungsspannung in V: | gemäß IEC 61984: 100 V |
| Bemessungsstoßspannung: | 1,5 kV |
| Bemessungsstrom in A: | 7 A |
| Durchgangswiderstand: | < 4 mOhm |
| Kontakte: | Messing vergoldet |
| Kontaktzahlen: | 12 |
| Leitungsanschluss: | Crimpanschluss: 0,14 - 1,0 mm ² Lötanschluss: bis 1,0 mm ² |
| Steckzyklen: | 100 |
| Temperaturbereich: | -25°C až +125°C |
| VDE-geprüft: | Gutachten mit Fertigungsüberwachung: VDE-REG.-Nr. C24 (gemäß EN 61984, SELV nach DIN VDE 0100-410 ist zu gewährleisten) UL File Number: E249137 |
| Verschmutzungsgrad: | 3 |

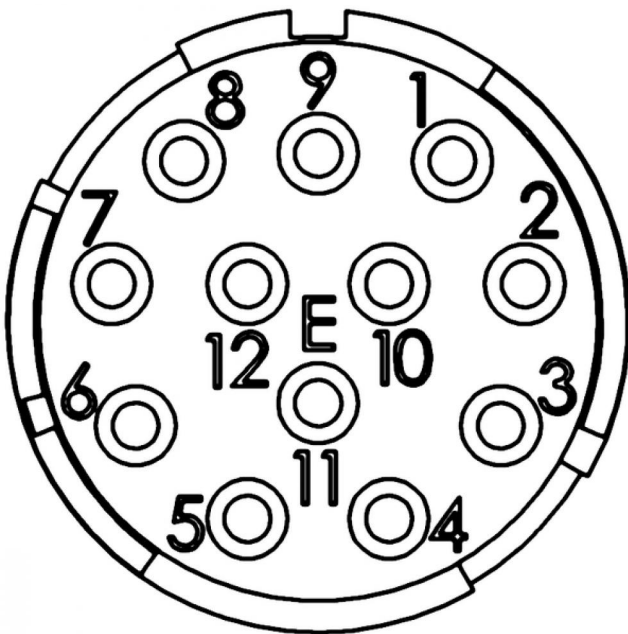
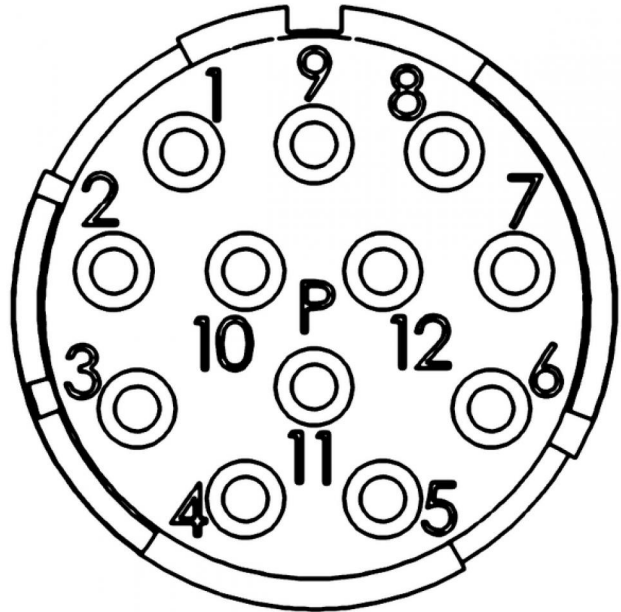
| | | |
|--------------------|--------------------------------------|-------|
| Produkt Management | Dokument: EPIC® M23 Einsätze 12 pol. | 2 / 4 |
|--------------------|--------------------------------------|-------|

| | | |
|-------------------|-----------------------------------|--|
| U.I. Lapp GmbH | <h1>DATENBLATT</h1> |  |
| | EPIC® M23 Einsätze 12 pol. | 73002722 13.11.2013 |



| | | |
|--------------------|--------------------------------------|-------|
| Produkt Management | Dokument: EPIC® M23 Einsätze 12 pol. | 3 / 4 |
|--------------------|--------------------------------------|-------|

| | | |
|-------------------|-----------------------------------|--|
| U.I. Lapp GmbH | DATENBLATT |  LAPP GROUP |
| | EPIC® M23 Einsätze 12 pol. | 73002722 13.11.2013 |



| | | |
|--------------------|--------------------------------------|-------|
| Produkt Management | Dokument: EPIC® M23 Einsätze 12 pol. | 4 / 4 |
|--------------------|--------------------------------------|-------|