

U.I. Lapp GmbH	<b>DATENBLATT</b>	
	<b>LANmark-6 EVO SnapIn Connector AWG26</b>	62105 13.11.2013



### Produkteigenschaften

CAT.6 Buchse geschirmt inkl. EMV Cover

Farbcodierung gemäß EIA/TIA 568A und B

Optimiertes Auflegen aller 8 Adern in nur einem Arbeitsgang

Geeignet für modulare Komponenten

Es werden alle Dienste der Kategorie 6 / Klasse E nach EN 50173:2002 resp.

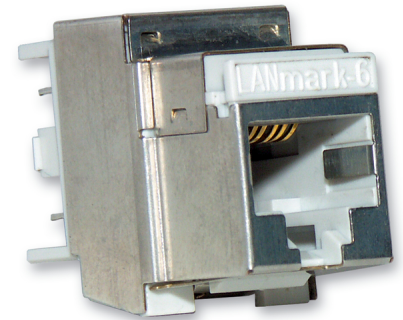
ISO/IEC 11801:2002 unterstützt:

10BaseT

Fast Ethernet

Gigabit Ethernet

155 ATM, 622 ATM, 1.2 ATM



### Hinweis

Die Fotografien sind nicht maßstäblich und keine detailgetreuen Abbildungen der jeweiligen Produkte.

Produkt Management	Dokument: LANmark-6 EVO SnapIn Connector AWG26	1 / 1
--------------------	--	-------