

U.I. Lapp GmbH	DATENBLATT	 LAPP GROUP
	SILVYN® SCLX	61814010 13.11.2013

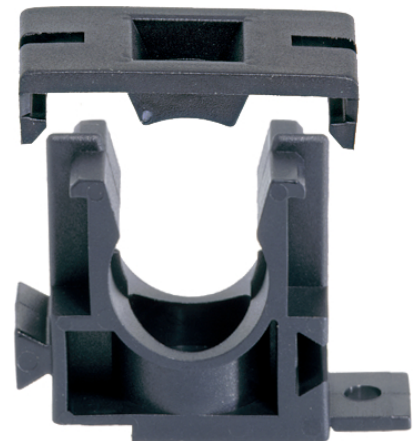
Schnelle Montage
Einfache Demontage
Ausreißsichere Verbindung
Kein Durchhang beim Schlauch



Sicherheit



UV-resistent



Anwendungsgebiete

In Kombination mit Kabelschuttschlauch
SILVYN® HCC
Fixieren von Schläuchen an Maschinenwänden in allen Bereichen

Aufbau

Mehrteiliger Schlauchhalter mit M5 Schraubloch zur Fixierung
Deckel mit Verbindungsrasten

Bemerkung

UV- und witterungsbeständig

Hinweis

Die Fotografien sind nicht maßstäblich und keine detailgetreuen Abbildungen der jeweiligen Produkte.

Technische Daten

Artikelbezeichnung:	20
Lieferfarbe:	Schwarz, RAL 9005, UV-beständig
Material:	PA6
Temperaturbereich:	-30°C bis +70°C

Produkt Management	Dokument: SILVYN® SCLX	1 / 1
--------------------	------------------------	-------